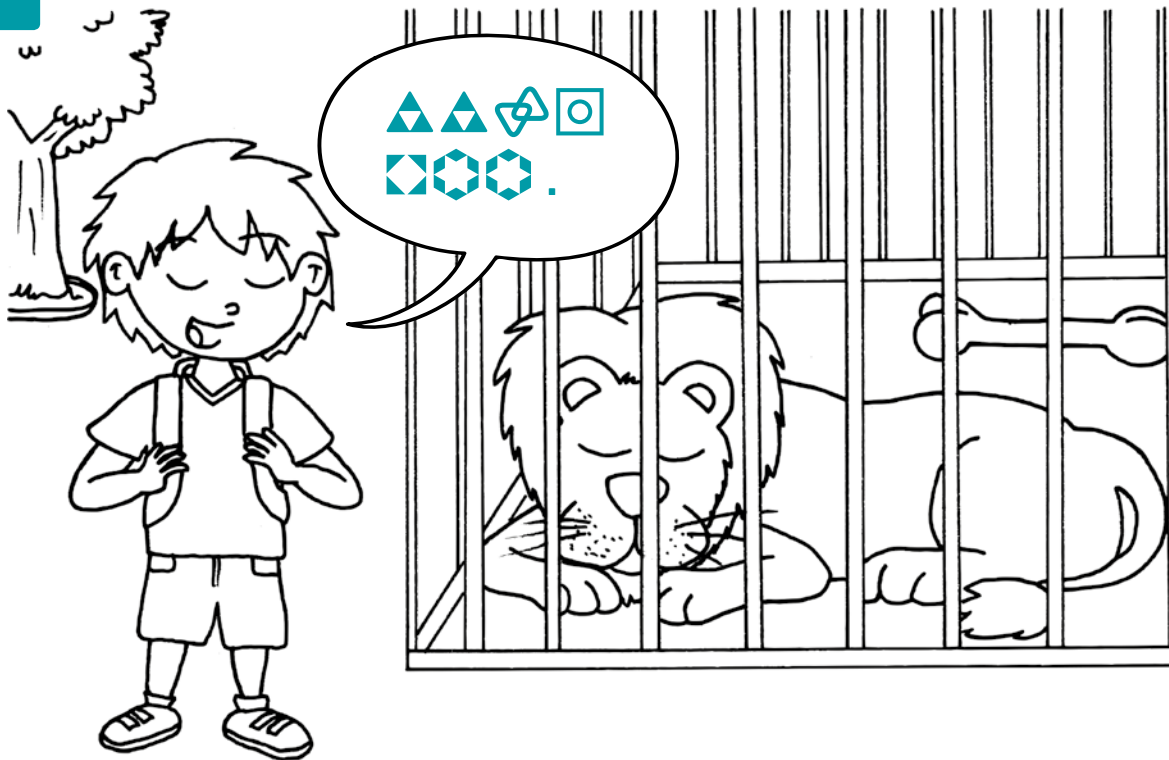


AU ZOO



STOCK DE MOTS

chats	chasseurs	est
Mes	avait	chat
sommes	une	des
Mon	animaux	Filou
chatte	Ma	un
aussi	félin	

INDICES

▲ Le groupe sujet est au masculin, singulier. Il contient un **déterminant** et un **nom commun** qui désigne un animal.

◀ Le mot suivant est un **nom propre**.

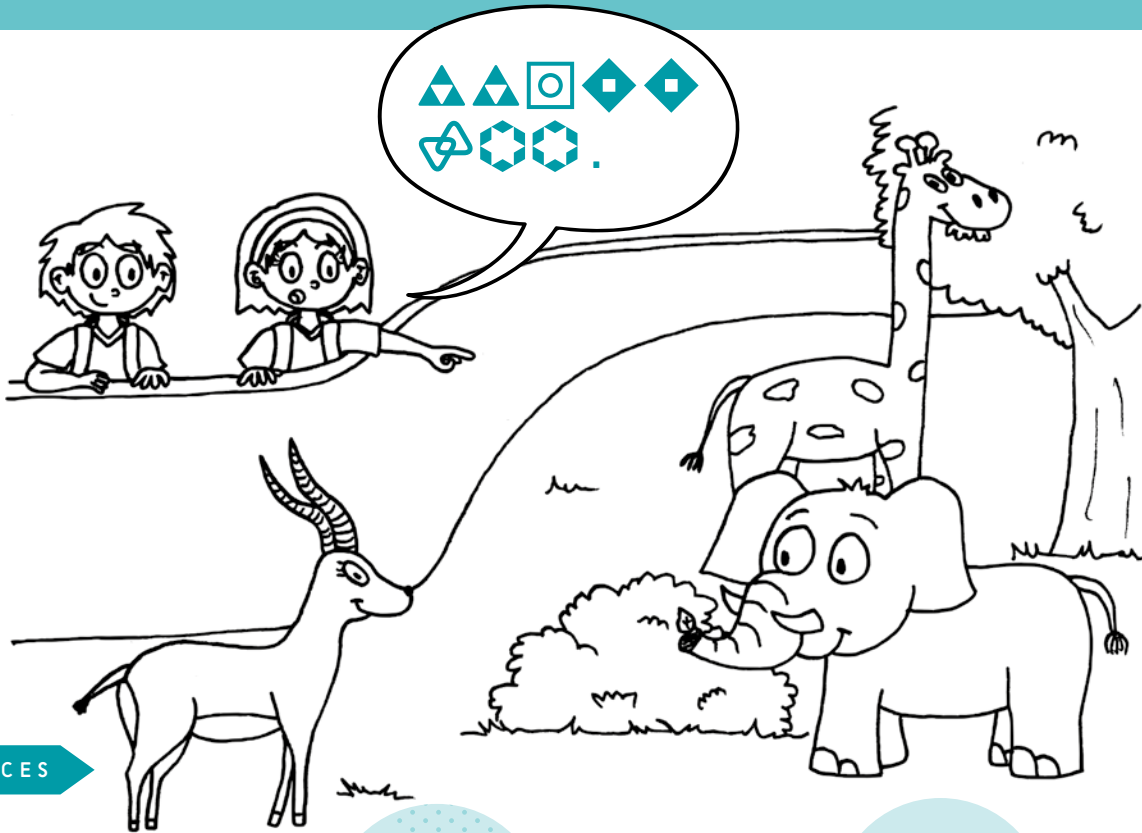
◻ Le **verbe** a pour infinitif « être ».

◻ Après le verbe, le **mot invariable** est « aussi ».

◻ La phrase se termine par un **déterminant** et un **nom commun** au masculin, singulier.

RÉPONSE

▲	▲	◀	◻	◻	◻	◻
---	---	---	---	---	---	---



INDICES



Le groupe sujet comporte un **déterminant** et un **nom commun** au masculin, singulier et désigne un animal.



Le **verbe** a pour infinitif « attraper ».



Après le verbe, il y a un **déterminant** et un **nom commun** au féminin, pluriel.



Ensuite, le **mot invariable** est « dans ».



La phrase se termine par un **déterminant** et un **nom commun** au féminin, singulier.

RÉPONSE

attrapons	des	dans
arbre	la	Les
Le	arrache	girafes
éléphantéau	attrape	prairie
feuilles	pain	fruits
L'	du	

▲		■		◊		▲		◻
---	--	---	--	---	--	---	--	---