

Carnet  
de la  
maîtresse  
remplaçante

2018-2019

# ADMINISTRATIF

\*Ce classeur appartient à :

Nom : .....

NUMEN : .....

Mail personnel : .....

Mail professionnel : .....

Adresse : .....

.....

Téléphone : .....

\*Ecole de rattachement

Nom: .....

Numéro RNE : .....

Adresse : .....

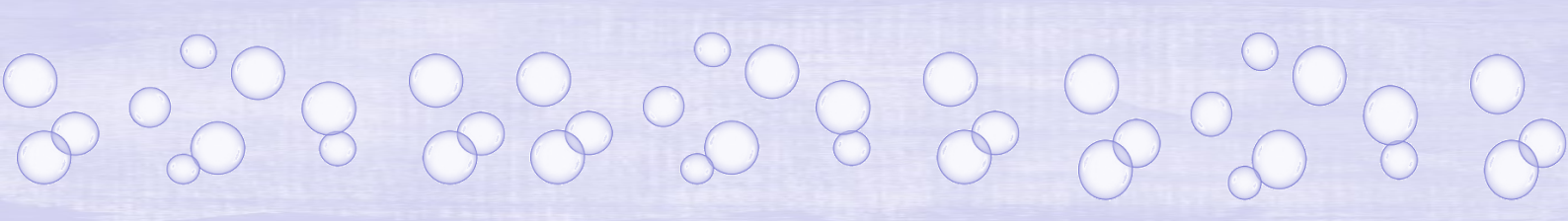
.....

Téléphone : .....

Mail : .....

Direction assurée par : .....





## CIRCONSCRIPTION

Nom : .....

Adresse : .....

Secrétaire : .....

Téléphone : .....

\*IEN: .....

Mail : .....

\*Conseillers pédagogiques : .....

Mail : .....

## PERSONNES RESSOURCES

\*Enseignant référent: .....

Coordonnées : .....

\*Médecin scolaire : .....

Coordonnées : .....

\*Autre : .....

Coordonnées : .....



# Calendrier 2018/2019

ZONE C

Septembre

L	M	M	J	V	S	D
					1	2
3	4	5	6	7	8	9
10	11	12	13	14	15	16
17	18	19	20	21	22	23
24	25	26	27	28	29	30

Octobre

L	M	M	J	V	S	D
1	2	3	4	5	6	7
8	9	10	11	12	13	14
15	16	17	18	19	20	21
22	23	24	25	26	27	28
29	30	31				

Novembre

L	M	M	J	V	S	D
			1	2	3	4
5	6	7	8	9	10	11
12	13	14	15	16	17	18
19	20	21	22	23	24	25
26	27	28	29	30		

Décembre

L	M	M	J	V	S	D
					1	2
3	4	5	6	7	8	9
10	11	12	13	14	15	16
17	18	19	20	21	22	23
24	25	26	27	28	29	30
31						

Janvier

L	M	M	J	V	S	D
	1	2	3	4	5	6
7	8	9	10	11	12	13
14	15	16	17	18	19	20
21	22	23	24	25	26	27
28	29	30	31			

Février

L	M	M	J	V	S	D
				1	2	3
4	5	6	7	8	9	10
11	12	13	14	15	16	17
18	19	20	21	22	23	24
25	26	27	28			

Mars

L	M	M	J	V	S	D
				1	2	3
4	5	6	7	8	9	10
11	12	13	14	15	16	17
18	19	20	21	22	23	24
25	26	27	28	29	30	31

Avril

L	M	M	J	V	S	D
1	2	3	4	5	6	7
8	9	10	11	12	13	14
15	16	17	18	19	20	21
22	23	24	25	26	27	28
29	30					

Mai

L	M	M	J	V	S	D
		1	2	3	4	5
6	7	8	9	10	11	12
13	14	15	16	17	18	19
20	21	22	23	24	25	26
27	28	29	30	31		

Juin

L	M	M	J	V	S	D
					1	2
3	4	5	6	7	8	9
10	11	12	13	14	15	16
17	18	19	20	21	22	23
24	25	26	27	28	29	30

Juillet

L	M	M	J	V	S	D
1	2	3	4	5	6	7
8	9	10	11	12	13	14
15	16	17	18	19	20	21
22	23	24	25	26	27	28
29	30	31				

Août

L	M	M	J	V	S	D
			1	2	3	4
5	6	7	8	9	10	11
12	13	14	15	16	17	18
19	20	21	22	23	24	25
26	27	28	29	30	31	



# Planning

Septembre 2018		Octobre 2018	
1		1	
2		2	
3		3	
4		4	
5		5	
6		6	
7		7	
8		8	
9		9	
10		10	
11		11	
12		12	
13		13	
14		14	
15		15	
16		16	
17		17	
18		18	
19		19	
20		20	
21		21	
22		22	
23		23	
24		24	
25		25	
26		26	
27		27	
28		28	
29		29	
30		30	
		31	



Novembre 2018		Décembre 2018	
1		1	
2		2	
3		3	
4		4	
5		5	
6		6	
7		7	
8		8	
9		9	
10		10	
11		11	
12		12	
13		13	
14		14	
15		15	
16		16	
17		17	
18		18	
19		19	
20		20	
21		21	
22		22	
23		23	
24		24	
25		25	
26		26	
27		27	
28		28	
29		29	
30		30	
		31	



Janvier 2019		Février 2019	
1		1	
2		2	
3		3	
4		4	
5		5	
6		6	
7		7	
8		8	
9		9	
10		10	
11		11	
12		12	
13		13	
14		14	
15		15	
16		16	
17		17	
18		18	
19		19	
20		20	
21		21	
22		22	
23		23	
24		24	
25		25	
26		26	
27		27	
28		28	
29			
30			
31			



Mars 2019		Avril 2019	
1		1	
2		2	
3		3	
4		4	
5		5	
6		6	
7		7	
8		8	
9		9	
10		10	
11		11	
12		12	
13		13	
14		14	
15		15	
16		16	
17		17	
18		18	
19		19	
20		20	
21		21	
22		22	
23		23	
24		24	
25		25	
26		26	
27		27	
28		28	
29		29	
30		30	
31			





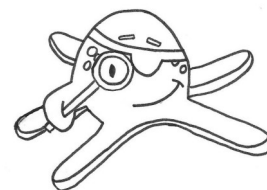
Mai 2019		Juin 2019	
1		1	
2		2	
3		3	
4		4	
5		5	
6		6	
7		7	
8		8	
9		9	
10		10	
11		11	
12		12	
13		13	
14		14	
15		15	
16		16	
17		17	
18		18	
19		19	
20		20	
21		21	
22		22	
23		23	
24		24	
25		25	
26		26	
27		27	
28		28	
29		29	
30		30	
31			



Juillet 2019		Août 2019	
1		1	
2		2	
3		3	
4		4	
5		5	
6		6	
7		7	
8		8	
9		9	
10		10	
11		11	
12		12	
13		13	
14		14	
15		15	
16		16	
17		17	
18		18	
19		19	
20		20	
21		21	
22		22	
23		23	
24		24	
25		25	
26		26	
27		27	
28		28	
29		29	
30		30	
31		31	



# Suivi des 108 heures



\* 60 heures consacrées à l'aide personnalisée:

- 36 heures d'APC avec des groupes restreints d'élèves.

- 24 heures d'identification des besoins et d'organisation.

\* 24 heures de travail en équipes pédagogiques, de continuité entre les cycles, de relations avec les parents et de projets personnalisés de scolarisation.

\* 18 heures d'animations pédagogiques et formation continue.

\* 6 heures de participation aux conseils d'écoles.

## 60 heures

	Période 1	Période 2	Période 3	Période 4	Période 5	TOTAL
APC						36 heures
Prépa						24 heures
TOTAL						60 heures

## 6 heures (conseils d'école)

Date	Durée



18 heures (formation)

Date	Lieu	Objet	Durée

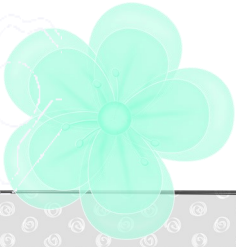
24 heures (travail avec les partenaires)

Date	Lieu	Objet

Date	Lieu	Objet



# Synthèse des remplacements effectués



## 1<sup>ère</sup> période

Lieu	Poste	Collègue	Durée	Commentaires



2<sup>ème</sup> période

Lieu	Poste	Collègue	Durée	Commentaires

3<sup>ème</sup> période

Lieu	Poste	Collègue	Durée	Commentaires

4<sup>ème</sup> période

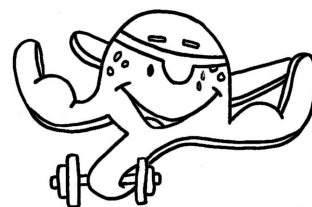
Lieu	Poste	Collègue	Durée	Commentaires



5ème période

Lieu	Poste	Collègue	Durée	Commentaires

# Décompte des heures



## 1<sup>ère</sup> période

Semaine	Heures face élèves	Base horaire	Différence
1		24h	
2		24h	
3		24h	
4		24h	
5		24h	
6		24h	
7		24h	
		168h	

## 2<sup>ème</sup> période

Semaine	Heures face élèves	Base horaire	Différence
1		24h	
2		24h	
3		24h	
4		24h	
5		24h	
6		24h	
7		24h	
		168h	



### 3<sup>ème</sup> période

Semaine	Heures face élèves	Base horaire	Différence
1		24h	
2		24h	
3		24h	
4		24h	
5		24h	
6		24h	
7		24h	
		168h	

### 4<sup>ème</sup> période

Semaine	Heures face élèves	Base horaire	Différence
1		24h	
2		24h	
3		24h	
4		24h	
5		24h	
6		24h	
		144h	



## 5<sup>ème</sup> période

Semaine	Heures face élèves	Base horaire	Différence
1		___h	
2		24h	
3		24h	
4		___h	
5		24h	
6		___h	
7		24h	
8		24h	
9		24h	
		___h	

## BILAN DE L'ANNÉE

Heures face élèves	Base horaire	Différence
	___h	
Nombre d'heures récupérées		



# Poinçage ISSR

L'ISSR (indemnité de sujétions spéciales de remplacement) est due à tout titulaire remplaçant exerçant sur un poste situé hors de son école de rattachement, y compris si le remplacement est situé dans la même commune.

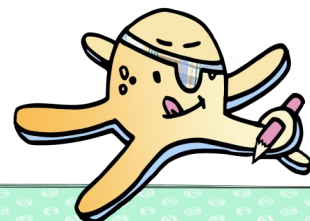
Le remplacement débute le jour d'arrivée dans l'établissement ou dans l'école. Le montant de l'ISSR est fonction de la distance. Il est versé exclusivement pour les jours effectifs de remplacement.

Source : Se-Unsa

Distance	Montant journalier brut	Nb de jours de remplacements par période				
		1	2	3	4	5
Moins de 10 km	15.38 €					
De 10 à 19 km	20.02 €					
De 20 à 29 km	24.67 €					
De 30 à 39 km	28.96 €					
De 40 à 49 km	34.40 €					
De 50 à 59 km	39.88 €					
De 60 à 80km	45.66 €					
Par tranche de 20 km supplémentaires	6.81 €					



# Fiche liaison



Date : ..... Classe : .....

## Programme de la journée

### Bilan global

### Messages importants



\_\_\_\_\_ rattaché à \_\_\_\_\_

Contact : \_\_\_\_\_

