



Démarche :

1

Individuel ou binômes 5 – 10 min. Temps de recherche : Les élèves observent les photos au tableau ou distribuées, les comparent puis les classent.

2

Collectif 15 – 20 min.

Mise en commun : En justifiant leurs critères, les élèves proposent leur classement et donnent un titre à chaque groupe d'images. Discussion des propositions. Le but étant d'obtenir une classification soit par type de transports, soit par chronologie, soit par types de matériaux, soit par modes de déplacement.

Description des images : Une fois les images classés, observation en détail des images et description orale (matériaux utilisés, présence ou absence d'un moteur, force de déplacement utilisée : vapeur, vent, animaux, électricité, essence, corps humain...). Le but étant de réaliser une affiche support à double entrée avec trois ou quatre modèles de chaque type de transport classés chronologiquement. Possibilité également de réaliser l'affiche librement selon les critères choisis par les élèves.

3

Collectif 5 - 10 min : Résumé oral par les élèves de ce qui a été découvert et compris. Ecriture en dictée à l'adulte du résumé (puis le faire recopier si besoin).

supports :

- images diverses de vélo – voiture – bateau – train et avion au cours du temps.
- planche en noir et blanc enseignant avec le nom des véhicules.

Prolongements:

Fiches de travail rue des écoles – Fiches des dossiers La vie d'autrefois Orphée et de Lutin Bazar – Etude documentaire sur l'évolution du train, de l'avion et des voitures.



Référentiel de vocabulaire selon le type de véhicules et leurs « ancêtres ».

Le vélo

- **Véhicules** : Draisienne ou vélocipède – Vélocipède à pédales sur roue avant (Michaux) – Le grand Bi – La bicyclette ou vélo à chaîne – Vélo à assistance électrique.
- **Force de locomotion** : pieds au sol – pédalier et pédales – pédaliers, chaînes, pignon, plateaux et dérailleur – moteur électrique et batterie.

L'automobile

- **Véhicules** : carriole ou charrette à chevaux – fardier ou automobile à vapeur - charrette ou carrosse à moteur à gaz – voiture à moteur à carburant – voiture hybride.
- **Force de locomotion** : animaux - vapeur – moteur à vapeur – moteur à explosion (gaz puis pétrole) - moteur à combustion interne avec carburant (essence ou diesel), moteur électrique.

Le bateau

- **Véhicules** : bateaux à rames (pirogue – navire égyptien en roseau) – bateaux à voiles (galère, bateau rond phénicien, caravelle, drakkar, galion) – bateaux à vapeur – bateaux à moteur (paquebots, pétroliers, bateau de plaisance - zodiaque) – aéroglisseur.
- **Force de locomotion** : bras et rames – vent et voiles – moteur à vapeur – moteur à diesel - vent, air, ventilateur.

Le train

- **Véhicules** : diligence - train à vapeur – train électrique – train à grande vitesse.
- **Force de locomotion** : animaux – moteur à vapeur – moteur électrique

L'avion

- **Véhicules** : avion à vapeur - avion à réaction – concorde – avion solaire
- **Force de locomotion** : vapeur – hélices - moteur à réaction (carburant), panneaux solaires.



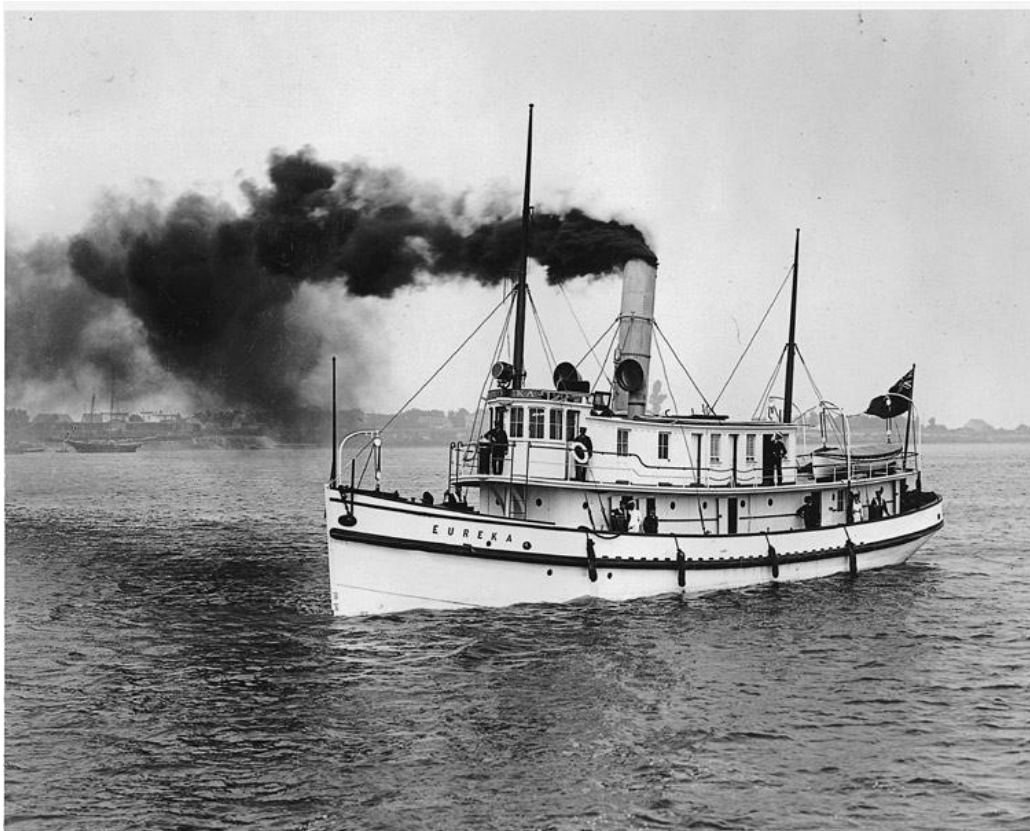








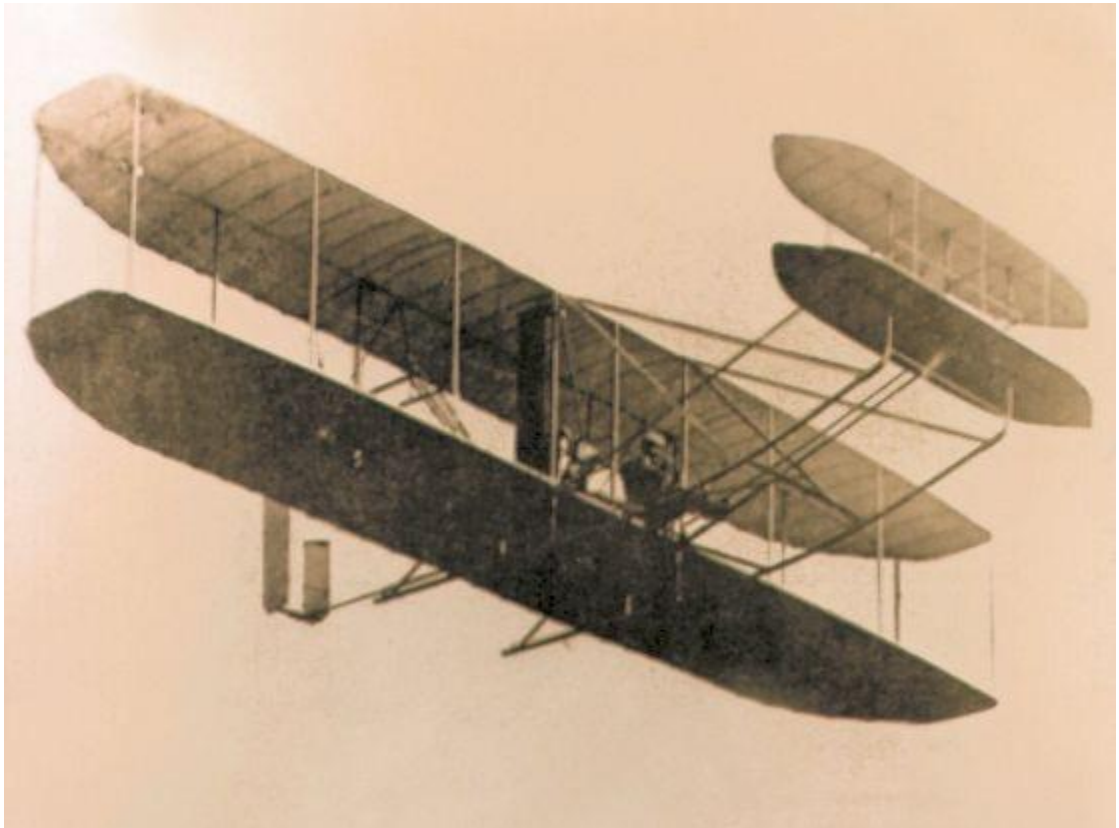






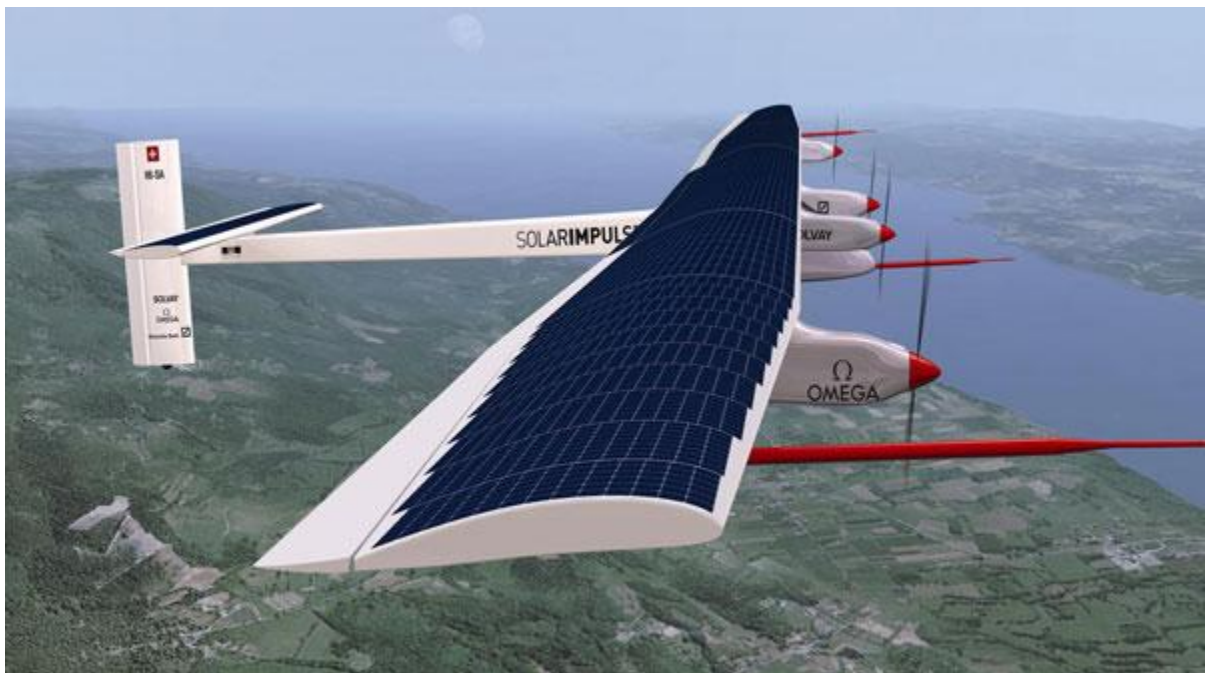














Draisienne



Vélocipède Michaux



Grand Bi



Vélo



Vélo électrique



Carriole



Fardier



Voiture à essence



2 CV



C4



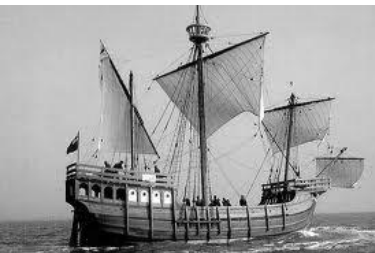
Voiture hybride



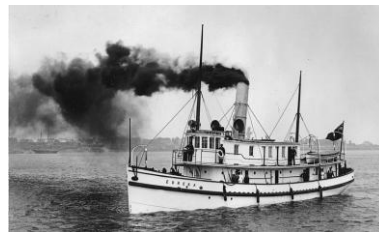
Pirogue



Caravelle



Bateau à vapeur



Bateaux à moteur



Aérogliseur



Diligence



Train à vapeur





Train électrique



TGV



L'Eole à vapeur de Clément Ader



Flyer à essence des frères Wright



Avion à une paire d'ailes de Blériot



Goliath – premier avion transport civil



Avion à réaction



Concorde (1976-2003)



Airbus (le plus grand peut contenir 853 passagers)



Avion solaire Solar impulse vol réussi mai 2011

