

Tuto : enveloppe récup'

Matériel : 1 magazine, de la colle, une feuille



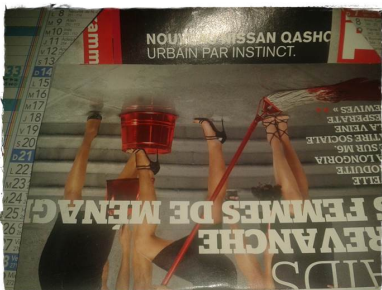
1. Prendre un magazine et découper la première page.



2. Retourner la page et replier les 2 côtés dans le sens de la longueur, sur 1 cm environ.
Appliquer un peu de colle.



3. Plier le rectangle obtenu dans le sens de la longueur en laissant environ 3 cms au-dessus.



4. Replier les coins, puis appliquer de la colle.



5. Replier la page dans le sens de la largeur.



6. Retourner l'enveloppe et coller un bout de feuille sur le devant pour y noter l'adresse du destinataire.