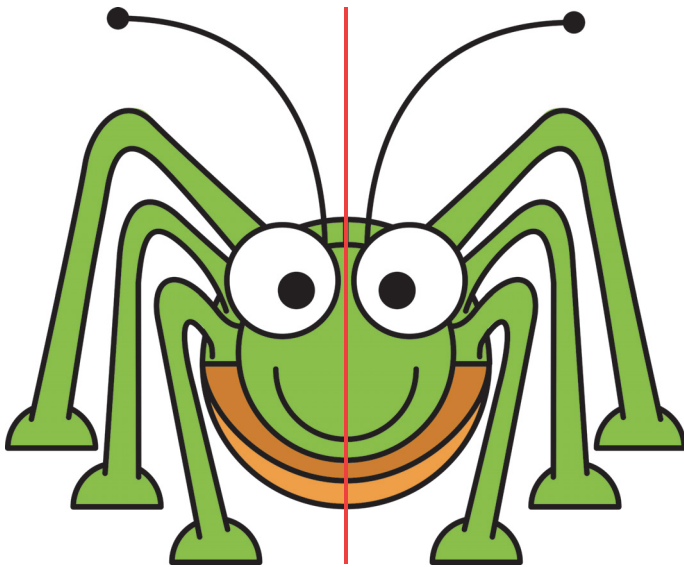
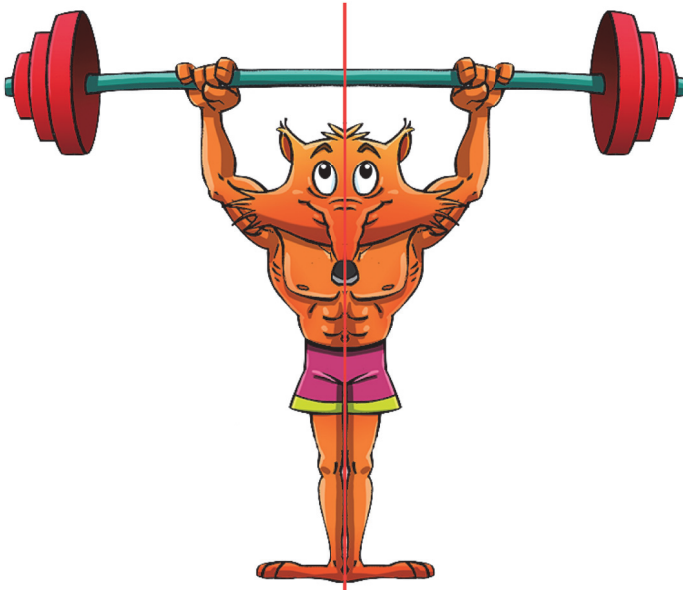


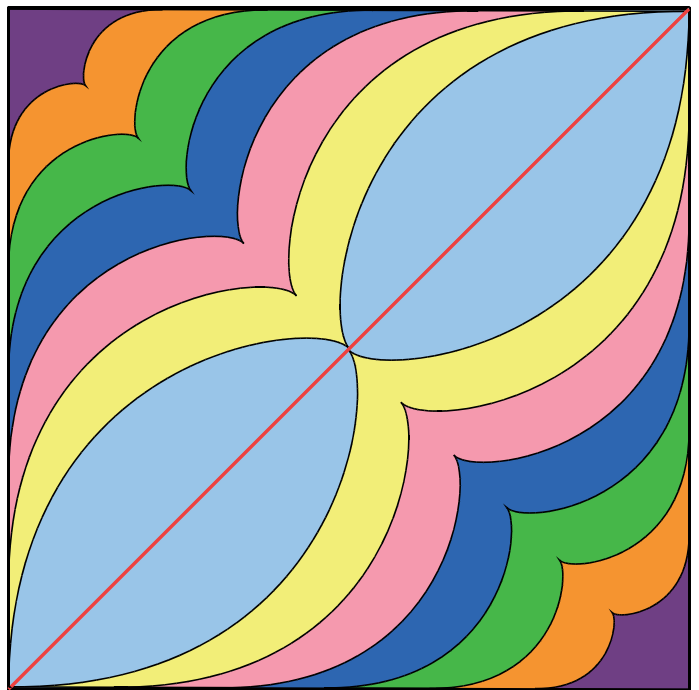
1 À l'aide d'un calque, complète pour que la droite rouge soit un axe de symétrie.



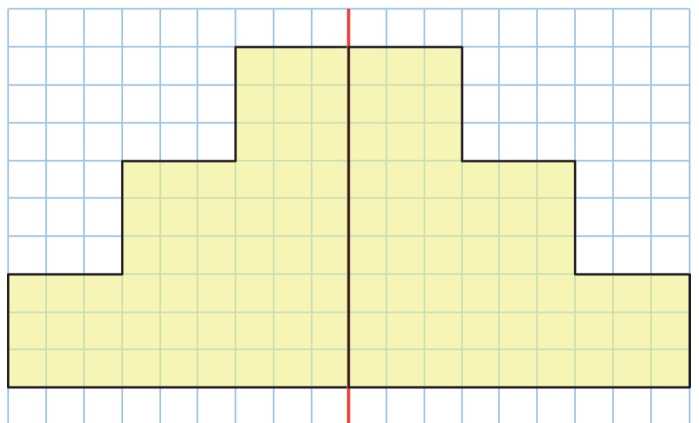
2 Même énoncé que précédemment.



3 Colorie ce carré pour que les couleurs se superposent par pliage autour de l'axe rouge.



4 Complète pour que la droite rouge soit un axe de symétrie de la figure.



5 Même énoncé qu'à l'exercice 4.

