



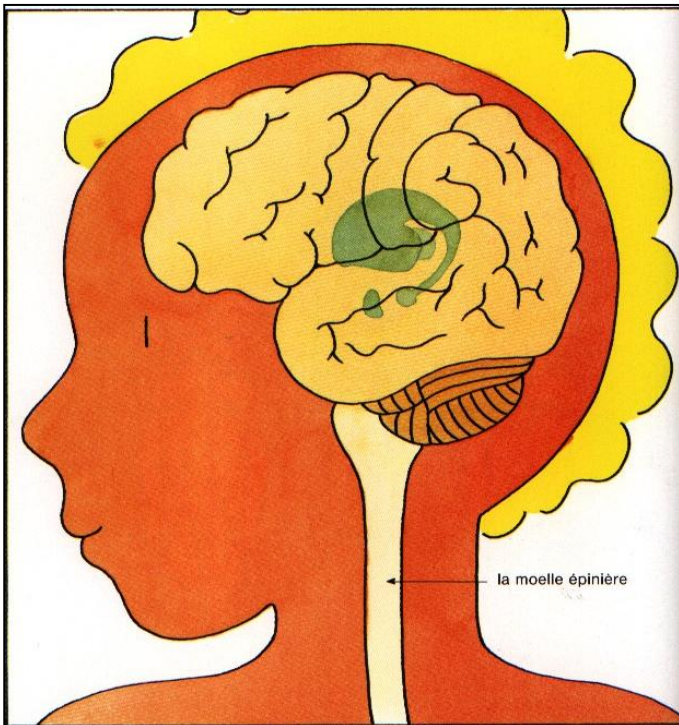
Le cerveau et les nerfs.

1. Complète le texte avec les mots suivants :

travail - le cerveau - corps - crânienne - contrôle - nerfs

_____ est comme un ordinateur très puissant et toujours au
_____, même la nuit. C'est lui qui _____ tout
ce que l'on fait.

Le cerveau occupe tout l'intérieur de la boîte _____. Il est
relié à toutes les parties du _____ par la moelle épinière et les
_____.

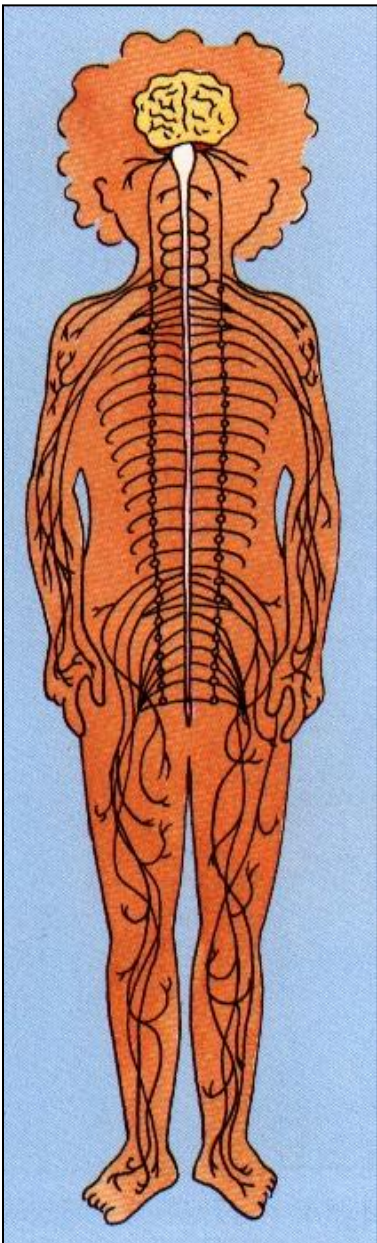


**Eveil**2. Complète le texte sur les nerfs avec les mots du cadre.

corps – téléphone - mouvements

Les nerfs sont comme des fils de _____. Ils relient le cerveau à toutes les parties du _____.

Le cerveau commande les _____ de ton corps.



Exemple : tu entends la sonnerie du téléphone : de petits signaux partent de ton oreille le long d'un nerf et préviennent ton cerveau.

Si tu décides de décrocher, ton cerveau envoie des ordres aux muscles de tes jambes afin que tu te déplaces, et aux muscles de tes bras et de ta main pour prendre l'appareil.

3. Sur chaque dessin :

colorie le cerveau en jaune
la moelle épinière en vert.