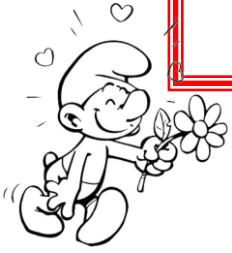


Date : \_\_\_\_\_  
Eveil

Prénom : \_\_\_\_\_

# LES FLEURS



1. Observe les fleurs que tu as apportées en classe et dessine-les.

A large, empty rectangular box with a black border, intended for the student to draw the flowers they brought to class.

Date : \_\_\_\_\_  
Eveil

Prénom : \_\_\_\_\_

## 2. Les parties de la fleur.

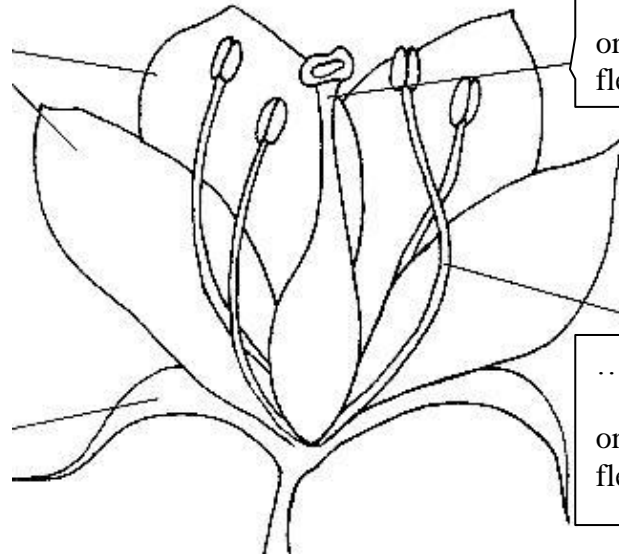
2.1. Observe l'intérieur d'une fleur, tu peux utiliser la loupe. Dessine ce que tu vois.



2.2. Complète ce dessin avec les mots suivants

: le pistil – une étamine – les pétales – un sépale.

..... :  
parties colorées de la  
fleur.



..... :  
organe femelle de la  
fleur.

..... :  
partie verte qui  
« porte » la fleur.

..... :  
organes mâles de la  
fleur.

*2.3. Découpe chacune des cases et assemble-les pour former 2 fleurs.*

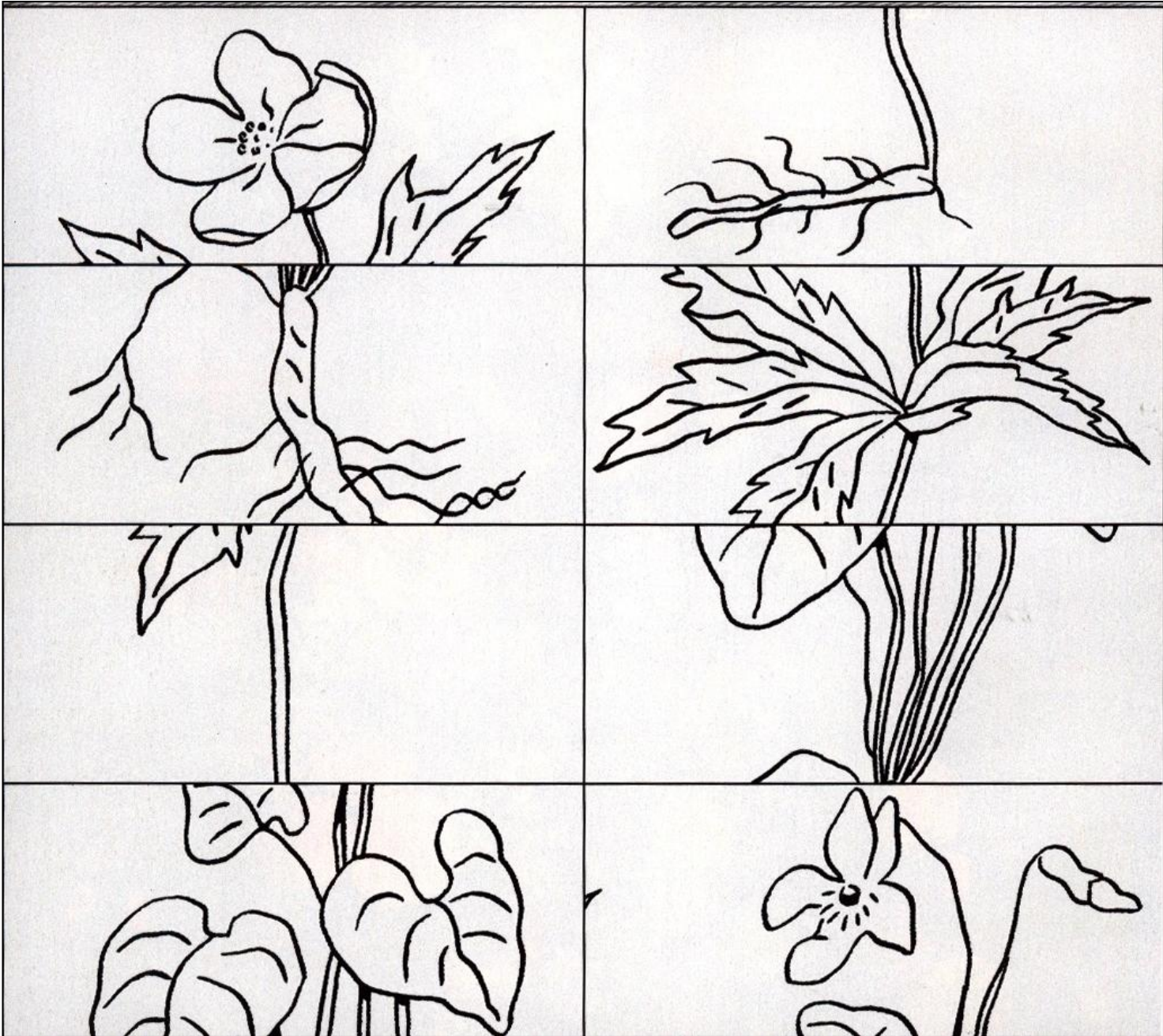
*Colle-les sur une feuille puis colorie-les.*

*Ecris les noms suivants aux bons endroits :*

*racine – tige – fleur – pétale*

Date : \_\_\_\_\_  
Eveil

Prénom : \_\_\_\_\_



*Bonjour N°36 -1998-1999*

*travaille ensuite avec ton Bonjour 22 \_2009-2010*