



Affichage des dossiers et des images.

1. L'affichage dans mes documents.

Quand tu crées un dossier, quand tu télécharges des images, des fichiers... tu les enregistres dans "mes documents".

Il existe différentes manières d'afficher tes documents avant de les ouvrir.

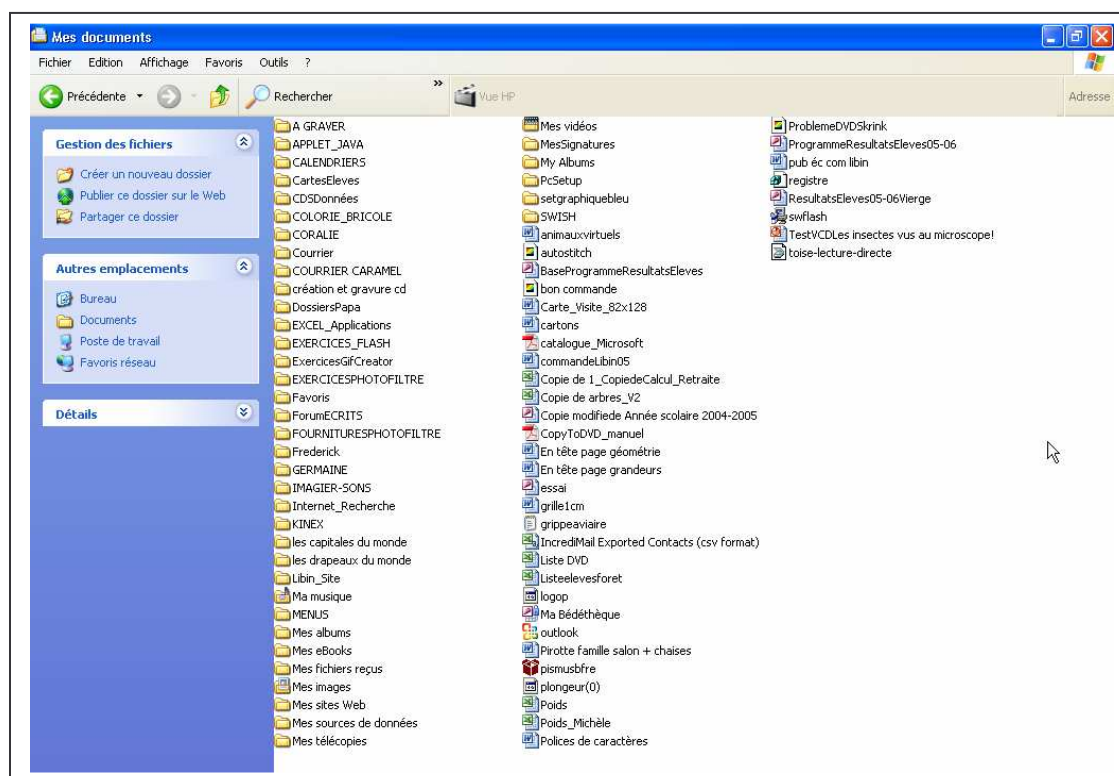
Clique sur démarrer,



puis sur mes

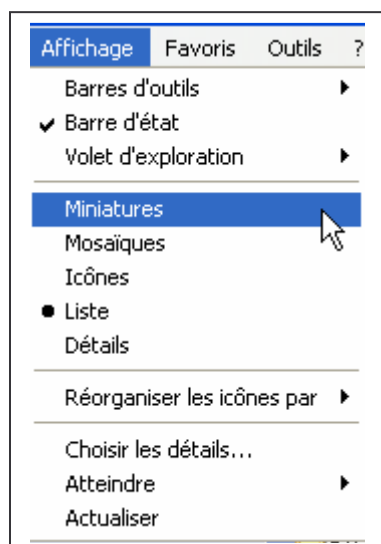


documents.



Tu peux voir tous les dossiers que tu as enregistrés.

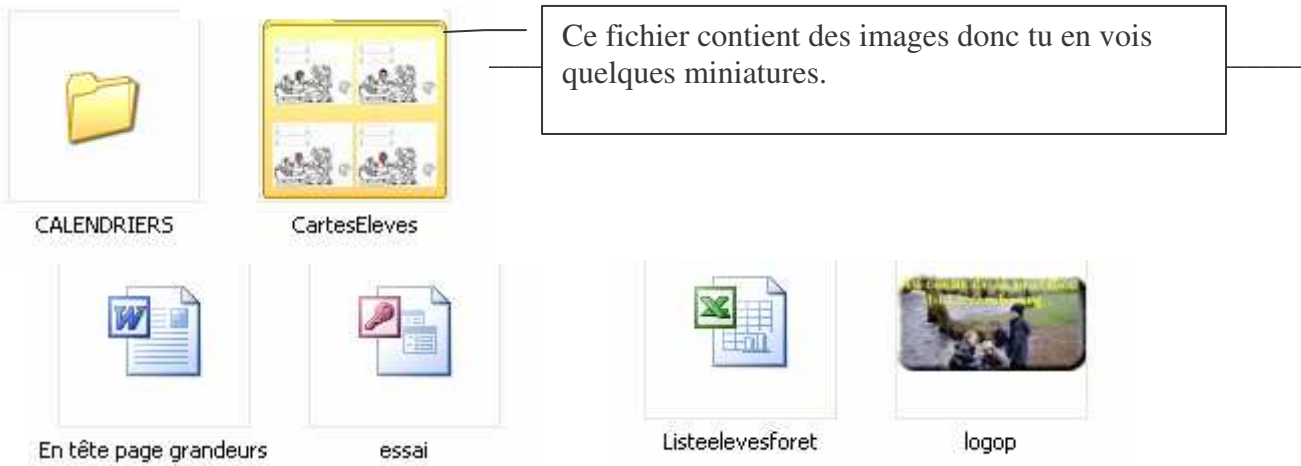
Clique sur affichage



Tu as le choix entre 5 types d'affichage. Essaie-les et observe les différences.
Tu peux voir quelques exemples à la page suivante.



1. miniatures



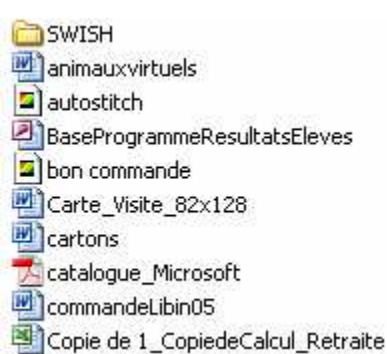
2. mosaïques



3. Icônes



4. liste



5. details

	Dossier de fichiers	
CartesEleves		21/12/2005 19:04
En tête page grandeurs	24 Ko Document Microsoft...	3/03/2003 20:39
essai	136 Ko Application Microsof...	7/12/2005 14:52
grille1cm	84 Ko Document Microsoft...	20/02/2003 13:46
grippeaviaire	4 Ko Document texte	8/03/2006 18:47
IncrediMail Exported Contacts...	9 Ko Fichier de valeurs s...	23/06/2005 8:08

Il te faut choisir l'affichage qui te convient.





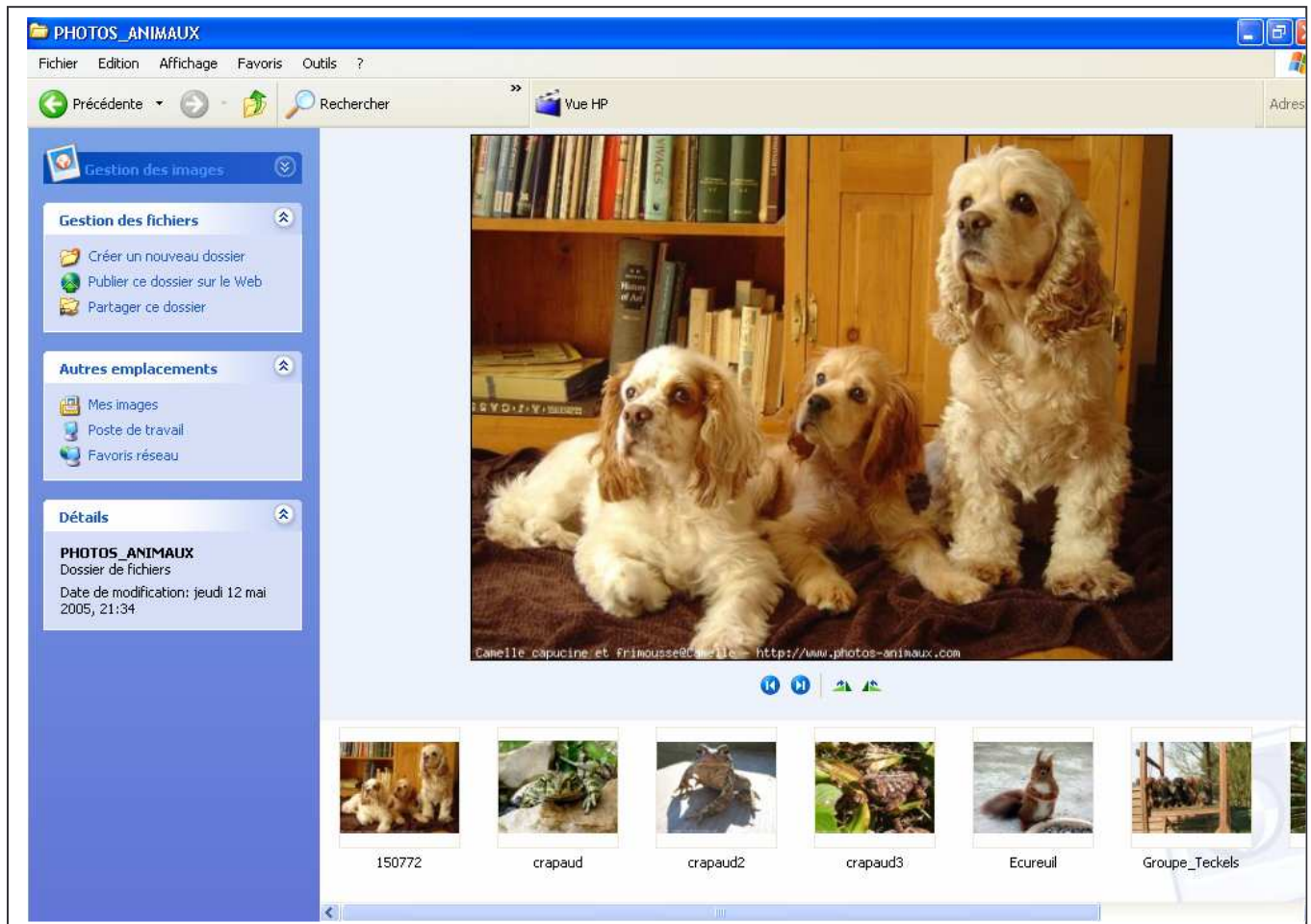
2. L'affichage du dossier mes images.

Dans le dossier "mes documents, tu as un dossier mes images.

Tu peux choisir les mêmes types d'affichage que dans mes documents. I

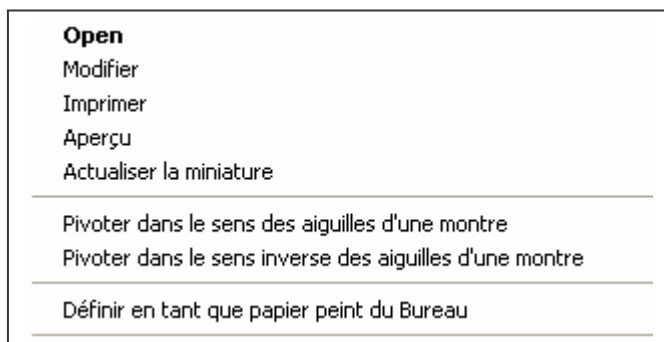
Il y a aussi affichages supplémentaires : pellicule.

ouvre un de tes dossiers images et choisis affichage : pellicule.



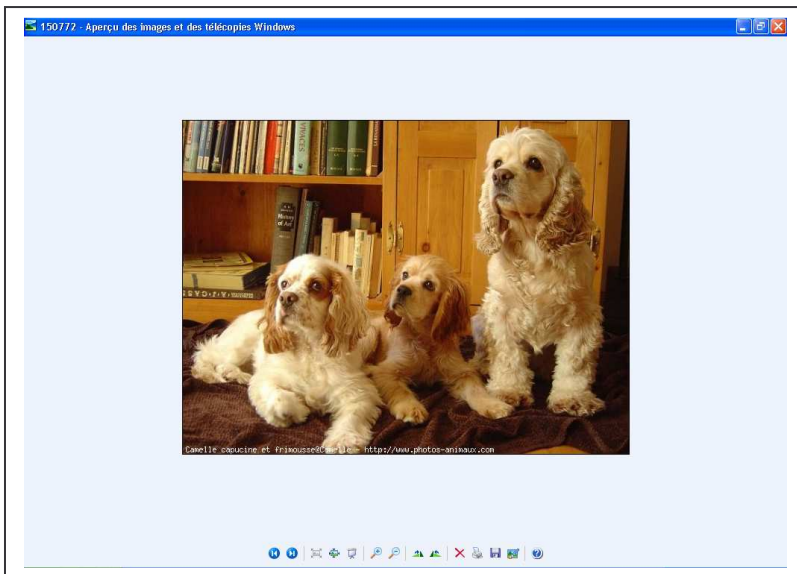
En cliquant sur chaque petite image, tu peux avoir un aperçu plus grand de celles-ci.

Fais un clic droit sur une des images.

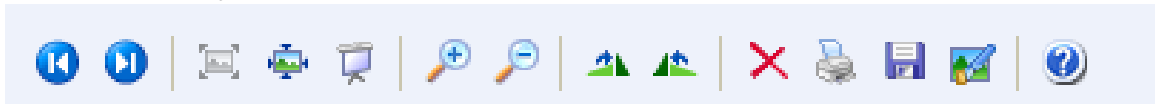


Clique sur aperçu.





Tu vois sous l'image plusieurs icônes qui te permettent différentes opérations sur l'image.



Signification des icônes.

1. image suivante
2. image précédente
3. taille la mieux adapté
4. taille réelle
5. diaporama : te permet de voir les images en diaporama.
6. zoom avant : pour agrandir l'image.
7. zoom arrière : pour réduire l'image
8. pivoter dans le sens des aiguilles d'une montre (pour mettre l'image dans le sens voulu)
9. pivoter dans le sens inverse des aiguilles d'une montre.
10. supprimer : supprime l'image du dossier.
11. imprimer : imprime l'image.
12. copier vers : pour copier l'image dans un autre dossier sans la supprimer de celui où elle se trouve.
13. ferme ce programme et ouvre l'image pour être modifiée. (Par ex dans Photofiltre)
14. aide
15. Fais quelques essais.

