

Les insectes

Partie 1 : Qu'est-ce qu'un insecte ?

L'enseignante explique que le but des sciences, tout au long de l'unité 7, sera d'approcher les caractéristiques biologiques des animaux, leurs conditions de vie et leur reproduction (cycle de vie) et d'aborder l'équilibre naturel et le respect de la nature.

PARENTS :

1) Pré-requis de votre enfant :

- Dans l'histoire *Panique dans les ruches*, Papi Robert explique que le tracteur disperse de l'insecticide dans ses champs et que c'est pour tuer certains insectes. *Mais, selon toi, qu'est-ce qu'un insecte?*
- Laisser votre enfant s'exprimer, il citera peut-être des noms d'insectes ou ce qu'il pense être des insectes. Souvent, les enfants donnent des références négatives (guêpe, moustique, frelon...) : l'insecte est alors évoqué comme un nuisible.

2) Demandez à votre enfant de donner des noms d'insectes.

Souvent, pour les enfants, un insecte est un petit animal qui a (ou pas) des pattes et des ailes, qui pique, qui vit dans le sol... genre ver de terre, escargot, fourmi... Ne donnez pas plus d'explications, ne dites pas à votre enfant si c'est effectivement un insecte ou pas... De toutes manières, nous allons voir ce qu'est un insecte.

Voici une photo d'une chenille. Demandez à votre enfant de la dessiner sur une feuille blanche (juste au crayon de papier, pas besoin de colorier...)



Montrez ensuite ces 2 photos et demandez à votre enfant de corriger, si besoin, leur schéma, en regardant bien les photos.



Faire observer et décrire la photo et le schéma de cette page (et faire ainsi pour les 3 pages suivantes.)

Ici, sur cette page, il s'agit d'une *fourmi*.

- Faire remarquer ses pattes articulées (au nombre de 6 : 3 de chaque côté).

Ses antennes sont également aisément identifiables. Faire repérer les pattes et les antennes sur le schéma en bas à droite)

- La forme du corps est quant à elle un peu plus complexe à dégager :

- la tête porte les **2 antennes**.

- les **6 pattes** sont attachées sur une seule partie, la partie centrale du corps, juste après la tête : le **thorax**

- le ventre de ces animaux, situé après le thorax, s'appelle l'**abdomen**.

Cet animal est un insecte.



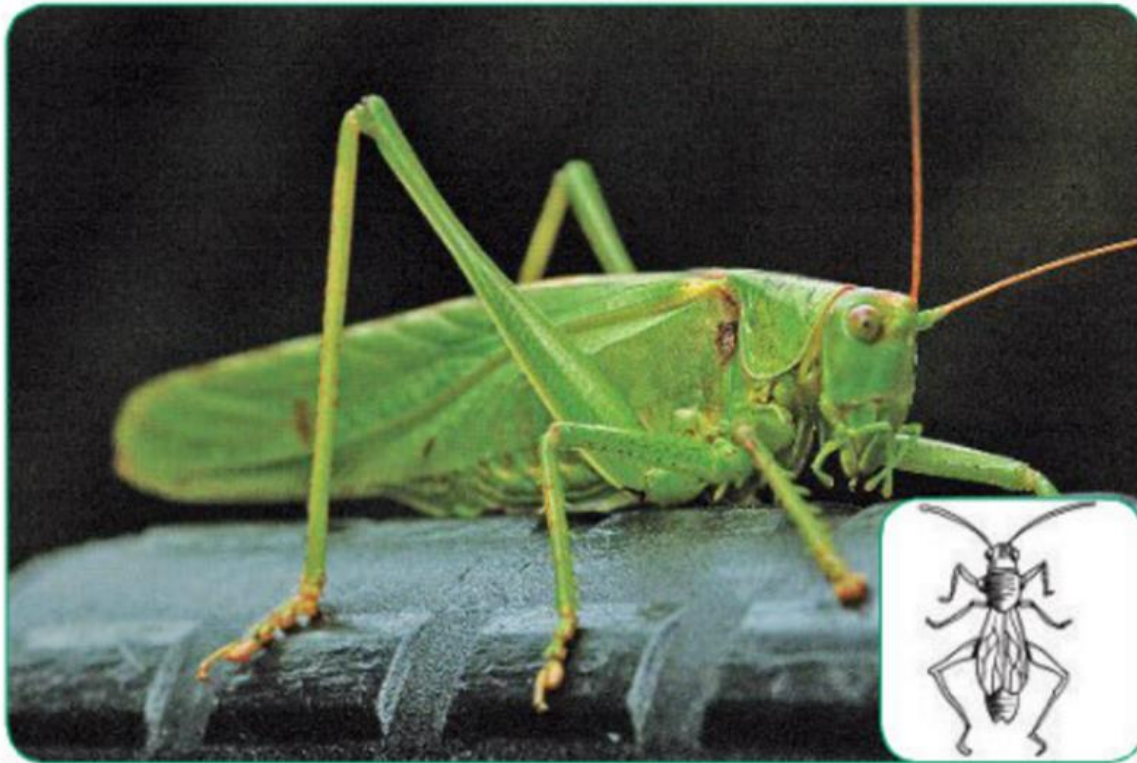
Ici, il s'agit d'une *sauterelle*.

- Faire remarquer ses pattes articulées (au nombre de 6). Les pattes arrière de la sauterelle sont plus longues que les deux paires de devant (pour le saut). Sur la photo de droite, ces deux pattes arrière sont tenues par la main, donc, on n'en voit que 4...

Les antennes de la sauterelle sont aisément identifiables.

- Faire comparer les angles de vue des photos (photo de profil) et le schéma qui présente l'animal de dessus.

- La forme du corps est quant à elle un peu plus complexe à dégager : les **pattes** sont attachées sur la partie centrale du corps, le **thorax**, juste après la tête. La tête porte des **antennes**. Le ventre de ces animaux, situé après le thorax, s'appelle l'**abdomen** (photo, avec vue de dessous pour voir le thorax et les 6 pattes attachées dessus). Cet animal est un insecte



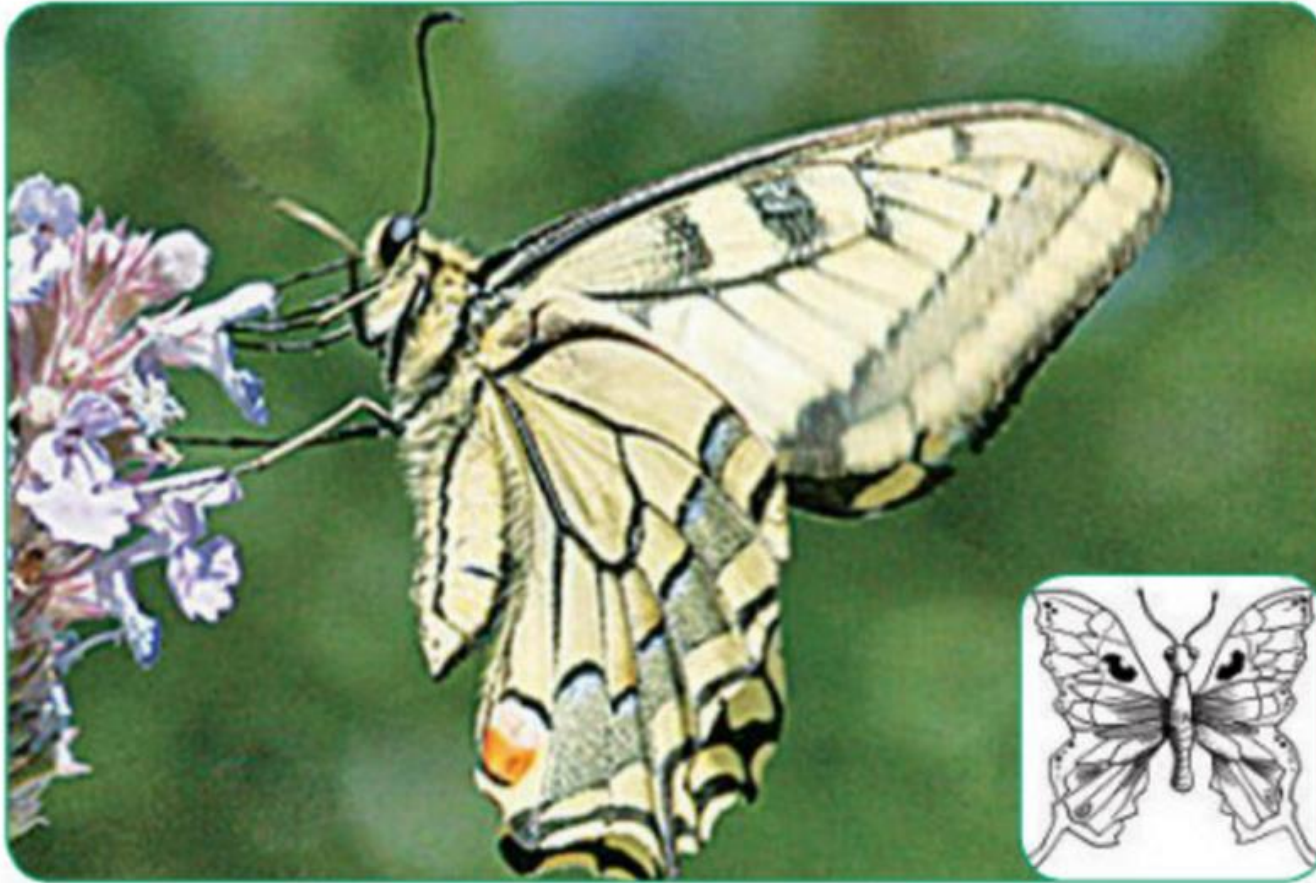
Ici, il s'agit d'un *papillon*.

- Faire remarquer ses pattes articulées (au nombre de 6).

Ses antennes sont aisément identifiables.

- Faire comparer les angles de vue de la photo de profil avec le schéma qui présente l'animal de dessus. La forme du corps est quant à elle un peu plus complexe à dégager : les **pattes** sont attachées sur la partie centrale du corps, le **thorax**, juste après la tête. La tête porte des **antennes**. Le ventre de ces animaux, situé après le thorax, s'appelle l'**abdomen**.

Cet animal est un insecte



Ici, il s'agit d'un *phasme*.

- Faire remarquer leurs pattes articulées (au nombre de 6).

Le phasme a ses pattes avant en haut de la photo et dans le prolongement de la tête. Cet animal en forme de brindille est surprenant car il peut être confondu avec un morceau de bois (vous le verrez dans le chapitre 2 de l'histoire).

Les antennes du phasme sont dans le prolongement des pattes, elles sont donc peu visibles sur la photo. En revanche le schéma permet d'observer les antennes.

- La forme du corps est quant à elle un peu plus complexe à dégager : les **pattes** sont attachées sur la partie centrale du corps, le **thorax**, juste après la tête. La tête porte des **antennes**. Le ventre de ces animaux, situé après le thorax, s'appelle l'**abdomen**.

Cet animal est un insecte

