

r'es

Guitare, hiver 1912-1913

Matériaux : tôle de métal, fils métalliques

Dimensions: 65 cm x 33 cm x 19 cm

Technique: construction

Musée d'Art Moderne, New York



C'est un première œuvre tridimensionnelles pour cette série de Picasso. La sculpture est réalisée à partir de matériaux bidimensionnels mais l'effet de volume est rendu grâce à l'articulation des éléments entre-eux, laissant apparaître des écarts, des creux. Des différences de traitement sont visibles: certains éléments restent plats, d'autres prennent du relief. Maintenant, cet sculpture est mis dans le musée de l'art de New York



Arts du  
VISUEL

# Pablo Picasso

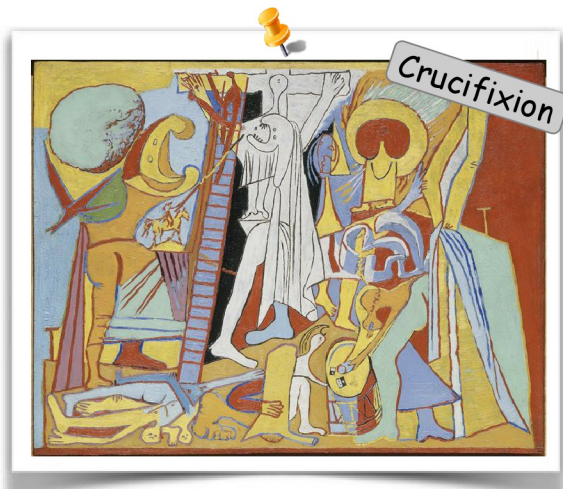


**Nom** Picasso, Pablo

**Epoque** 1881-1973

**Nationalité** Espagnole

**Profession** Peintre, dessinateur,  
sculpteur



Crucifixion

C'est l'un des plus célèbres artistes du XXe siècle. Il est né en Espagne mais a vécu longtemps en France. Picasso a été un artiste très prolifique et son style a beaucoup évolué au cours de sa vie. Il a joué un rôle clé dans plusieurs mouvements, notamment le cubisme.

Cubisme : courant artistique né au début du XXe siècle dans lesquels les sujets sont représentés avec des formes géométriques.



Portrait de Dora Maar



Guernica

**Guitare**, hiver 1912-1913

**Matériaux** : tôle de métal, fils métalliques

**Dimensions**: 65 cm x 33 cm x 19 cm

**Technique**: construction

**Musée d'Art Moderne, New York**

