

Nom Prénom Date Classe :

Activité : déroulement de la grossesse.

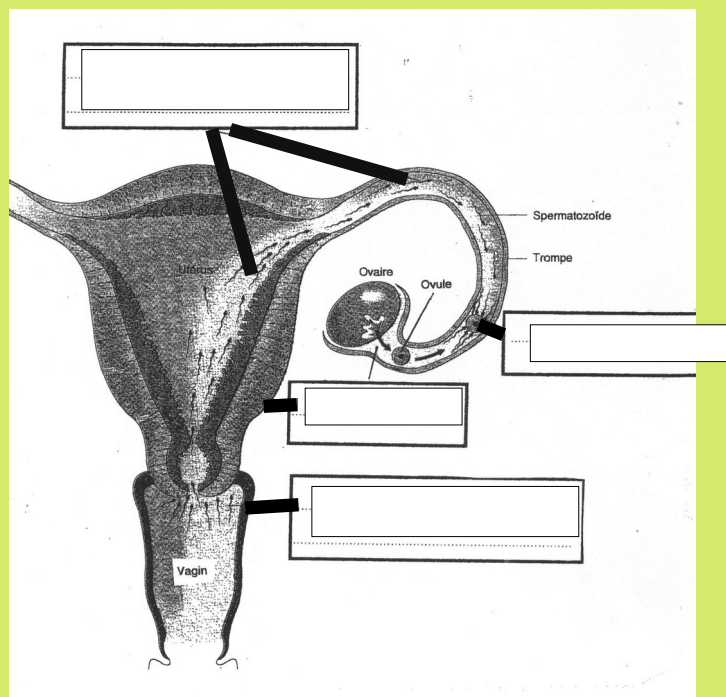
Pour répondre aux questions vous avez une vidéo à télécharger [ici](#).

I/ D'après le travail de la semaine dernière (ou de l'extrait vidéo).

1. Combien de spermatozoïdes entrent dans l'ovule ?

2. Comment s'appelle la cellule formée ?

3. Complète le schéma suivant :



II / A l'aide de la vidéo et du livre page 184 (ou en cliquant [ici](#) pour le livre en ligne), répondre aux questions suivantes :

1. Décrire ce que devient la cellule-œuf tout de suite après la fécondation ?

2. Expliquer ce qu'est la nidation ou l'implantation ? Quand et où a-t-elle lieu ?

3. Numérote la formation des organes dans l'ordre chronologique :

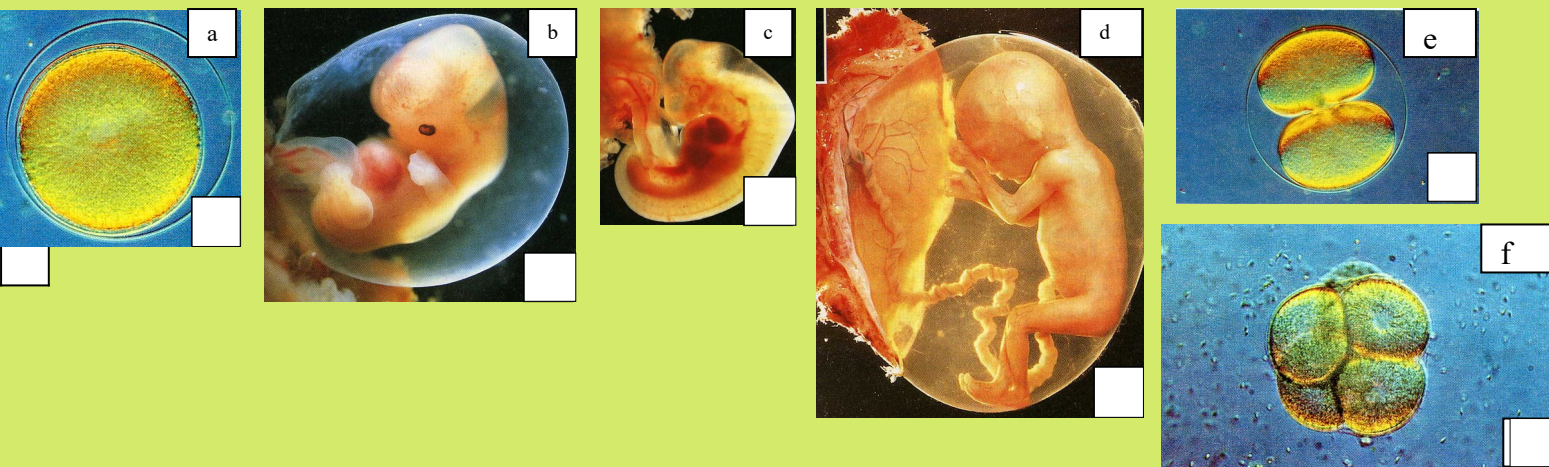
- Yeux
- Disparition de la queue
- Système nerveux
- Cœur et vaisseaux sanguins
- nez et bouche
- bras et jambes

4. En quoi l'embryon se transforme-t-il après 60 jours de grossesse ?

5. Indiquer le premier signe qui permet de reconnaître une grossesse.

6. Comment doit-on confirmer le début d'une grossesse ?

7. Classe dans l'ordre chronologique les documents en les numérotant dans la case vide:



8. Les photographies précédentes sont soit un embryon, soit un fœtus soit une cellule œuf. Marquer la légende qui convient.

- a : jour 0
- b : 6 semaines:
- c : 5 semaines:
- d : 4 mois et demi
- e : jour 1
- f : jour 2

III/ Compléter le bilan suivant :

La cellule- se divise pour devenir un . L'embryon se déplace pour rejoindre l'utérus où il va s'implanter : c'est la . Pour se déplacer l'embryon suit le mouvement des de la trompe de l'utérus. A partir du mois de grossesse on parle de et plus d'embryon pour décrire le futur bébé. Le premier signe de la grossesse est l'absence des car les cycles de la femme vont s'interrompre pendant les 9 mois de la grossesse (on dira 41 semaines en moyenne).