

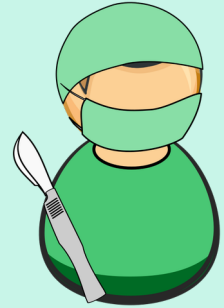
Cartes énigme



Planche métiers



**Les professions**



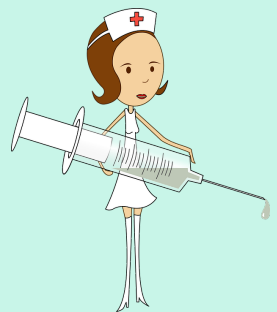
**Enigmes  
métier mystère  
(1)**

Lire

Déduire



inférer



P'tit blog de Segpa



## Les professions (1)

 <p>chauffeur</p>	 <p>déetective</p>	 <p>plombier</p>	 <p>vétérinaire</p>	 <p>ingénieur</p>
 <p>programmeur</p>	 <p>soudeur</p>	 <p>dompteur</p>	 <p>architecte</p>	 <p>jardinier</p>
 <p>infirmière</p>	 <p>chirurgien</p>	 <p>médecin</p>	 <p>facteur</p>	 <p>réceptionniste</p>
 <p>diseuse de bonne aventure</p>	 <p>astronaute</p>	 <p>pilote d'avion</p>	 <p>hôtesse de l'air</p>	 <p>poissonnier</p>
 <p>boucher</p>	 <p>chef pâtissier</p>	 <p>boulangier</p>	 <p>vendeur de fruits</p>	 <p>plongeur</p>

## **Solution des énigmes**

- 1) Le dompteur
- 2) Le pilote d'avion
- 3) Le médecin
- 4) Le poissonnier
- 5) Le plongeur
- 6) L'infirmière
- 7) Le programmeur
- 8) Le jardinier
- 9) Le détective

### **Enigme n°1**

- 1) Je te mentirais si je te disais que je passe beaucoup de temps dans un véhicule.
- 2) J'ai des instruments spéciaux pour mon métier. Sans eux je rencontre des problèmes.
- 3) La première lettre de mon métier est entre le « a » et le « k »
- 4) J'aime l'autorité surtout quand elle est dirigée sur quelqu'un d'autre.
- 5) T'ai-je dit que les gens m'applaudissent quand ils viennent me voir ?

### **Enigme n°2**

- 1) Je garde mes tee-shirts uniquement pour les jours de congés. Au travail je dois porter un habit spécial.
- 2) Je dois être très concentré. Je n'ai pas le droit à l'erreur.
- 3) La vie des gens est entre mes mains.
- 4) Je ne peux exercer mon métier sans un véhicule de transport.
- 5) Je te mentirais si je te disais que je restais sur terre

### **Enigme n°3**

- 1) Mon métier me permet de rencontrer diverses personnes.
- 2) Je dois faire beaucoup d'études pour obtenir ce précieux diplôme qui me permettra de travailler.
- 3) Je dois avoir différents ustensiles. L'hygiène est très importante à respecter dans mon métier.
- 4) Je pratique mon métier dans un lieu spécial qui s'appelle le cabinet.
- 5) Tu m'as déjà rencontré. Qui suis-je ?

#### **Enigme n°4**

- 1) J'aime servir les gens et les rencontrer. Je dois être à leur écoute et les conseiller.
- 2) Je dois porter une tenue spéciale: une blouse, des gants, des chaussures de sécurité.
- 3) Le soir après le travail, j'aime prendre une bonne douche pour me débarrasser des odeurs.
- 4) Je peux travailler sur les marchés ou en grandes surfaces.

#### **Enigme n°5**

- 1) Je te mentirais si je te disais que mon métier n'était pas une passion.
- 2) Je prends des cours depuis plusieurs années. Grâce à mon expérience, j'ai passé mon diplôme professionnel.
- 3) J'ai une tenue spéciale et un appareil très important qui est nécessaire à ma survie.
- 4) J'aime beaucoup explorer, découvrir les profondeurs.
- 5) Tu as sûrement compris que je ne restais pas sur Terre.
- 6) Je peux travailler chez les pompiers ou avec des touristes... C'est assez varié

#### **Enigme n°6**

- 1) La première lettre de mon métier se situe entre le « a » et le « l »
- 2) Dans ma profession, il faut être très rigoureux sur le respect de l'hygiène. Je me lave les mains souvent par exemple.
- 3) Je peux me déplacer mais je peux aussi exercer sur un lieu fixe.
- 4) J'aime le contact avec mes patients. Pour information: on ne les appelle pas clients mais patients.
- 5) Je m'occupe des soins, des piqûres....

### Enigme n°7

- 1) Je maîtrise bien les mathématiques. Cela m'a aidé pour développer les compétences liées à ma profession.
- 2) J'analyse beaucoup, je conçois également et je réalise un travail de maintenance... Sais-tu ce que cela veut dire ?
- 3) J'aime créer. Les gens, les entreprises viennent me voir quand ils ont besoin de créer un logiciel ou une page web.
- 4) Tu as dû me trouver ... Je dois avoir au moins bac +3 et si possible un diplôme d'ingénieur bac +5

### Enigme n°8

- 1) Je te mentirais si je te disais que j'aimais rester enfermé dans une pièce.
- 2) J'ai besoin d'outils et je dois faire attention à ne pas me blesser avec.
- 3) Je conçois, j'entretiens, j'aménage. C'est un réel plaisir aussi de rendre service aux gens qui ont besoin de moi.
- 4) On dit que j'ai la main verte. Tu connais cette expression ?
- 5) Les végétaux n'ont plus aucun secret pour moi.

### Enigme n°9

- 1) J'observe, j'analyse.
- 2) Je pouvais exercer sans le bac mais maintenant de plus en plus d'entreprises exigent le bac ou même bac + 2.
- 3) Je dois être très attentif, rigoureux et persévérant.
- 4) Il faut également que je sois discret, avoir le sens des relations
- 5) J'ai pour mission d'informer et d'enquêter pour mes clients.
- 6) Un permis moto est souhaitable et le permis voiture indispensable.

## Ecrire mes cartes énigmes

Métier choisi: \_\_\_\_\_

Liste de verbes d'action liés à cette profession:

---

---

---

---

Vocabulaire spécifique lié à cette profession (tenue, outils, qualité...)

---

---

---

---

---

---

**J'écris mes phrases au brouillon** qui donneront des indices

**Je teste ma carte** en lisant les indices et en barrant les métiers au fur et à mesure.

**Je corrige si besoin**

**Je recopie ensuite au propre**

**J'échange** ma carte avec un camarade.

**Enigme n°.....**

---

---

---

---

---

---

---

---

**Enigme n°.....**

---

---

---

---

---

---

---

---

**Enigme n°.....**

---

---

---

---

---

---

---

---