

Object: Châteaudun Airport (Aerial track = 2.3 km length (7,552 feet) / South West of Paris (130 km), FRANCE).

Project to Develop Low-Cost Commercial Flights (for Business and Tourists)

Sir, Madam,

I am writing to you in order to develop the aeronautical platform of Châteaudun (Eure-et-Loir, South West of Paris, France). Very high digital speed: **1 Giga bits per second!**

Map: <http://bit.ly/2xe18rW> (where is Châteaudun)

- ⇒ We want and can develop many low-cost commercial flights from there.
- ⇒ Thanks to high purchasing power of managerial staffs or business class from the Ile-de-France: the South West of Paris !

1 – The aerial track and the site:

- **The aerial track is 2.3 km length (7,552 feet) !** (and 45 meters wide).

The surface of the area is 450 hectares. Map of the site in Châteaudun:



- It is one of the 20 best aerial track and place in France. +Freight (see pages 9 & 10).

- **Target:** Make an airport Low Cost like “Beauvais”, in the South of PARIS.

Beauvais Airport = around 5 000 jobs created + 150 millions euros of Value added !

✚ *The growth of Low cost Airplanes and Companies: between +6% and + 15% per year for the low cost companies. <http://bit.ly/2fCTT2l> (source: Capital, 01/2017).*

✚ *Low Cost Airplanes: 28 % of the Market Share in the World!*

✚ *3,7 billions of passengers in 2016 ! Still in steady growth (<http://bit.ly/2yyXdYd>).*

Passenger traffic is progressing twice as fast as that of all conventional airlines!

- Châteaudun is ideally located 1h15 from Porte de Saint-Cloud (Paris).



Legend: Distance between “Pont de Sèvres” and “Châteaudun Airport”

Around: 1H12' by car ! (two ways to go to Châteaudun)

- ⇒ We are very well positioned 130 kms from Paris (big traffic jam in Paris and close to);
- ⇒ We are at the crossroads of different axes (Orléans, Blois, Le Mans, Chartres, Paris...).

- You will find **some more elements** here about the platform (with photos):

<https://fr-fr.facebook.com/AirChateaudun>

2 – Number of Inhabitants around Châteaudun, with a big purchasing power:

Here, we want to qualify the density of the population around Châteaudun.

There are a lot people to come and fly from Châteaudun:

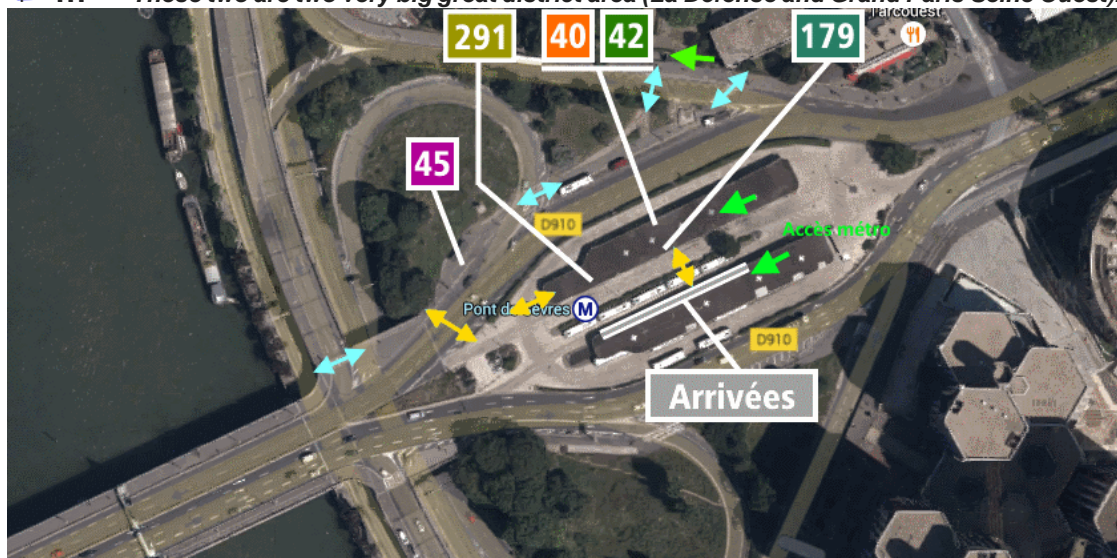
- **South of Yvelines: several hundred thousand of inhabitants. These are a big purchasing power. They often live Yvelines and work in:**

+ **“La Défense”*** (Few examples: Total, Cap Gemini, Société générale, EDF,...) in a big company. Link: <http://bit.ly/2fjLvWr>, which means **2,500 companies, approximately 180,000 employees, 71 towers.**

- **West of Essonne (91) / Administrative district of Etampes:** 140 000 inhabitants (Dourdan, Etampes...).
- **South of “Seine-et-Marne” (77):** Fontainebleau, Melun, Limours, Montereau-Fault-Yonne...: around 1H30 to go to Châteaudun. Faster than going to Roissy (2H-2H30, it depends on car congestion / high price parking in Roissy).
 - ⇒ Administrative district of Melun: 350 000 inhabitants;
 - ⇒ Administrative district of Fontainebleau: 147 000 inhabitants.

+ **“Grand Paris Seine Ouest” (GPSO)*** (Only few examples: TF1, Microsoft, Thalès, Johnson & Johnson, Canal+...). **Main cities: Meudon, Ville d’Avray, Chaville, Issy-les-Moulineaux, Sèvres... on the road « RN118 »** (https://fr.wikipedia.org/wiki/Route_nationale_118) to go to Châteaudun. Link GPSO: <http://bit.ly/2x1sNuh>

+ ... *These two are two very big great district area (La Défense and Grand Paris Seine Ouest).



Legend: “Pont de Sèvres” Bus and Metro Zone (Metro line: 9, T2 and many bus lines).

⇒ Then you can go straight away to Châteaudun by the N118 (<http://bit.ly/2xOAh47>).

⇒

⇒ **No congestion in that way** (round trip).

Go: In the morning, South West of Paris → Châteaudun (the opposite direction).

⇒ Return: In the end of the afternoon: Châteaudun → South West of Paris.

Many others:

- Eure-et-loir (French Department): 440 000 inhabitants !
 - Orleans Urban Area: 430 000 inhabitants (53 kms, 50 minutes).

 - Le Mans Urban Area: 205 000 inhabitants (107 kms, 1h10)
 - Chartres Urban Area: 120 000 inhabitants (47 kms, 45 minutes)
 - Blois Urban Area: 105 000 inhabitants (60 kms, 55 minutes)
 - Alencon Agglomeration Area : 55 000 inhabitants...
 -
- ⇒ We have a big market with largely more than 1 million people around Châteaudun (excluding Ile-de-France).
- ⇒ We are situated at 1h15 from the Saint-Cloud (PARIS).
- + A partnership with Helifirst: <https://www.helifirst.fr/>. Paris-Châteaudun: 15 minutes by helicopter!
We have got a heliport base in Châteaudun.
- ⇒ With “Cars Dunois”/“Ouibus”/“FlixBus”/“Isilines”/“Eurolines”/“Uber”/..., we attract a lot of people to fly from Châteaudun.

⇒ **We can make an airport Low Cost like “Beauvais”.**

In Beauvais: Around 5 000 jobs created.

More than 50 million euros invested each year!

Résultats pour l'aéroport de Beauvais (Etude BIPE, page 10). Written in French:

L'impact économique et social de l'aéroport de Beauvais-Tillé.

Les principaux résultats obtenus par l'évaluation des retombées économiques et sociales en 2011 de l'aéroport sont les suivants :

- 260,0 M€ de valeur ajoutée totale (directe + indirecte + induit + catalytique), dont 50,3 M€ de valeur ajoutée directe ;
- 557,6 M€ de production totale, dont 101,0 M€ de production directe ;
- 4 764 emplois totaux, dont 867 emplois directs.

Décomposition du poids économique et social de l'aéroport de Beauvais-Tillé (en 2011)

(INDUIT INDIRECT DIRECT (BIPE, page 10)) :

- (1) Fournisseurs directs de biens et services aéroportuaires : 870 emplois / 50 millions d'euros de VA (valeur ajoutée, sensiblement l'EBE (Excédent brut d'exploitation)) ;
- (2) Consommations intermédiaires des fournisseurs directs : 280 emplois / 20 millions d'euros de VA
- (3) Dépenses des employés directs et indirects : 430 emplois / 33 millions d'euros de VA
- (4) **Dépenses touristiques (CATALYTIQUE) : 3 190 emplois / 155 millions d'euros de VA**
= ++++ impressionnant et nous ne sommes qu'en 2011 !

Sources : Analyses BIPE (Cabinet d'ingénierie économique et de conseil en stratégie), SAGEB, Insee, Pôle emploi. Etude datant de 2013, chiffres de 2011 (en croissance depuis).

3 – Where to go from Châteaudun with Low-Cost flights?

- Business and Tourists can go to South West of Europe**.
- Five priorities countries: Portugal, Spain, Morocco, Tunisia, Algeria. And others!
- Example of Cities: Porto (a big Portugal community in Eure-et-Loir), Madrid, Agadir, Marrakech, Casablanca, Djerba, Roma...
- Low-cost flights (25% of Business class and 75% of Low prices tickets).

** 10-15 minutes time sparing (and oil economy) by flight in comparison with Orly and Roissy.

| <u>Four main advantages to invest and to live in Châteaudun (and around):</u> |
|--|
| <i>I - Low cost land (both for businesses and for individuals). Eg: you can purchase a large house in the Dunois at around 150 000 euros with big garden.</i> |
| <i>II - Very high speed/broadband everywhere. Eg: 1 Gigabits per second on the platform of Châteaudun.</i> |
| <i>III - Proximity to Paris and the Ile de France (115-130 kms). Eg: much less than 100 kms with Yvelines and Essonne.</i> |
| <i>IV - Living environment: quiet and pleasant.</i> |

Châteaudun, an industrial zone: Eby, Hutchinson, Zodiac Aerospace...

+ Cluster "Shop Expert Valley": <http://www.shopexpertvalley.com/>

✚ It represents nearly 600 establishments in France. Mainly SMEs.

✚ Shop Expert Valley: 20,000 direct jobs and **€ 4 billion in Sales**.

4 – Why to go there (in Châteaudun and around)?

There are some beautiful sites to visit there. **Tourists can stay for 10 days or more.**

Therefore, you have some examples:

Châteaudun: 1st castle of the Loire, city legion of honor, caves, kayak, treasures of the Templars... **58 classified or registered monuments! (first city in Eure-et-Loir)**

✚ <http://www.chateau-chateaudun.fr> (1st Castle of the Loire)

✚ Plus other beautiful Castles around: Montigny-le-Gannelon (14 kms from Châteaudun Airport, <http://bit.ly/2vXpNlq>), Courtalain (<http://bit.ly/2faOgsL>), Villemesle (Arrou, <http://bit.ly/2wi8hDB>), Frazé (<http://bit.ly/29u7hID>), Viabon, Reverseaux (Voves), Tillay-le-Peneux (<http://bit.ly/29WQWII>), Villepion (<http://bit.ly/2whVb9z>), Maintenon (<http://www.chateaudemaintenon.fr/>), Villebon (<http://www.chateauvillebon28.com/>)...

✚ And many others nice Castles in the Area !

Tourism in Chateaudun:

- ✚ Leaflet of Tourism in Châteaudun (36 pages): <http://bit.ly/2wQ0Pnt>
- ✚ Beautiful Caves of the Foulon: natural cavities, exceptional geological site, quartz and calcedoine marines geodes (unique in the world), one hectare under the city ! <http://bit.ly/2gFXscv>

Sports and Moving:

- ✚ Many trips around Chateaudun in Canoe-Kayak! <http://canoe-kayak-chateaudun.fr/>.
- ✚ Even in The Conie (small very Nice river): <http://bit.ly/2iUYzpk>
- ✚ Cycling: <http://bit.ly/2iY1a1Z> (Many cycling possibilities !)
- ✚ Karting: <http://dunoiskart.pagesperso-orange.fr/>. Karting Dunois (3 kms from there).
- ✚ Soon: big racing track for cars (500 meters) !
- ✚ Big Moto cross racing: <http://bit.ly/2xn1mOi>. Worldwide and European competition (Fresh) (15 kms) !
- ✚ Fishing (one of the highest number of Fishingmen in France (several thousands in the area), with a high number of clubs): <http://www.federationpeche.com/28/associations.php>. Everything is possible: Fishing for leisure, for passion, for competition.
- ✚ Escape Time (Game): <https://escapetime-chateaudun.fr/> (in Châteaudun).

Historical and Cultural:

- ✚ Temples Treasures (La Boissière): <http://bit.ly/2xoH2fC> (Historical Monument in France, since 1928)
- ✚ One of the Compostelle path : <http://bit.ly/2wQkNP2>
- ✚ Old City (House of the Virgin, Saint Lubin street, city rebuild in 1723 by Jules Hardouin (royal architect), Place of 18th October...), <https://ilovechateaudun.wordpress.com/tag/vieille-ville/> (Few nice photos) !
- ✚ Italian Theatre: 250 places ! <http://bit.ly/2xdzHyC>
- ✚ Clery-Saint Andrew: Tomb of Louis XI in the Basilic.
- ✚ Thiron-Gardais Abbaye: <http://bit.ly/2eXDV6T> (Stéphane Bern)
- ✚ Spectacles “Moulin à Tan” : <http://www.chapiteaujaune.com/presentation.html>
- ✚ Kidsland (for Kids!): <http://kidsland28.wixsite.com/kidsland>

Museums (just two examples):

- ✚ Museum of Fine Arts and Natural History: <http://bit.ly/2cqbeyt>. One of the richest ornithological museums in France !
- ✚ Museum of Loigny-la-Bataille (War of 1870):
<http://www.museedelaguerre1870.fr/fr/accueil/>

=> **Châteaudun is classified among one of the 100 beautiful places in France !**

= <http://www.my-loire-valley.com/2016/08/chateaudun-un-des-100-plus-beaux-detours-de-france/>

- ✚ Other example: <https://www.tourisme-chateaudun.fr/se-detendre-p4.html>

=> **The City of Châteaudun was decorated with the Legion of Honor**, which figures in its arms, in 1877. Because the city and its people resisted bravely against the Prussian, in 1870 (<http://bit.ly/2fbuRYT>).

The Upper Loir Valley:

From Illiers-Combray (Marcel Proust Leonie House <http://bit.ly/2wTUBRk>), Proust Madeleine speciality...) to Vendôme: <http://www.tourisme28.com/haute-vallee-du-loir>



Legend: Upper Loir Valley. Châteaudun is in the heart.

- ✚ **Mills of Beauce:** <http://bit.ly/2eDJw1X>

Bonneval: small “Venice of the Beauce”

- ✚ Medieval city. Electrical boats. Around the Loir.
- ✚ <http://www.bonnevalaufilduloir.com/>

The Perche: Thiron-Gardais, Natural Regional Park...

- + Many things to do: visits, horses... One ex: Riding stable <http://bit.ly/2zb9z54>
- + Several great champions. Olympic Games: Nogent-le-Rotrou rider Karim Laghouag Olympic champion! Link: <http://bit.ly/2xGY2OI>
- + Natural reserve, pond, cave...
- + <http://www.parc-naturel-perche.fr/>

Leisure Centers:

- + Brou: <http://www.brou28.com/parc-de-loisirs/parc-aquatique-24.html>
- + Cloyes-les-Trois Rivières: <http://bit.ly/2wyveG4>

Hostels & Gites (just two examples):

- + <http://hotelchateaudunlogis.fr/>
- + <http://gitevaldaigre.fr/le-gite/>

“Les Châteaux of the Loire” (Castles):

- + Chambord: <https://www.instagram.com/chateaudechambord/?hl=fr> (+800 000 visitors per year)
- + Chaumont-sur-Loire: <http://bit.ly/2h4dDAx>
- + Cheverny: <http://www.chateau-cheverny.fr/> (Tintin, the Secrets of Moulinsart)
- + Sully-sur-Loire: <http://www.chateausully.fr/> + Floral Park in Orléans (200.000 visitors per year)
- + Blois: <http://www.chateaublois.fr/> (Royal Castle) + Magic Museum !
- ⇒ <http://loire-chateaux.org/>
- ⇒ **It could become the Airport of the “Châteaux of the Loire” (UNESCO World Heritage Centre, close to 3 000 Castles !).**
- ⇒ **More than 4 millions of tourists per year !**
- ⇒ **Cycling, Wine/Restaurants, Val de Loire... It means the heart of French savoir-vivre!**

- + **Beauval Zoo** (+ 1 000,000 visitors per year): <https://www.zoobeauval.com>. The most beautiful zoo in France (Panda, Lions, Alligator...) !

- + **Chartres and its huge Gothic Cathedral** (40 minutes): <http://www.cathedrale-chartres.org/>. And a lot of things to do in Chartres and around.
- + **A Medieval Attractions Park in Chartres (Raphaël Geslan, Graals company):** <http://bit.ly/2y9M0fK> (target: 2 million visitors per year!).
- ⇒ **And many other places to see and visit!**

5 - Business model for the Airport of Châteaudun (sources of earnings):

In this part, we talk about **the operating budget**. We have airport taxes.

But the rentability (margin) of an airport depends on several powerful values:

- 1 – **Parkings**: one of the main revenue sources.
- 2 – **Passengers receipts**: shops, concessions of services...
- 3 – **Domanial receipts (AOT)**: holds, rental of deposits...

It is very significative, in particular in Châteaudun (close to Paris, low price for sheds (at least 12 big sheds on the site)...).

You could have aeroindustrial activities, schools of piloting (BIA...). We could also have a lot of maintenance activities.

=> Châteaudun could be a pole of excellence in aeronautical maintenance.

The assets of Châteaudun: a lot of airplane mechanics (several hundred in the surroundings (in Châteaudun, in Bricy, in Dourdan)), a number of big sheds...

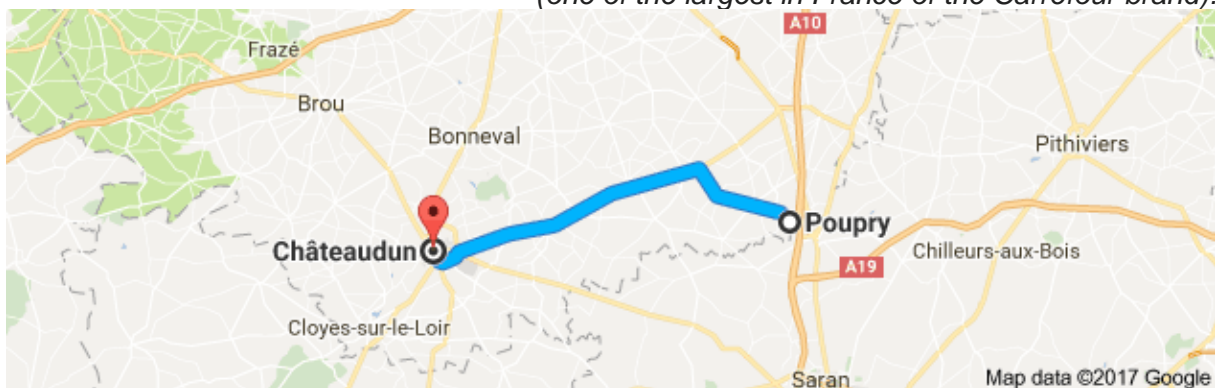
With these skills, we can develop a big center to storage planes (small and big) and to repair them!

4 – **Shuttle buses**: Orléans – Châteaudun; Rambouillet – Châteaudun; Versailles – Châteaudun; Gazeran – Châteaudun... (inside the public service delegation). Many passengers will travel.

5 - Other Business development: Freight from and to Châteaudun.

- Poupry/Artenay: Huge logistical platform at around 40 kms from Châteaudun (XPO Logistics, Carrefour logistic*, Stef, Amazon...). Link: <http://bit.ly/2i7EwUz>
On the Highway number 10 (A10), between Orleans and Paris.
- Cosmetic Valley, Pole Pharma, Shop Valley... They manufacture and export a lot of products, every week (drugs, perfumes or cosmetics (Sisley, Dior, Guerlain...), etc.).

**= the warehouse of 140,000 square meters
(one of the largest in France of the Carrefour brand)!*



Legend: Châteaudun and Poupry are in the administrative district. A10 (North/South).

6 – Other sources of earnings: **Sightseeing Overview of the surroundings!**

- Overview of the Loire River Castles!
- Overview of the Perche (Thiron-Gardais...Example: <http://bit.ly/2yLu8Jm>) ;
- Overview of the Loir Valley (from Illiers-Combray to Maine-et-Loire, Sarthe and Châteaudun).
- The valley of the Loir from the sky: <http://www.loir-valley.com/vue-du-ciel/>) ;
- Ex: Châteaudun. Few pictures of the cities: <http://bit.ly/2zayOV0>



Legend: two overviews of Châteaudun

- ...
- The flying club of Châteaudun make already that: <http://bit.ly/2zq0eY8>. We can develop that.
- Around 120/150 euros for three persons (with a DR400-140B) to see by plane the Loire Castles (World Heritage UNESCO) or other sites.



Legend: Romilly-sur-Aigre Castle (12 kms from Châteaudun).

And many other places to see!

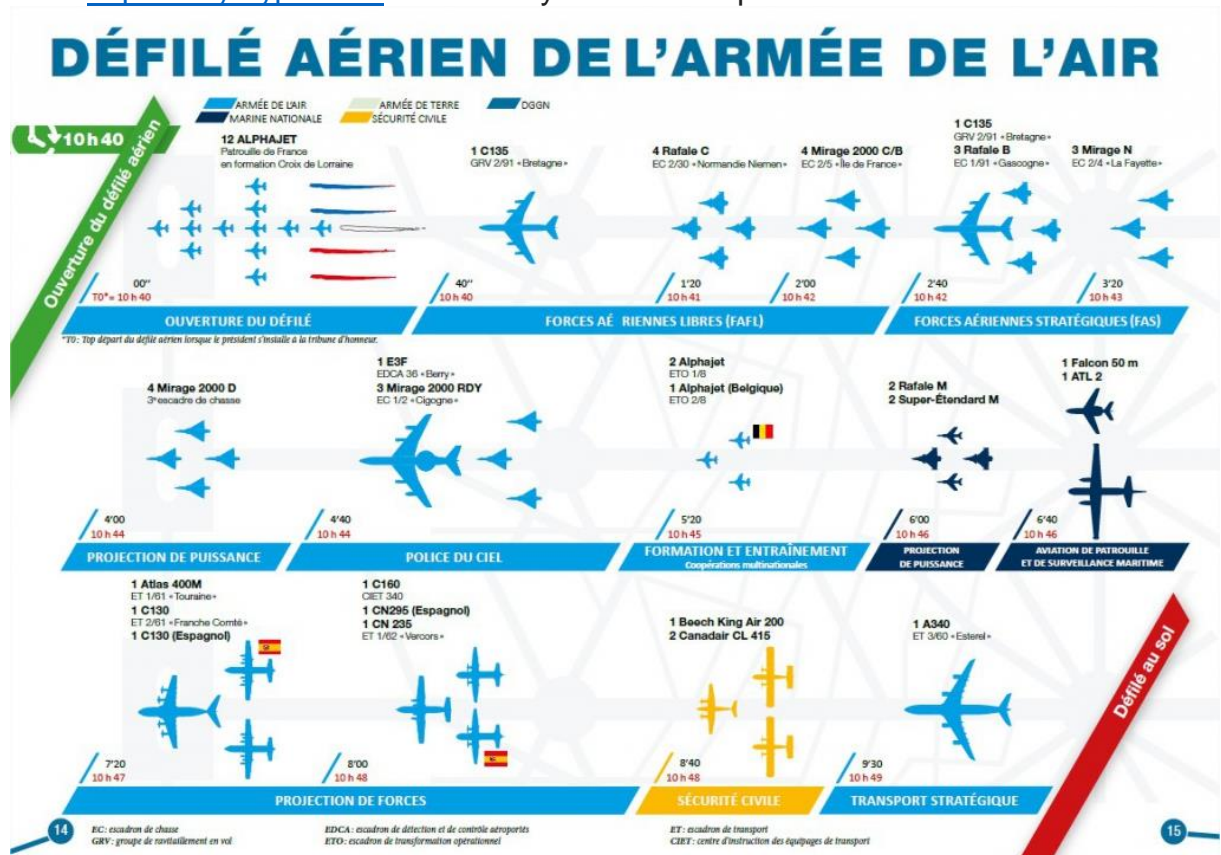
7 – Air parade and Aerial meeting in Châteaudun:

A - The preparation of the air parade in June in Châteaudun

Before the French air parade on July 14th above the Champs Elysées!



- Link: <http://bit.ly/2ypMChC>. About forty devices are present for this rehearsal:



Legend: French air parade on 14th of July, every year.

B – A big Aerial meeting at Châteaudun: more than 60 000 people!

- People love that and come from everywhere to see that;
- Example: in 2013 at Châteaudun;
- “The air show held at Châteaudun air base attracted **more than 60,000 people** this Sunday, June 2, while the military expected 35,000.” Source: *L’Echo Républicain*, Daily Newspaper.
- Link: <http://bit.ly/2gaRQ6p>
- “45,000 people participated in the demonstration on the site itself; 15,000 remained in the outskirts.” Source: *L’Echo Républicain*, Daily Newspaper.



Legend: A big aerial meeting at Châteaudun, in 2013.

Quick video/images: <http://bit.ly/2xHilqm> (around 3 minutes).

- We have a **passion and a know-how** for aeronautics in the territory;
- We can organize that regularly!
- ⇒ **With foods, drinks, parkings, merchandising...**;
- We need a commitment from the Army to have an event each year;
- The best: the coming of the “Patrouille de France”.
- ⇒ Châteaudun is the best place to do that in France! Link: <http://bit.ly/2xHuUSz>

Citation: “For the rehearsal of July 14, the army has not found better, until now, confirms the general of aerial division Jean-Christophe Zimmermann, patron of the parade: “Châteaudun is the most suitable site. Its airspace is not saturated by other activities...””
(June 2015).

8 – Développer un Conservatoire, un Musée de l’Air et un Parc national à thème à Châteaudun (written in French)

A – Current situation:

- Châteaudun has got a Conservatoire called CANOPEE;
- CANOPEE is a Conservatory of Non-Operational Preserved and Exposed Aircraft (CANOPEE);
- Equipped with nearly thirty aircraft, it traces the history of the Air Base and the French Air Force.



Legend: Mirage 2000b

- The Mirage IV, Noratlas, Jaguar, Mirage III, T33 T-BIRD, Fouga and many other legendary aircraft are to be discovered for the delight of enthusiasts.



Legend: Jaguar. Link: <http://www.canopee-chateaudun.fr/>

B – Besoins/Evolutions :

Nous avons besoin :

- D'un engagement que la collection CANOPEE se développe à Châteaudun et puisse s'enrichir ;
- Que cette collection puisse s'enrichir de pièces et/ou d'aéronefs, avant le démantèlement des avions (il y a environ 400 avions prêts à être démantelés sur la base de Châteaudun) ;
- Un partenariat formalisé qui développe le projet et permet de démarcher des investisseurs ;
- Participer à une structure ad hoc (une structure en mode projet) : une association de préfiguration. L'Armée de l'Air serait membre de cette structure et où figurerait les apports en nature du Ministère de la Défense (toujours dans la logique la collection à Châteaudun) ;
- Avoir des contacts pour former un Comité de Soutien afin de faire de cette collection une vitrine d'un savoir-faire industriel. Cette collection aurait une vertu scientifique et technologique (montrer les progrès et les technologies au fil des décennies), industrielle et économique (montrer le savoir-faire industriel français en la matière, ses progrès et les dimensions économiques sous-jacentes), pédagogique et ludique (pour donner à voir et à apprendre aux jeunes et moins jeunes, qui ont un intérêt pour l'aéronautique) ;
- Permettre d'utiliser la piste actuelle pour accueillir du public de passionnés, qui atterrieraient, puis repartiraient le jour même (pour visiter cette riche collection) et/ou pour effectuer des baptêmes de l'air

C - Finalités/Ambitions du Parc à thème (pleinement complémentaire de l'aéroport Low Cost) :

La finalité vise à bâtir un parc à thème qui se veut une vitrine technologique et industrielle de nos performances militaires aériennes. Il serait animé par une délégation de service public.

- Trois volets : Sensations fortes / Ludique / Culture scientifique et technologique ;
- Jet/Soufflerie/Drones/Mirage 2000/... ;
- Les 15 - 20 attractions envisagées avec photos
- Dynamique, Technologiques, Sensations fortes,
- Point mort : 90 000 visiteurs par an. Entrée : 8-10 euros par jour,
- Besoins de 30-35 hectares,
- Structure juridique envisagée : SEMOP,

- Recherche d'un partenaire privé pour développer ce projet.

L'objet de ce Parc à thème à envergure nationale et internationale est de montrer que nous voulons développer un véritable pôle aéronautique à Châteaudun, couvrant les différentes dimensions. Ce parc à thèmes de l'aéronautique mêle sensations fortes, d'un côté, et vitrine technologique, de l'autre.

9 – Une pépinière d'entreprises et des activités économiques aéronautiques : commercialiser les espaces sur la base de Châteaudun (et autour)

L'enjeu est de développer la filière aéronautique dans le territoire dans le sillage de l'aéroport Low Cost et d'entreprises comme Zodiac Hydraulics (350 salariés) et de notre savoir-faire local dans ce domaine.

- Une pépinière d'entreprises ou un incubateur d'entreprises pourrait voir le jour.
- L'ambition étant de développer la filière aéronautique par des petites entreprises sur notre territoire.
- Des contacts ont été établis avec Airbus.
- Le Cluster Aérocentre pourrait trouver une implantation à Châteaudun. Systech peut également être intéressé par une implantation dans les franges franciliennes.
- Le développement des activités aéro-industrielles est un élément clef, afin d'avoir et de consolider un pôle économique, autour des activités aéronautiques (sous-traitant de rang 1 ou de rang 2).
- Nous disposons de nombreux espaces dans le territoire. Par exemple, l'ancienne clinique de Jallans avec de nombreux bureaux, tout équipés (dont le très haut débit).
- Nous pouvons développer une école de formations en matière de drones, ainsi qu'un circuit de drones. Nous avons établi des contacts en ce sens.

Cet aéroport doit être un catalyseur et un facilitateur d'investissements. Il y aura la possibilité de commercialiser des surfaces :

- à des acteurs économiques et industriels,
- à des sociétés de formation (écoles de pilotage...) en aéronautique, qui sont en recherche de sites à faibles coûts fonciers, à proximité de l'Ile-de-France...

Cet aéroport Low Cost sera un catalyseur d'investissements dans le Sud de l'Eure-et-Loir, car nous nous situons à quelques dizaines de kilomètres de Paris et que notre présence sur une carte aéroportuaire est un atout important.

L'histoire de l'aviation et des constructeurs d'avions (quel que soit leur niveau de sous-traitance : du 1^{er} au 5^{ème} rang) est intimement liée.

Afin de consolider une filière aéronautique – et donc des emplois – nous avons besoin d'un petit aéroport permettant, comme Louis Blériot en son temps ou les frères Farman, de développer ces innovations et ces avancées technologiques.

10 – D'autres activités variées autour de l'aéronautique, comme sources de revenus pour le territoire :

Il convient d'explorer au maximum les possibilités offertes par l'espace de 450 hectares au sein de la base de Châteaudun.

Voici **quelques pistes complémentaires** qui sont sources de revenus pour le territoire. **L'ambition est de décliner ici une panoplie aéronautique complète et innovante** à destination des touristes, des Dunois, des personnes intéressées par l'aéronautique au sens large.

Il est ainsi possible de proposer des :

- Simulateurs de vol,
- Hébergements insolites (transformer dans anciens avions de transport en chambres...),
- Compétitions et des courses de drones (circuit de drones)...

Nous pouvons également imaginer **un partenariat avec le Bourget** qui est un peu contraint sur le plan de l'espace. Cela serait un peu à l'image du Musée du Louvre-Lens, qui expose des œuvres qui étaient remisées jusqu'alors, faute de place. Le Château de Châteaudun (1^{er} Château de la Loire) est dans le giron du Centre des monuments nationaux. Il peut bénéficier d'échanges avec la Manufacture des Gobelins.

Des baptêmes de l'air peuvent être proposés. Du tourisme de « Sightseeing » sera également mis en avant, avec le survol des Châteaux, du Dunois, du Perche...

L'économie des loisirs est aussi une voie de recettes à explorer. Comme à Dreux, cela peut passer par la transformation d'une ancienne friche industrielle en activité de loisirs (projections de vidéos, laser game, football en salle...).

Tout cela, en le déclinant sous l'angle de l'aéronautique : les vidéos deviennent des simulateurs, le laser game devient un jeu autour du pilote de chasse, et le football devient une grosse soufflerie pour les activités sportives, etc.

Il convient également de mettre en avant **la dimension ingénierie** : le recyclage des matériaux rares et radioactifs. Il existe par exemple un service de maintenance et de réparation mobile qui a développé un savoir-faire et qui a des belles histoires à raconter, un peu comme le « Géo Trouvetou ».

La dépollution du territoire est importante, pour les Dunois et les générations futures. Le territoire peut être un laboratoire d'innovations au service du développement économique et des générations futures.

=> **Châteaudun can become a low-cost airport for business and for tourism.**

Facebook page «Airport project in Châteaudun»: more than 600 Likes.

A project supported by the Dunois. A lot of positive feedback from the Dunois. Of all ages.

Many positive mails and speaks received: " very good idea ", "continue"...

=> **You can go/visit many places there (and around) and from there (in the South of Europe)!**

There is big traffic jam in Paris and close to. Both **in the air** and **on the roads**. Moreover, you have a big growth of Low Cost flights close to Paris. So, we need Châteaudun.

⇒ There are **the big assets** of the Châteaudun Airport.

We would therefore develop Low Cost Commercial Flights (and freight) from and to Châteaudun. We need a letter of intent.

We are looking forward to meeting you?

Remaining at your disposal.

Thank you. Sincerely,

Fabien VERDIER,

Regional Adviser, Elected of Châteaudun (Eure-et-Loir), Economist.

Phone number : +33 6 29 92 98 19.

Email: fabienverdier.eureetloir@gmail.com and airchateaudun@gmail.com.



Legend: Châteaudun - Paris: 1H15.

Châteaudun is at the crossroads. Consequently, our city is very well placed.

Annex 1: Coordinates and Characteristics of the aerial track

Geographical coordinates:

- Latitude: 48-03N,
- Longitude: 001-23E,
- Height: 134 m.

Complementary elements:

Direction: 98 ° / 278 °,
Length: 2,302 meters (7,552 feet),
Surface: bitumen.

ICAO Code: LFOC. Very high digital speed: **1 Giga bits per second!**

Annex 2: An airport in the heart of the Cosmetic Valley and the Pharmaceutical Pole:

Cosmetic Valley = Business passengers + Freight

- ✚ **Châteaudun is at the heart of the Cosmetic Valley and Pôle Pharma**, both for freight transport and passenger transportations.
- ✚ All the big names (or almost) of the "Cosmetic Valley" (International competitiveness cluster) are within an hour or less of the Châteaudun air track.
- ✚ Châteaudun can be the "Airport of the Cosmetic Valley".
- ✚ **The "Cosmetic Valley" includes about 10,500 jobs within a radius of 50 km around Châteaudun! And a Turnover of more than 3 billions each year of Cosmetics services and productions in the area.**
- ✚ And dozens of SMEs that produce and innovate in the field of Cosmetics (packaging, fragrances, manufacturing / formulation, packaging ...) in Eure-et-Loir, Loiret, Loir-et-Cher.



Legend: On this map, you have only the main cosmetics companies around Châteaudun (Ex: Shiseido: 580 employees, Dior: 1 500 employees, Guerlain: 300 employees...).

POLEPHARMA = Business passengers + Freight (a single example: Novo Nordisk with several pallets of insulin sent abroad, every week)

- + Service of Pharmaceutical production. The **cluster** covers three regions: Center-Loire Valley, Normandy, IDF. It is the **1st exporter of medicines**.
- + **53% of French pharmaceutical production; 1st pole in Europe!**
- + An ecosystem of 27,000 jobs organized around the pharma factory;
- + Leading pharmaceutical production sites (Big pharma, manufacturing). A pool of specialized suppliers & service providers.



Annex 3: Further information

- + You can find a lot of informations here: Link: <http://www.fabienverdier.com/petit-aeroport-c28854844>
- + Low cost Tourism Airport in Châteaudun: Link: <http://bit.ly/2eO00RB> (in French)
- ⇒ **Gilles Savary, Président of French CSAC** (High Council of Civil Aviation), came and said : « Châteaudun can welcome a low cost and touristic airport”.
- + Example of interesting **Airport Carcassonne-Salvaza (Aude, 11)**: <http://www.aeroport-carcassonne.com/>
- ⇒ Economical consequences: 83 million euros a year! In 74 villages of the department. Around 1 000 euros of expenditures for each visitor. Link: <http://bit.ly/2y405f6>.
- ⇒ **Carcassonne airport generated 1,065 jobs, supporting nearly 3,000 people.**
- ⇒ The passengers of the airport of Carcassonne in 2012 spent **111 million euros** in Languedoc-Roussillon. Link: <http://tarbes-infos.com/IMG/pdf/resti.pdf>