

Asha

texte 1



<http://laclassedecharlotte.ehlablog.com>

1

Retrouve les mots du texte en reliant à la règle les syllabes.

oi

maux

ani

di

hin

le

éco

seau

papi

llon



2

Colorie le titre de l'histoire chaque fois que tu le vois.

Acha

Asha

Asho

Assa

Aschia

Asha

Asha

Asha

Acha



3

Dessine ce qui est écrit.



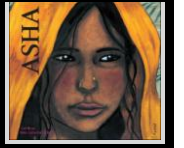
Asha joue avec son chat.



Asha est à l'école.

Asha

texte 2



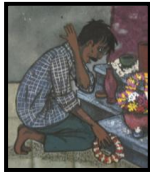
<http://laclassedecharlotte.ehlablog.com>

1

Ecris le prénom de chaque personnage : *Kâli - Asha - Chaitili - Ishvar*









2

Colorie ce qui concerne Asha en rouge et ce qui concerne Ishvar en vert.



C'est une fille.

une enfant

Il est malade.

Il se fait piquer par un moustique.

Ishvar

un adulte

Asha

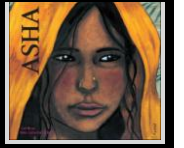


Elle parle aux animaux.

C'est un homme.

Elle va à l'école.



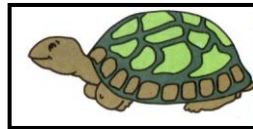


1

Colorie chaque animal d'un couleur différente.



la tortue

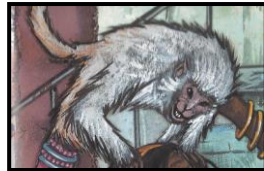


le bengali

Chittesh

la vache

Eshana



le singe



2

Coche la bonne réponse (lecture des questions faite par l'adulte).

Que promet Asha à Eshana en échange du remède contre les moustiques ?

- Elle lui promet de la nourriture pour toute sa vie.
- Elle lui promet la fortune du Maharadjah.
- Elle lui promet de l'emmener dans la montagne.

Qu'est-ce qui protège du mal inconnu ?

- Une potion magique.
- Des herbes bleues.
- Des herbes jaunes.

Où peut-on trouver le remède ?

- dans la montagne.
- sur les rives du Gange.
- dans un quartier de Chattbir.





1

Coche la bonne réponse (lecture des questions faite par l'adulte).

Quel est le pouvoir d'Eshana ?

- de voler.
- de voyager dans les pensées.
- de parler aux humains.



Au pied de la montagne, Asha prend le chemin :

- le plus joli à travers les champs.
- le plus long mais le plus facile.
- le plus court et difficile à travers les rochers coupants.

Pourquoi Asha plonge dans la rivière ?

- Elle a très chaud.
- Elle est poursuivie par des moustiques !
- Elle a envie de nager.



2

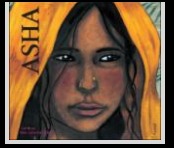
Dessine ce qui est écrit.



Asha est poursuivie par des moustiques.



Asha nage dans la rivière.



1

Coche la bonne réponse (lecture des questions faite par l'adulte).

Où Asha trouve-t-elle les herbes jaunes ?

- près d'un lac, au sommet de la montagne.
- à côté d'une grotte abandonnée, près d'arbres centenaires ?
- à côté d'une vieille maison, près d'une forêt.

Où Asha se fait-elle piquer par les moustiques ?

- sur la main.
- sur le menton et la jambe.
- sur une joue et sous un pied.

Que signifie Asha ?

- l'espérance.
- la magie.
- la beauté.

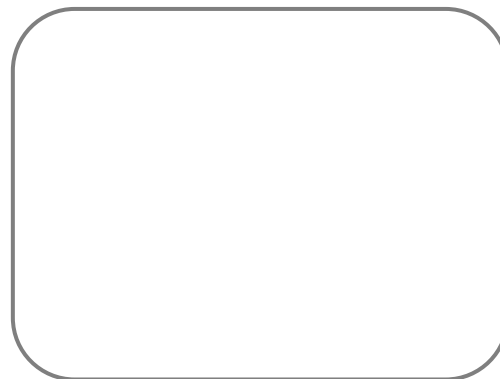


2

Dessine ce qui est écrit.



Asha danse au milieu des herbes jaunes.



Asha mange des herbes jaunes.

