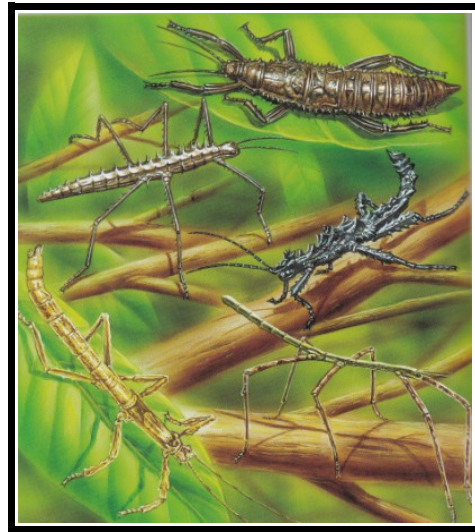


Les phasmes

1

1 Les phasmes aiment la chaleur (entre 20 et 25°C), mais ils peuvent supporter un peu de fraîcheur (15°C) pendant quelques jours.



2 Les phasmes peuvent être de formes différentes : le phasme bâton, le phasme scorpion, le phasme épineux et le phasme feuille.

3 Le phasme peut changer de couleur pour mieux se cacher. Pour échapper à ses ennemis le phasme peut s'amputer volontairement. Le phasme peut aussi faire semblant d'être mort. Pendant plusieurs minutes, il ne bouge plus du tout.

