

Caudron C366

"Atalante"

Alain Massotte Coupe Deutsch de la Meurthe 1934

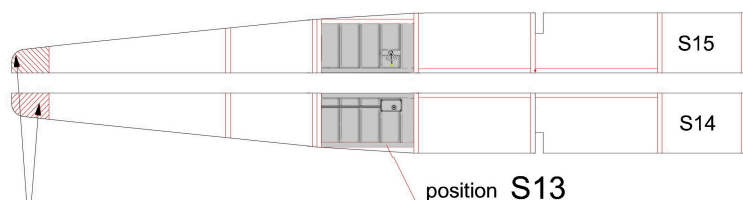
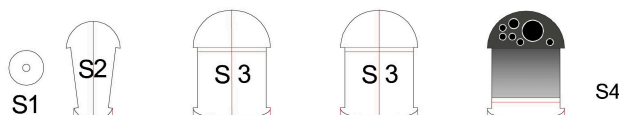
modèle à l'échelle 1/66

Imprimer sur papier 80g/dm²

Récapitulatif tiges : cap 3/10: rep P2 - cap 5/10: rep 10 , 11 , 20 et T1 - cap 8/10: rep16
Repère S (Structure): à contrecoller sur carton 0.5mm, doubler l'épaisseur de S16 (1mm)

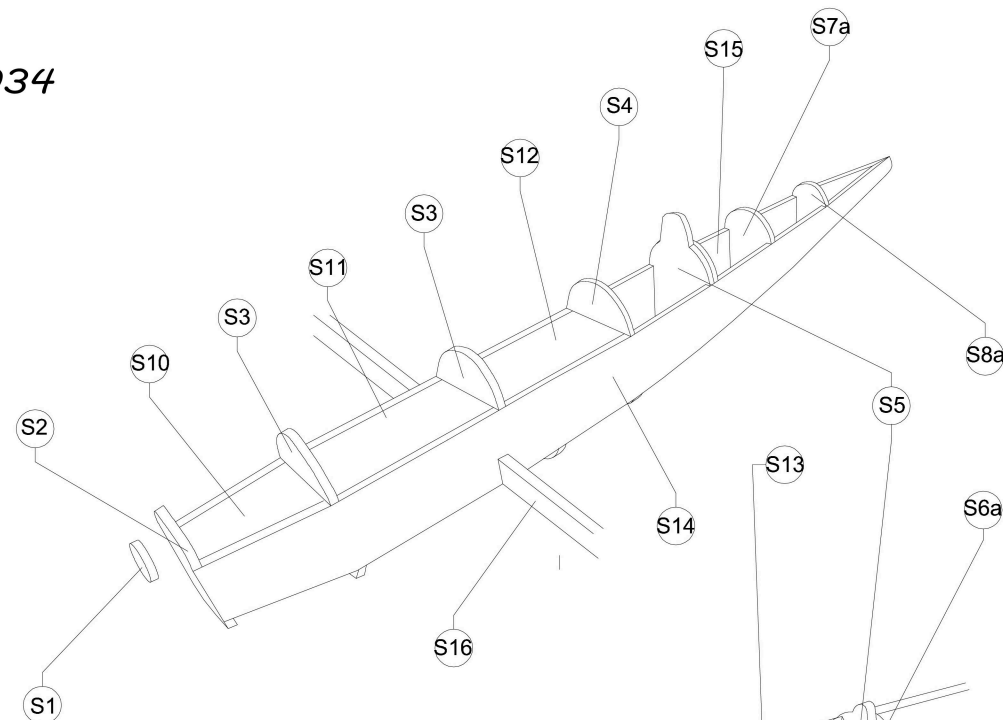
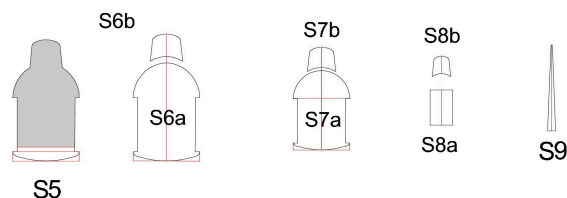


orientation des flèches vers le nez de l'avion

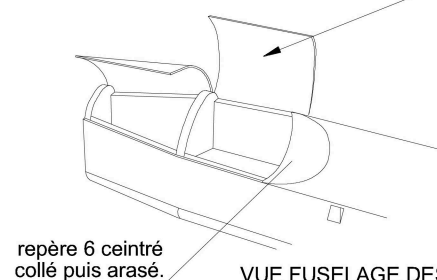


position S13

biseauter ces zones et contre coller S16 et S17 à ce niveau.
Les couples sont ensuite positionnés et collés entre ces deux flancs.



cet élément du repère 2 est à rabattre
après mise en place du repère 6.



repère 6 ceinturé
collé puis arasé.

VUE FUSELAGE DESSOUS NEZ

AMENAGEMENT POSTE DE PILOTAGE
(Si choix verrière transparente)

INFOS COMPLEMENTAIRES
www.criquetaero.fr

Belles "plumes" françaises du temps passé

Toute reproduction, modification, même partielle, autre qu'à l'usage purement privé et sans l'accord de l'auteur est interdite.

PLANCHE 2/3

conception Philippe RENNESSON 2020