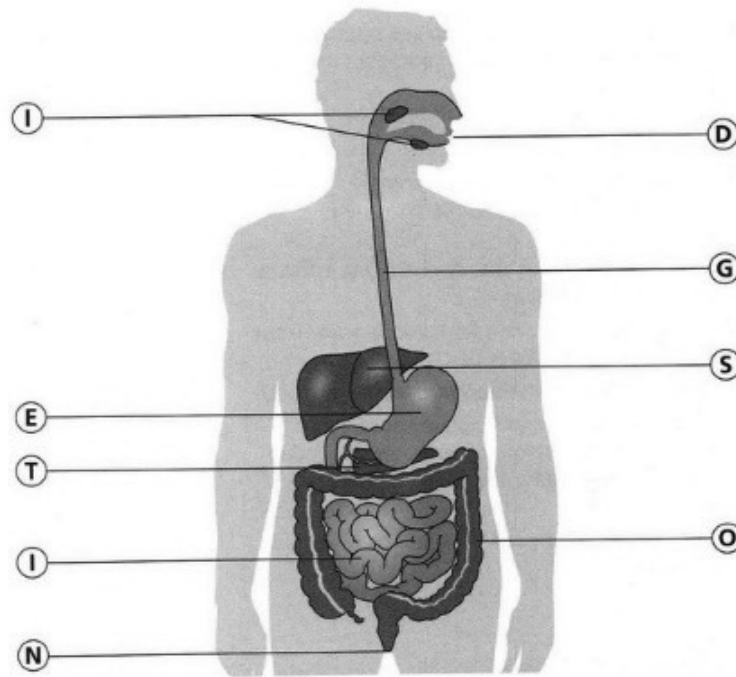


L'appareil digestif

1 Complète la légende du schéma en indiquant les lettres correspondant à chaque nom. Aide-toi du texte explicatif.

- bouche
- glandes salivaires
- œsophage
- estomac
- foie
- pancréas
- intestin grêle
- gros intestin
- anus



La nourriture pénètre dans la bouche où elle est imprégnée de salive (secrétée par les glandes salivaires). Elle descend ensuite dans l'œsophage pour arriver dans l'estomac où elle est longuement malaxée et mélangée au suc gastrique (secrété par l'estomac).

Elle passe ensuite dans l'intestin grêle où elle est mélangée à d'autres sucs digestifs sécrétés par le foie et le pancréas (organe situé sous l'estomac).

Lors du passage de la nourriture dans l'intestin grêle (qui mesure 7 mètres de long chez l'adulte), les éléments utiles au fonctionnement du corps passent dans le sang. Le reste, inutilisable par l'organisme, transite par le gros intestin avant d'être éliminé par l'anus.

2 Observe les lettres que tu as écrites pour compléter la légende. Si tu n'as pas fait d'erreur, elles donnent un mot en rapport avec le schéma. Sinon, vérifie tes réponses.

3 Complète la grille en t'aidant des définitions et de la liste de mots.

Horizontalement

1. Seuls les garçons ont sa pomme !
2. Liquide sécrété par les glandes salivaires.
3. Mot utilisé par le médecin pour désigner les matières fécales.
4. Transformation des aliments dans l'appareil digestif.
5. Organe de la digestion situé sous l'estomac.
6. Selles liquides causée par un problème digestif.
7. Le grêle et le gros.
8. Les aliments doivent l'être pour que la digestion soit bonne.
9. Partie du tube digestif en forme de poche située entre l'œsophage et l'intestin grêle.

Verticalement

- A. Synonyme de « avaler ».
- B. Porte de sortie de l'appareil digestif.
- C. Adjectif indiquant qu'il s'agit d'aliments difficiles à digérer.
- D. Produit très utile à l'organisme. La pomme de terre et le blé en contiennent beaucoup.
- E. Tube reliant la bouche à l'estomac.
- F. Organe de la digestion.
- G. Ils constituent notre nourriture.
- H. En voici quelques-uns : le foie, le pancréas, les poumons...
- I. Il sépare la bouche des fosses nasales.

Quelques mots pour t'aider :

AMIDON	DIARRHÉE	FOIE	PALAIS	SAINS
DÉGLUTIR	DIGESTION	INDIGESTES	PANCRÉAS	SELLES

