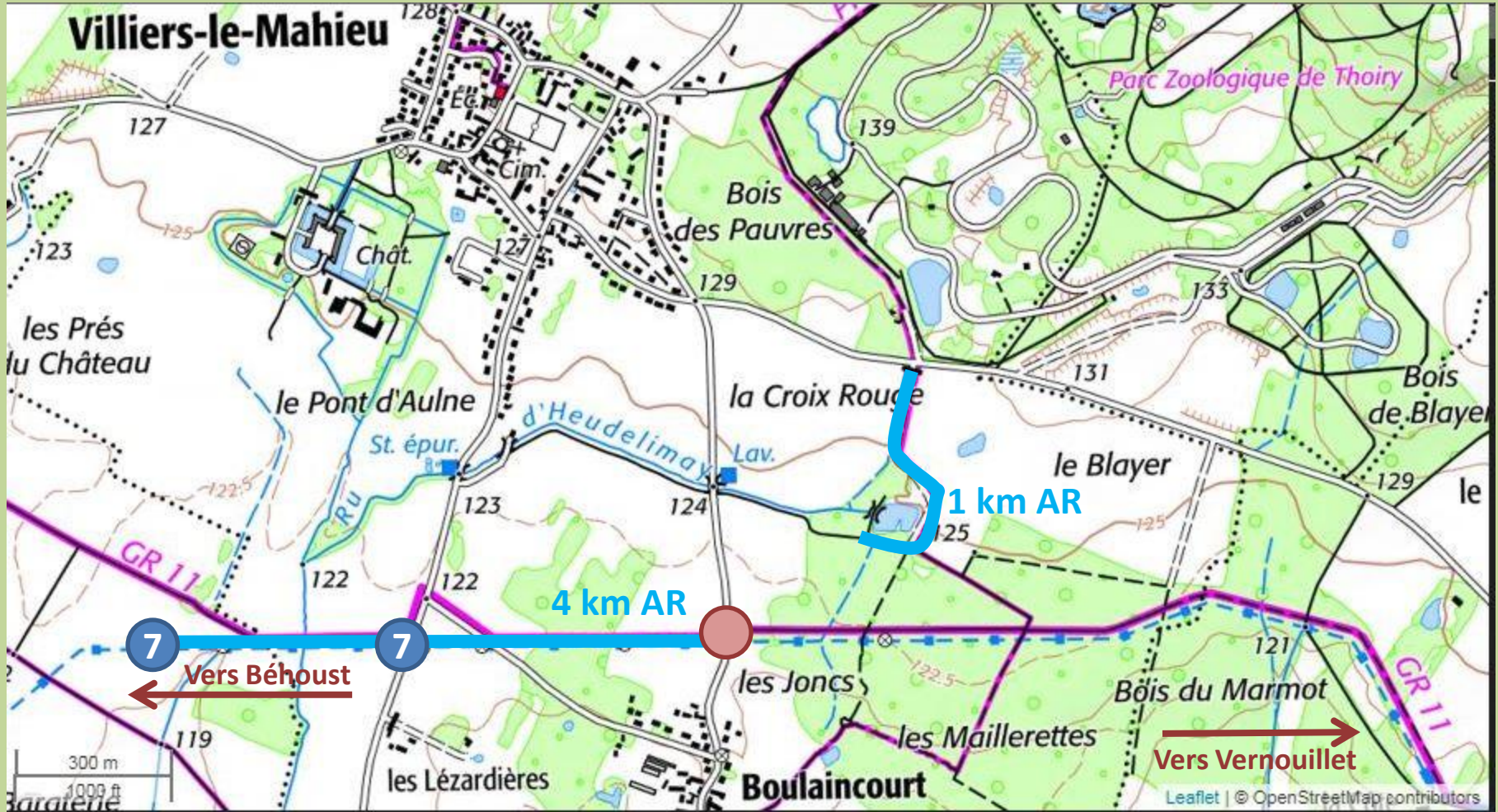


L'Aqueduc de l'Avre à Villiers-le-Mahieu et Boullaincourt



Vers Béhoust

L'Aqueduc de l'Avre
à Villiers-le-Mahieu





L'Aqueduc de l'Avre
à Villiers-le-Mahieu

eau de Paris
L'eau. Un service public

Ici, Eau de Paris agit en faveur de la biodiversité

Pour protéger l'eau, nous entretenons cet espace sans aucun pesticide.

Pour valoriser la biodiversité, nous créons des zones refuges pour la faune et la flore.

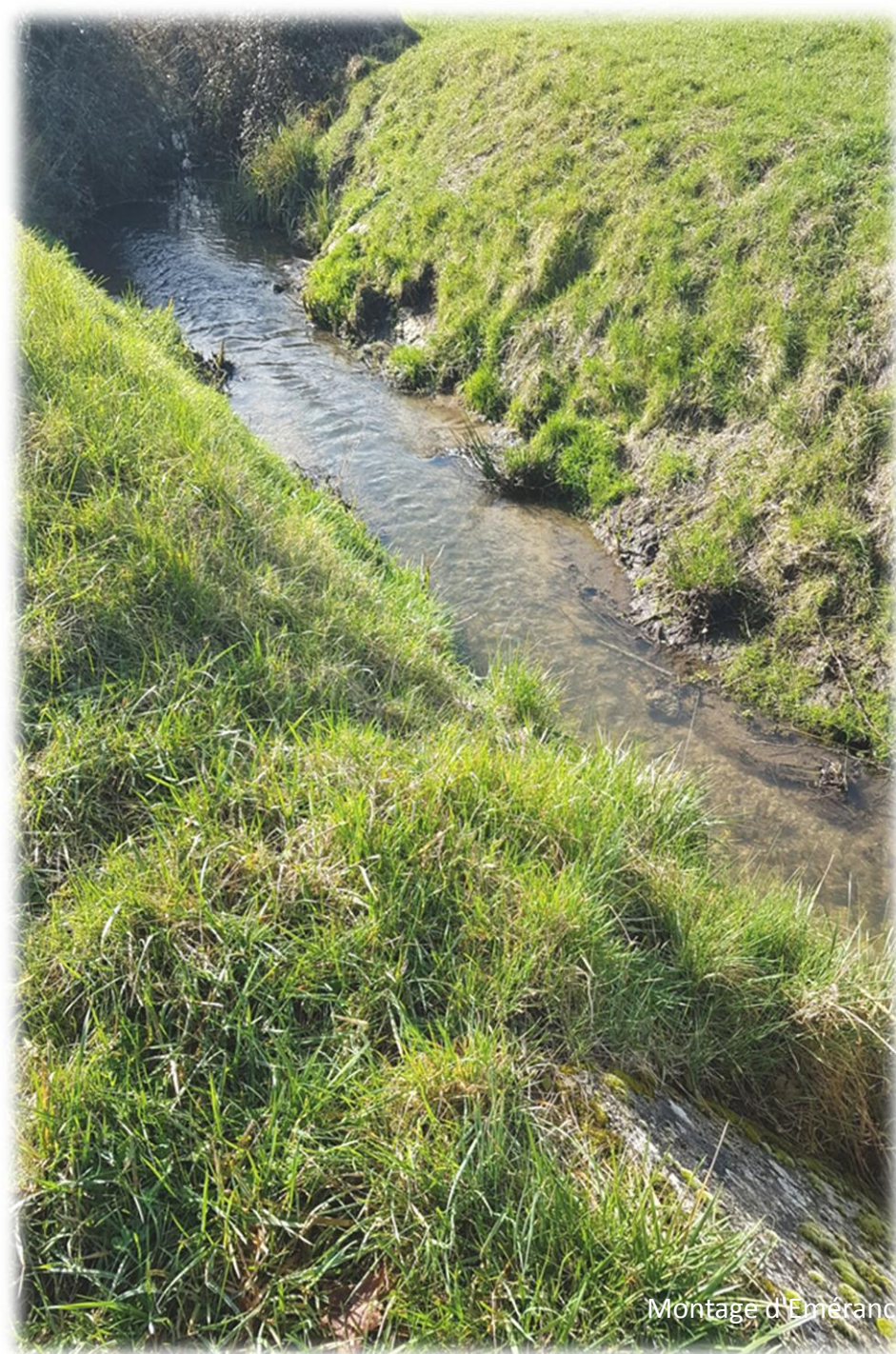
Ce site participe à l'alimentation en eau potable de Paris. Il est entretenu en gestion écologique par la régie municipale Eau de Paris.

www.eaudeparis.fr
tel. 0924 506 507

MAIRIE DE PARIS



Montage d'Emérance Bétis - 13 février 2024



Montage d'Émerance Bétis - 13 février 2024



Ru de d'Heudelimay



L'Aqueduc de l'Avre
à Villiers-le-Mahieu



Vers Béhoust

L'Aqueduc de l'Avre
à Villiers-le-Mahieu



Montage d'Emerance Bétis - 13 février 2024



Montage d'Emerance Bétyis - 13 février 2024



Montage d'Emeraude Bétyis - 13 février 2024



Lavoir
Boullaincourt



Téléphone portable vers le ciel
lors d'une chute au lavoir.....
(sans gravité !)

Montage d'Emérance Bétis - 13 février 2024



Etang de la Croix Rouge



Montage d'Emerance Bétis - 13 février 2024



Etang de la Croix Rouge



Montage d'Emerance Bétis - 13 février 2024