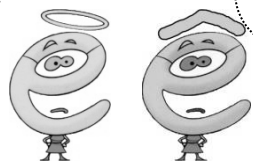


# è ê è ê

14



Parfois, Madame é porte son anneau à l'envers, ou met un chapeau. Même si elle se croit belle, elle a l'air bête...



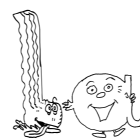
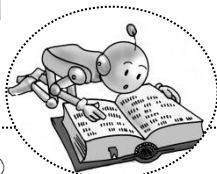
La vipère  
la vipère



La forêt  
la forêt



Mets ton accent en avant comme è. Ouvre bien la bouche pour le dire.

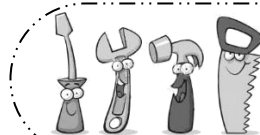


mè rè sê ol lu ré lê lo far

nè chè chu mé ir rê ol

ma mère - le chêne - une mèche - même

Hélène est fière car elle a une vipère.  
Il y a de la lumière dans la salle.  
Le chat est dans la forêt.

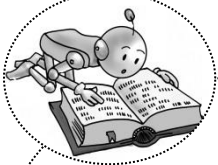


car

Son  
è ê

Attention aux champignons !

Colorie si tu entends « è ê ».



Taaki est avec Hugo et Lili dans la forêt.  
Taaki a une manie : il lèche !  
Hugo et Lili se fâchent car c'est sale !