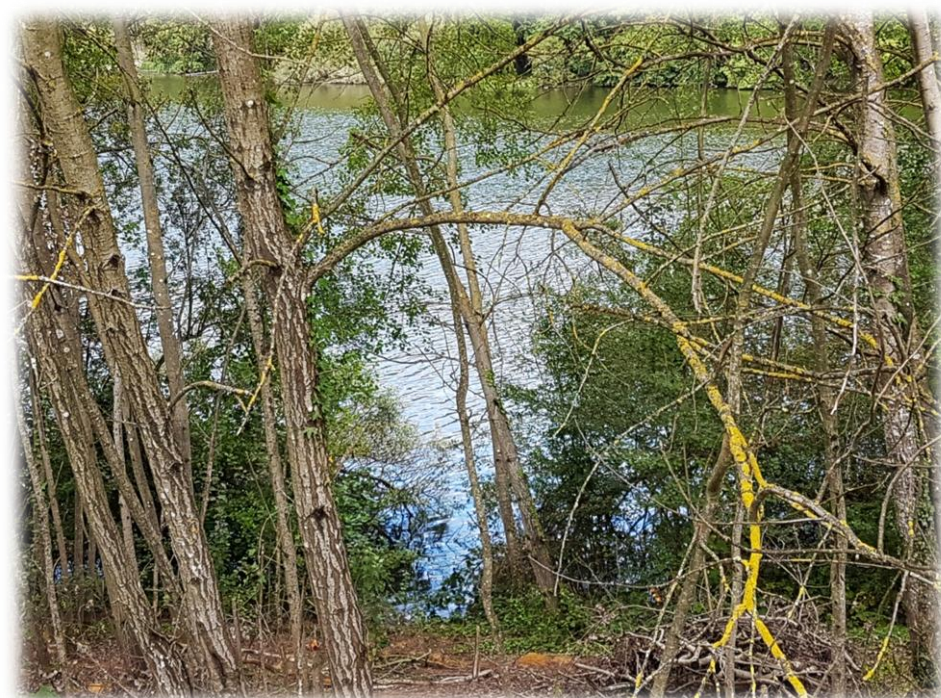




Tour bassin de la Courance



Montage d'Emérance Bétis - 27 août 2023





Montage d'Émerance Bétis - 27 août 2023



Tour bassin de la Courance



Tour bassin de la Courance



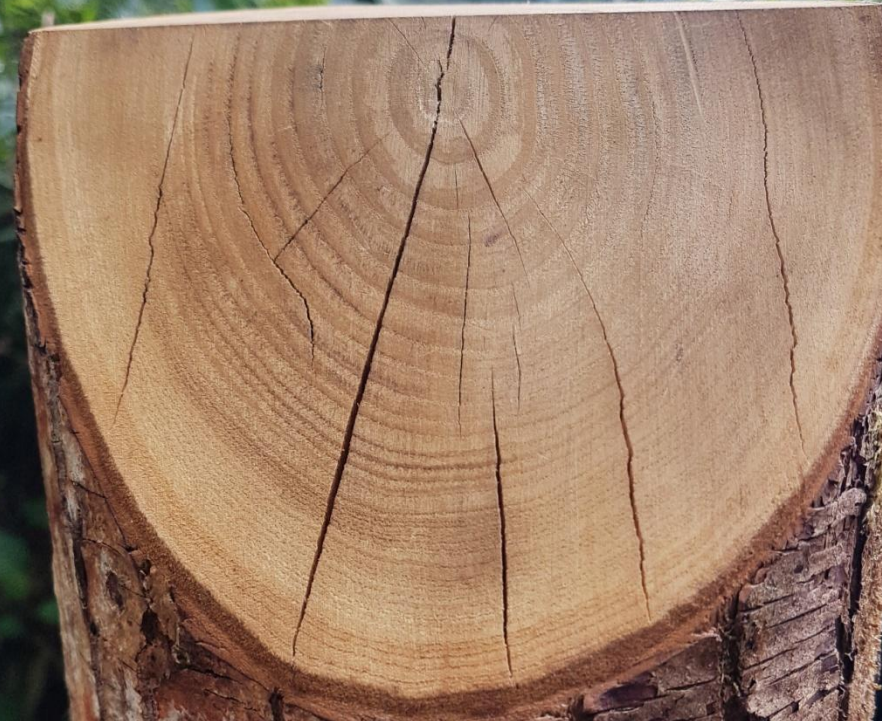
Montage d'Émerance Bétis - 27 août 2023





Je suis le Chêne

Mon bois est le plus dur
et le plus durable des bois européens !
Il est utilisé en charpente, ébénisterie,
construction navale...



Je suis le Châtaignier

Mon bois est imputrescible.
Il est utilisé dans la fabrication de perches,
piquets, cercles de tonneaux,
pièces de charpente...

Tour bassin de la Courance

Montage d'Emérance Bétis - 27 août 2023



Je suis le Bouleau

Mon bois, de couleur blanc jaunâtre ou roussâtre, se travaille facilement, il est léger et uniforme.

Tour bassin de la Courance

Montage d'Emérance Bétis - 27 août 2023

Je suis le Pin sylvestre

Mon bois est utilisé en charpente, menuiserie et pour fabriquer des mobiliers bois en forêt (panneaux, poteaux, piquets...)



Je suis l'Aulne commun
Mon bois est tendre, léger et se travaille facilement.
Imputrescible, il servait autrefois
à confectionner des drains et des tuyaux.



Tour bassin de la Courance
Montage d'Emérance Bétis - 27 août 2023



Tour bassin de la Courance

Montage d'Émerance Bétis - 27 août 2023



Tour bassin de la Courance

Montage d'Émerance Bétis - 27 août 2023



Tour bassin de la Courance

Montage d'Émérance Bétis - 27 août 2023