



# L'énigme...

# PREMIER INDICE

Pays d'Afrique de l'Est,  
je suis né de l'union de  
deux pays, Tanganyika  
et Zanzibar.

# DEUXIÈME INDICE

Je suis traversée par la  
vallée du grand rift.

# TROISIÈME INDICE

Au nord, je suis bordée  
par le lac Victoria.

# QUATRIÈME INDICE

Dans mon parc  
Serengeti, on peut voir  
girafes, éléphants,  
léopards, hyènes...

# CINQUIÈME INDICE

J'ai écrit la plus haute  
montagne d'Afrique, le  
Kilimandjaro.



# La Tanzanie :





# La Tanzanie

**La capitale :** Dodoma.

**Langues :** swahili et anglais.

**Superficie :** 945 000 km<sup>2</sup>.

**Population :** 62 millions d'habitants.

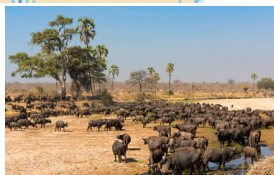
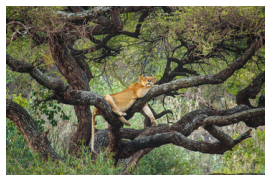


## Le Kilimandjaro :

Le Kilimandjaro est une montagne de Tanzanie. Elle est constituée de trois volcans éteints, dont le plus haut culmine à 5 895 mètres. C'est le point culminant de l'Afrique.

**Les parcs nationaux :** Les touristes aiment visiter les parcs nationaux pour découvrir les fameux Big 5 : le lion, le léopard, l'éléphant, le rhinocéros noir et le buffle.

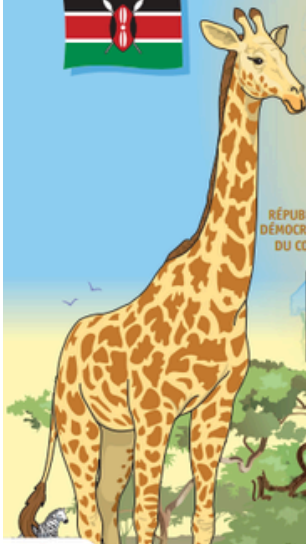
Le parc de Serengeti est le plus réputé. On peut aussi y voir des gazelles, des élans, des girafes, des zèbres...



# La Tanzanie et le Kenya, des paradis pour animaux

## Kenya

- **Superficie :** 583 000 km<sup>2</sup>.
- **Population :** 40,5 millions d'habitants.
- **Langues :** l'anglais et le swahili.
- **Monnaie :** le shilling du Kenya.



Lieux où les animaux sont protégés

- ★ Réserve naturelle
- Parc national



## 5 animaux rois

De nombreux parcs du Kenya et de Tanzanie sont des lieux de vie protégés pour les animaux. En **safari**, on y admire en particulier le « big five » (les 5 grands). Ces rois de la **savane** sont le lion, l'éléphant, le buffle, le rhinocéros et le léopard.



## Tanzanie

- **Superficie :** 940 000 km<sup>2</sup>.
- **Population :** 44,8 millions d'habitants. Les Tanzaniens
- **Langues :** l'anglais et le swahili.
- **Monnaie :** le shilling tanzanien.

## De grands voyageurs

Pendant la saison sèche, 1 million d'antilopes (gnous, gazelles...) et de zèbres passent du parc Serengeti au Masai-Mara à la recherche d'eau et d'herbe fraîche. Pendant cette **migration**, ils risquent des attaques de lions, des accidents dans les rivières, des blessures...

**Safari :** voyage pour observer et photographier les animaux sauvages.

**Savane :** plaine des pays chauds, recouverte d'herbes hautes et de petits arbres.

**Migration :** déplacement selon les saisons.



**LCDL**  
Le Castable des Loulous

Dodoma



Pour tout revoir à la maison :

