

2-Les appareils reproducteurs

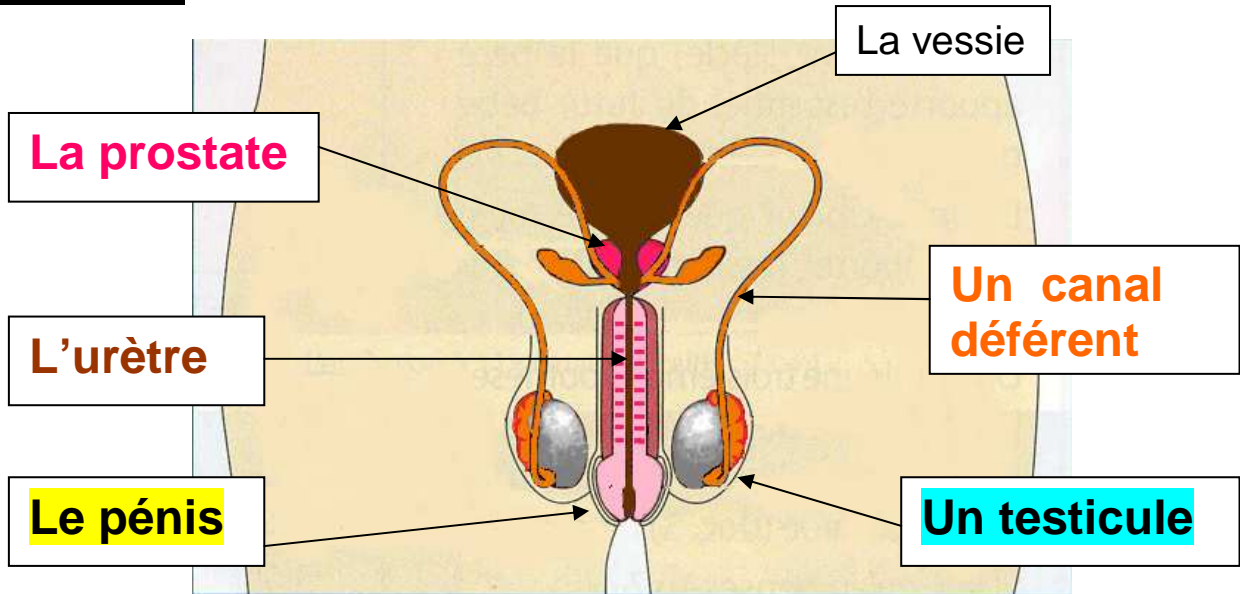
Pendant l'enfance, les organes reproducteurs sont présents, mais ils ne sont pas encore fonctionnels.

Puis, au cours de la **puberté**, ils deviennent fonctionnels, produisant à la fois des **cellules reproductrices** et des **hormones** sexuelles.

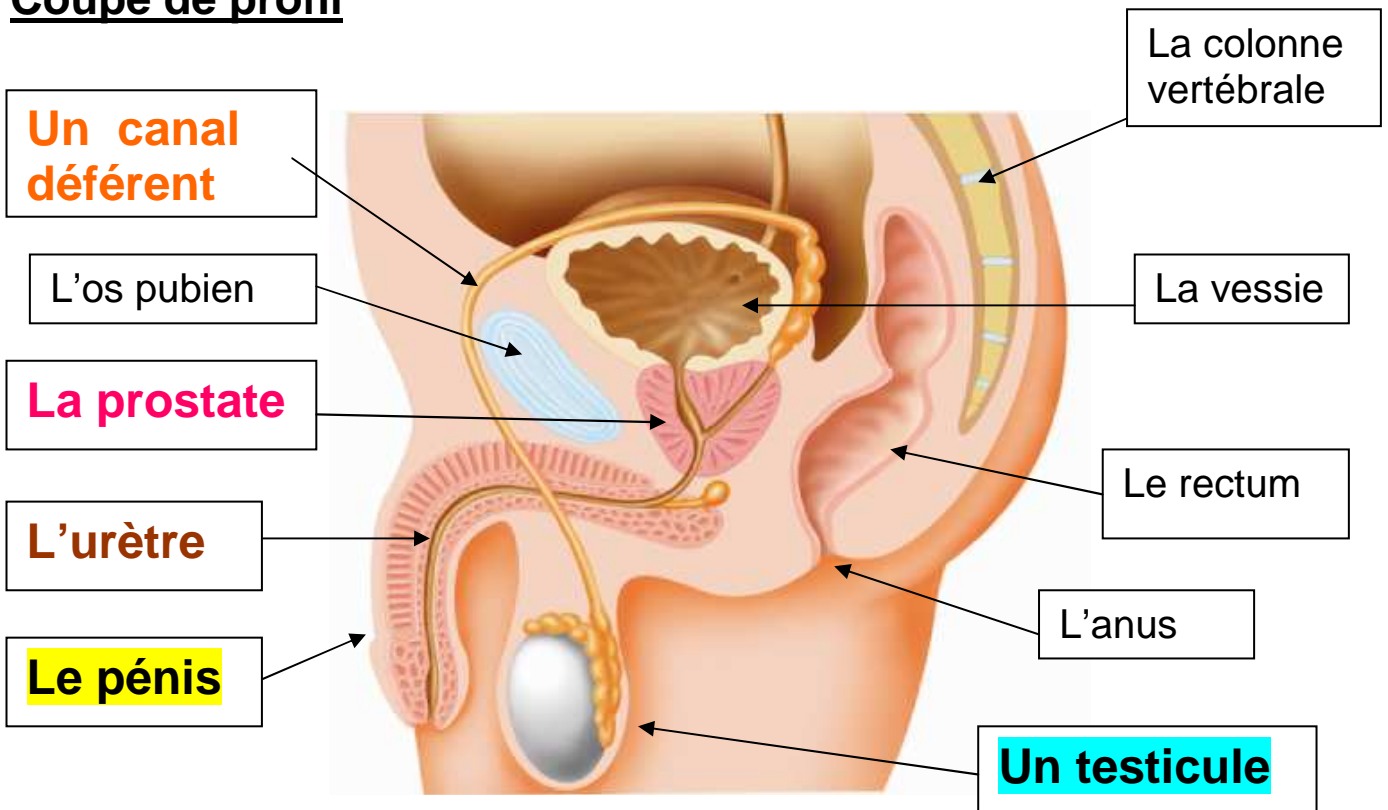
On les appelle aussi **les appareils génitaux**.

L'appareil reproducteur masculin :

Vue de face



Coupe de profil



Son fonctionnement :

Les 2 **testicules** commencent à fonctionner à la puberté.

Ils produisent alors les spermatozoïdes (les cellules reproductrices mâles) en très grand nombre et de manière continue pendant toute la vie de l'homme.

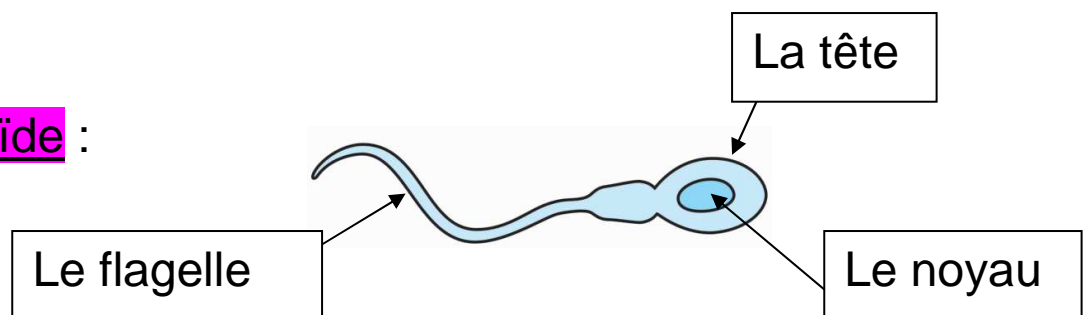
Les spermatozoïdes remontent dans un canal jusqu'à la prostate où ils se mélangent avec un liquide fabriqué par la prostate et la vésicule séminale : ce liquide a pour fonction de nourrir, de transporter et de faciliter le déplacement des spermatozoïdes.

Les spermatozoïdes et le liquide forme le sperme.

Lors d'une stimulation, le pénis gonfle et se raidit : c'est l'érection.

Lors de l'éjaculation, des contractions chassent le sperme dans l'urètre, canal commun à l'appareil urinaire et à l'appareil reproducteur, jusqu'à l'orifice urogénital (un système de muscles empêche automatiquement d'uriner au même moment). Chaque éjaculat contient 200 à 300 millions de spermatozoïdes.

Un spermatozoïde :



Les spermatozoïdes sont les cellules reproductrices mâles, ils sont minuscules (microscopiques) et mobiles.

Les spermatozoïdes sont constitués essentiellement d'une « tête » contenant le noyau, et d'une « queue », long flagelle qui leur permet de se mouvoir.

L'appareil reproducteur de l'homme est essentiellement situé à l'extérieur du corps. A partir de la puberté, il produit un liquide blanchâtre appelé sperme qui contient les spermatozoïdes.