



## *Quelques photos de la réalisation de la doudoune à téléphone*

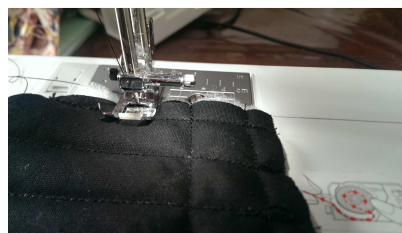
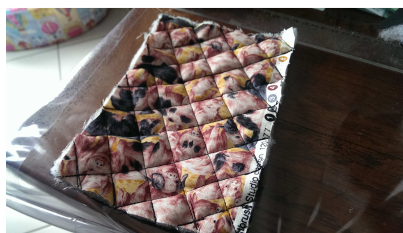
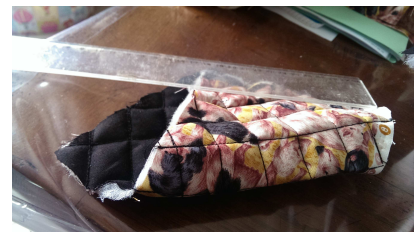
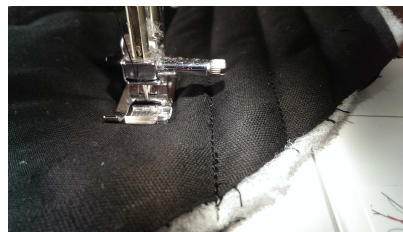
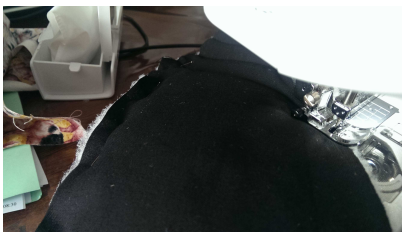
### *Le matériel :*



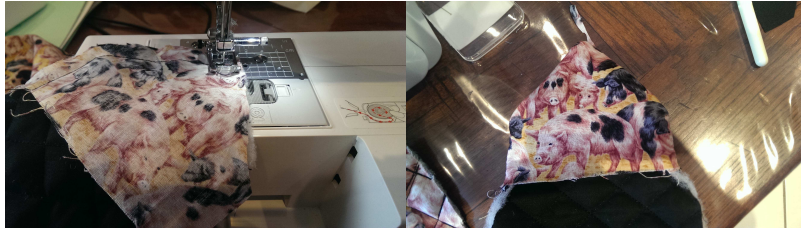
### *La confection du matelassage.*

*Pour cela, j'ai utilisé une règle pour bien dimensionner les intervalles et pour avoir des lignes « droites »*

*J'ai fait le matelassage avant de couper les formes.*



## *La mise en forme*



## *Une petite broderie pour agrémenter*



## *Le résultat de devant et de dos...*



*avec quelques franges dans le dos...*

*Et un bouton et un élastique pour fermer sur le devant*

