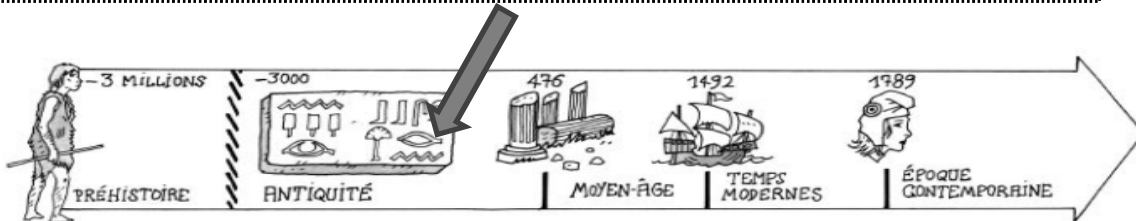


La Vénus de Milo

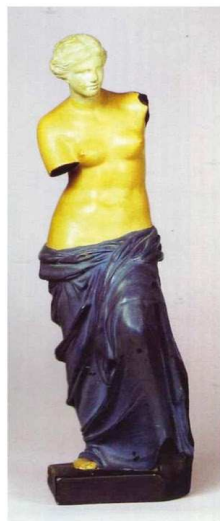
Cette sculpture en marbre a été découverte en 1820 sur l'île de Milo en mer Egée. Elle date de 130-100 avant J-C. Elle représente la déesse Aphrodite.



Les Vénus « détournées »



Salvador Dalí
«La Vénus de Milo
aux tiroirs»
1970



René Magritte
«Les Menottes
de cuivre»
1931



Niki de Saint Phalle
«La Vénus de Milo»
1962

Et si elle avait des bras elle pourrait...



...faire de la musique.



...jouer au tennis.



...faire du stop.