

# Les doubles et les moitiés

## Les doubles

le double de 1 = 2

le double de 2 = 4

le double de 3 = 6

le double de 4 = 8

le double de 5 = 10

le double de 6 = 12

le double de 7 = 14

le double de 8 = 16

le double de 9 = 18

le double de 10 = 20

le double de 11 = 22

le double de 12 = 24

le double de 13 = 26

le double de 14 = 28

le double de 15 = 30

le double de 25 = 50

le double de 50 = 100

## Les moitiés

la moitié de 2 = 1

la moitié de 4 = 2

la moitié de 6 = 3

la moitié de 8 = 4

la moitié de 10 = 5

la moitié de 12 = 6

la moitié de 14 = 7

la moitié de 16 = 8

la moitié de 18 = 9

la moitié de 20 = 10

la moitié de 22 = 11

la moitié de 24 = 12

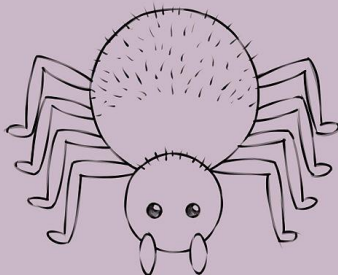
la moitié de 26 = 13

la moitié de 28 = 14

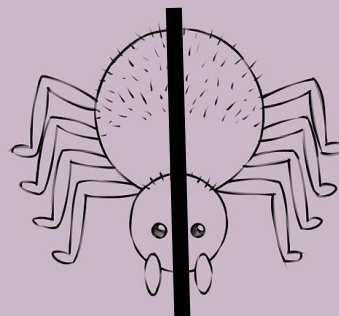
la moitié de 30 = 15

la moitié de 50 = 25

la moitié de 100 = 50



wikiHow



wikiHow