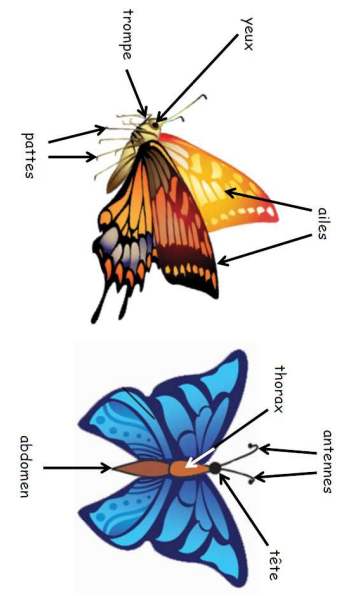


Mémo pour m'aider à
revoir la leçon
2017/2018

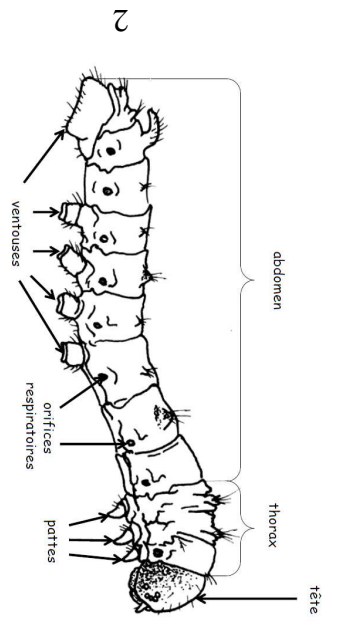


pour se transformer en papillon.
Le papillon est un insecte, il a 6 pattes, une paire d'antenne, 4 ailes, un corps poilu en 3 parties (tête, thorax, abdomen). Il est herbivore et mange grâce à sa trompe, en aspirant. Il se nourrit de nectar, de pollen, de fruits, de sève.

De la chenille
au papillon.

Classe CE1

découper des petits morceaux de feuilles). Comme la chenille mange sans arrêt, elle grandit vite et change de peau : c'est la mue. Pour grandir, la chenille mue plusieurs fois. La chenille s'accroche entre les feuilles et mue une dernière fois. La chenille tisse un cocon de soie protecteur autour de son corps. Elle ne bouge plus. Le cocon est blanc. A l'intérieur du cocon, la chenille se transforme en chrysalide. La chrysalide est le stade par lequel passe la chenille



La chenille est un insecte, elle a 6 pattes et 10 ventouses. Son corps est allongé et formé de 3 parties : la tête, le thorax, l'abdomen. Les "ventouses" à l'arrière du corps lui permettent de s'agripper aux branches. La chenille se déplace en marchant.
La chenille mange tout le temps grâce à ses mandibules (petites mâchoires qui permettent de