

L'œuvre	
Titre	La tour Eiffel
Époque - Date	XIX <sup>ème</sup> siècle - 1889
Technique	fer
Lieu de conservation	Paris
L'artiste	
Prénom - Nom	Gustave Eiffel
Dates	1832-1923
Nationalité	Française



### A propos de l'artiste et l'œuvre...

Gustave Eiffel est un ingénieur et un industriel français qui a participé notamment à la construction de la **statue de la Liberté** à New York et de la **tour Eiffel** à Paris.

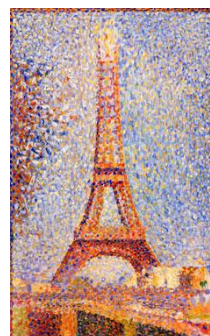
La Tour Eiffel, surnommée la Dame de fer, a été construite à l'occasion de l'Exposition universelle de 1889 en 2 ans, 2 mois et 5 jours.

C'est l'un des monuments les plus visités au monde. Elle culmine à 324 mètres mais est bien ancrée au sol par ses quatre pieds. La nuit, elle scintille cinq minutes au début de chaque heure, cela nécessite 20 000 ampoules.

### Pour aller plus loin ...



Robert Delaunay



Georges Seurat



Marc Chagall

### Repères historiques :

