

Niki de Saint-Phalle

Fiche Arts Visuels n°2



Née le 29 octobre 1930 à Neuilly / Seine.

Morte le 21 mai 2002 à La Jolla (Californie)

Œuvres majeures : Les Tirs, les Nanas, Le Jardin des Tarots.



Niki de Saint Phalle est née le 29 octobre 1930 à Neuilly-sur-Seine et est morte le 21 mai 2002 à San Diego (Etats-Unis). À l'abord mannequin, Niki de Saint Phalle va se révéler comme une artiste marquante du XXème siècle. Elle s'est notamment fait remarquer par des peintures réalisées à l'aide d'une carabine : Les Tirs (1961).

Des peintures et sculptures mémorables viendront compléter son œuvre comme Les Nanas, Le Jardin de tarot ou encore La Grotte.

Toutes ses productions montrent la dualité entre le caractère optimiste de l'artiste (rondeurs, couleurs vives) et sa rage, émanant d'une enfance très difficile (comme on peut le percevoir dans Les Tirs).

Son œuvre est aussi marquée par son caractère colossal et la quantité de travail gigantesque de l'artiste.



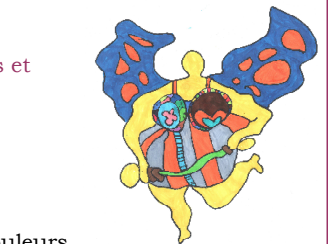
En classe :

- Travailler sur les oppositions de couleurs (couleurs vives, couleurs froides, couleurs primaires et secondaires).

Exemple : colorier une reproduction de nanas.

- Travailler sur l'exagération des formes.

Exemple : reproduire une photographie en exagérant les formes et en y ajoutant des contrastes de couleurs nettes ou reproduire un animal à la façon de Niki de Saint Phalle.



- Réaliser une œuvre en 3 dimensions.

Exemple : sculpture ou construction d'une nana en papier mâché (de grande taille—réalisée par la classe d'une collègue) ou construction d'une nana en pâte à sel.

