

La tête

Le thorax

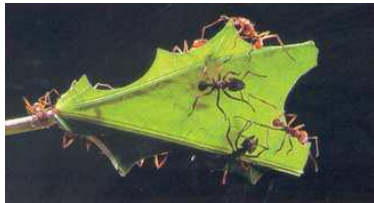
Les antennes

L'abdomen



Les mandibules

Les pattes



Des végétaux



Des aliments sucrés

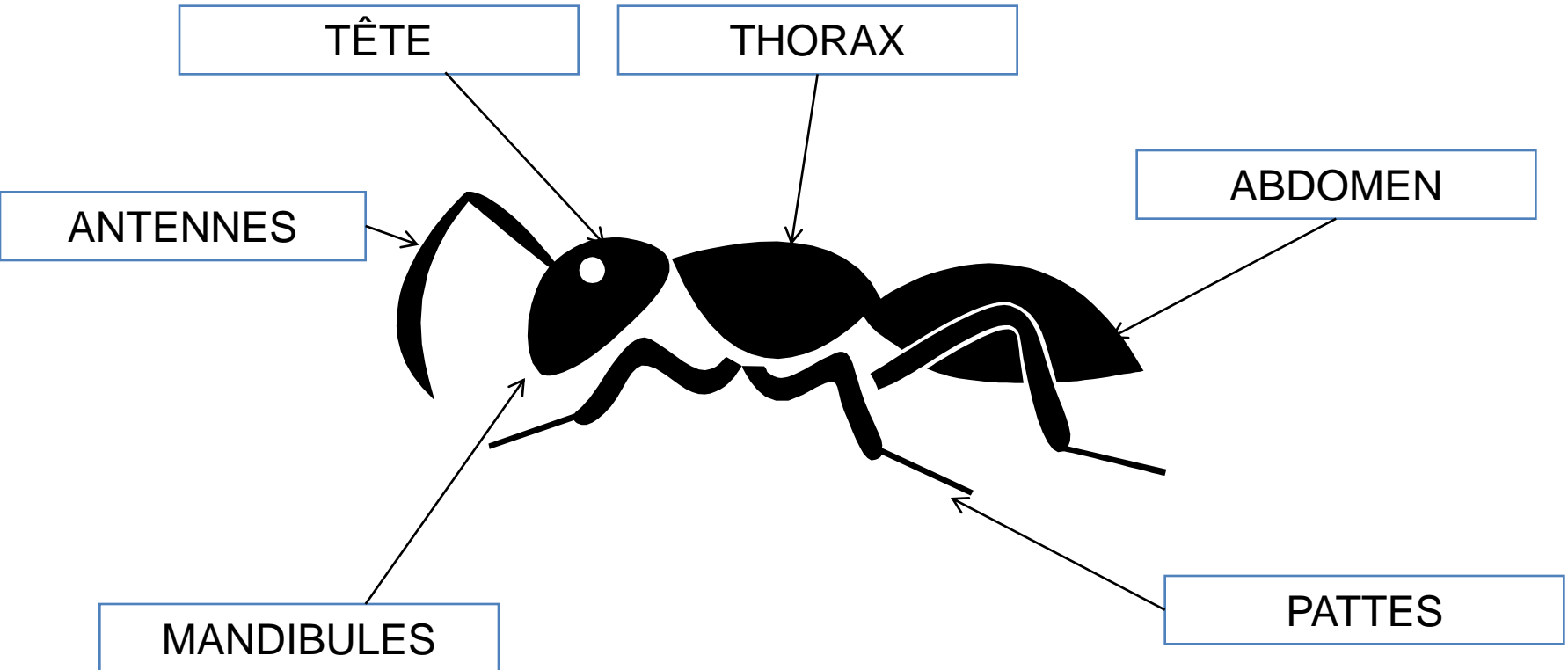


Des insectes





CONSIGNE 1: Colle les mots au bon endroit pour indiquer le nom des différentes parties de la fourmi.

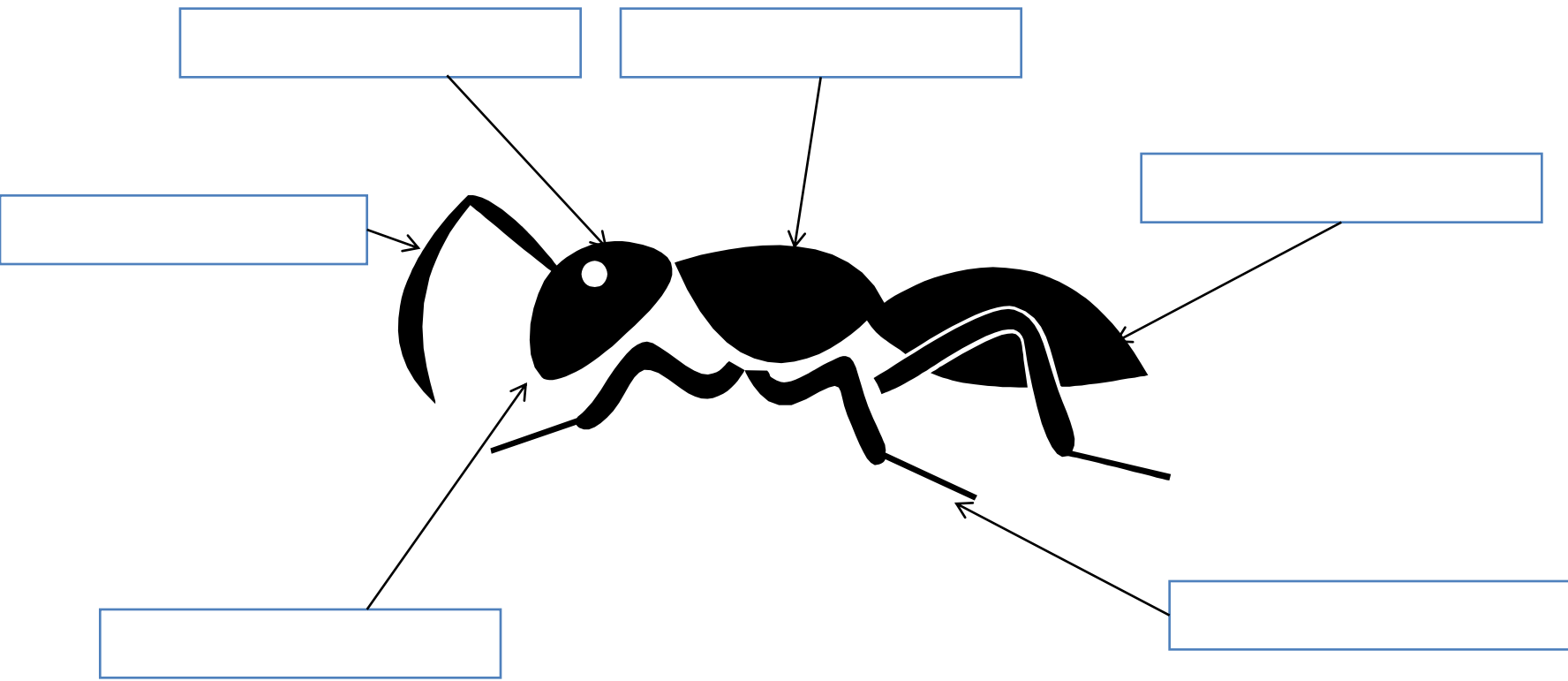




**sciences** distinguer les diverses parties d'une fourmi



CONSIGNE 1: Colle les mots au bon endroit pour indiquer le nom des différentes parties de la fourmi.



TÊTE	ABDOMEN	THORAX	ANTENNES	MANDIBULES	PATTES
TÊTE	ABDOMEN	THORAX	ANTENNES	MANDIBULES	PATTES
TÊTE	ABDOMEN	THORAX	ANTENNES	MANDIBULES	PATTES
TÊTE	ABDOMEN	THORAX	ANTENNES	MANDIBULES	PATTES
TÊTE	ABDOMEN	THORAX	ANTENNES	MANDIBULES	PATTES

TÊTE	ABDOMEN	THORAX	ANTENNES	MANDIBULES	PATTES
TÊTE	ABDOMEN	THORAX	ANTENNES	MANDIBULES	PATTES
TÊTE	ABDOMEN	THORAX	ANTENNES	MANDIBULES	PATTES
TÊTE	ABDOMEN	THORAX	ANTENNES	MANDIBULES	PATTES
TÊTE	ABDOMEN	THORAX	ANTENNES	MANDIBULES	PATTES