



Au cœur du bois

Le bois est vivant :

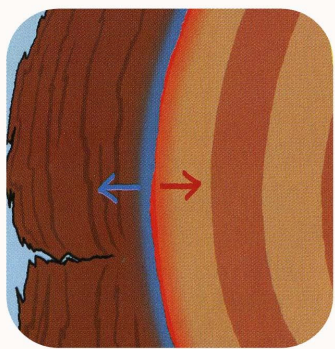
Tout autour du tronc, l'écorce fait comme une peau. Elle protège l'arbre contre les microbes et les animaux. A l'intérieur du bois, la sève monte des racines pour aller jusqu'aux feuilles. La partie qui est au centre du tronc est morte. La sève ne passe plus par là. La sève qui redescend des feuilles circule juste sous l'écorce.



Le bois grandit :

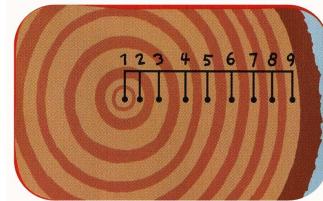
Le tronc s'élargit juste sous l'écorce. A cet endroit, l'arbre fabrique du bois vers l'intérieur et de l'écorce vers l'extérieur.

Tous les ans, l'arbre fabrique deux couches de bois, une couche claire au printemps, une couche foncée en été. On les appelle **les cernes**. En automne, l'arbre arrête de grandir et en hiver, il est en vie ralentie.



Le sais-tu ?

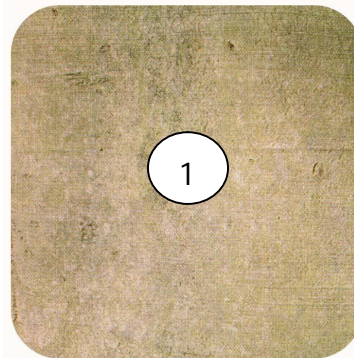
Pour connaître l'âge d'un arbre qui a été coupé, compte tous les cernes clairs jusqu'à l'écorce.



Différentes écorces :

Chaque arbre a une écorce bien à lui.

- L'écorce du chêne a des fissures très profondes.
- Le hêtre a une écorce qui reste lisse toute sa vie.
- L'écorce du pin forme des plaques qui restent collées sur le tronc.



1. A quoi sert l'écorce du bois ?
2. Où se trouve la partie morte du tronc ?
3. Qu'est ce que les cernes du bois ?
4. Que fait l'arbre en automne ?
5. Donne le nom des trois arbres (1, 2, 3) en observant leur écorce
6. Quel âge a l'arbre n°4 ?