

19

Rallye lecture CM2



Titre : Laissez-nous nos Bonnot

Auteur : Pascal Garnier

1 Pourquoi faut-il que les Bonnot s'en aillent ?

- La police veut les faire partir du terrain vague.
- Ils ont décidé de vivre ailleurs.
- Le supermarché veut s'agrandir.

2 Quelle est la première opération de la bande de Tom ?

- Publier un article dans le journal.
- Organiser une manifestation.
- Jeter des œufs sur le supermarché.

3 Les Bonnot sont-ils inquiet de ce qu'il leur arrive ?

- Oui
- Non
- Ni oui ni non

4 Comment va se terminer la fête des Bonnot ?

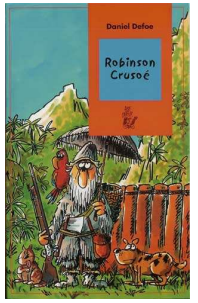
- Aux urgences
- Par une chanson d'espoir
- Par des larmes

5 Quel événement va permettre à la famille Bonnot de rester ?

- La découverte de vestiges anciens.
- L'intervention des parents des enfants.
- L'accident de M. Bellot.

20

Rallye lecture CM2



Titre : Robinson Crusoé

Auteur : Daniel Defoe

1 Pourquoi Robinson arriva-t-il sur cette île ?

- Il fit naufrage.
- Il venait visiter.
- Il rendait visite à sa grand-mère.

2 Que signifie l'expression « île déserte » ?

- Il y fait très chaud comme dans le désert.
- Il y a pleins de fruits pour faire un bon dessert.
- Personne n'y habite.

3 Comment appelle-t-il son nouvel ami ?

- Lundi
- Mercredi
- Vendredi
- Dimanche

4 Combien de temps Robinson reste-t-il sur l'île ?

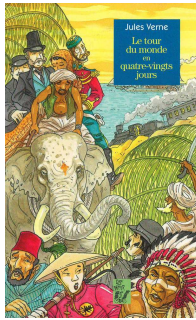
- 1 an
- 15 ans
- 28 ans

5 Comment repart-il chez lui ?

- Il repart grâce à la barque qu'il a construite.
- Il repart à l'aide d'un navire qui passait.
- Il repart à la nage.

21

Rallye lecture CM2



Titre : Le tour du monde en 80 jours

Auteur : Jules Verne

1 Qui est Philéas Fogg ?

- Un serveur dans un bar.
- Un gentleman.
- Un maître d'école.

2 Avec qui Philéas Fogg se marie-t-il ?

- Une serveuse du bar.
- Mme Aouda.
- Une amie à lui.

3 Qui est Fix ?

- Un ami de Philéas Fogg.
- Un pompier.
- Un policier.

4 Que fait Fix pour que passepartout ne parle pas du départ du bateau ?

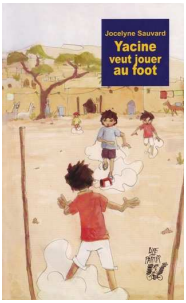
- Il l'assomme.
- Il le drogue.
- Il l'enferme.

5 Philéas Fogg parvient-il à faire le tour du monde en 80 jours ?

- Oui.
- Non.

22

Rallye lecture CM2



Titre : Yacine veut jouer au foot

Auteur : Jocelyne Sauvard

1 Quel est le surnom de Yacine ?

- Kaka.
- Zizou.
- Ronaldo

2 Où habite Jamel, le cousin de Yacine ?

- A Marseille.
- A Paris.
- A Alger.

3 Qui est Roberto ?

- Le père de Jamel.
- Le frère de Jamel.
- Le chien de Jamel.

4 Qu'arrive-t-il à Charles-Edouard au canal souterrain ?

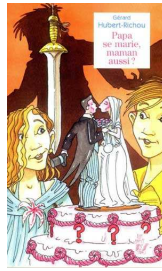
- Il se blesse en tombant.
- Il se fait enlever par un Malabar.
- Il se perd dans un tunnel.

5 Quels cadeaux Yacine apporte à Nur Uyu ?

- Un ballon de foot et des gants.
- Des chewing-gums et des céréales.
- Un jean et des baskets.

23

Rallye lecture CM2



Titre : Papa se marie, maman aussi

Auteur : Gérard Hubert-Richou

1 Qu'est-ce qui occupe l'esprit de Valérie au début du roman ?

- Elle a eu une mauvaise note et ne sait pas comment le dire à sa maman.
- Elle s'est disputée avec son frère jumeau et se sont fâchés.
- Elle a un secret qu'elle souhaite partager avec quelqu'un mais ne sait pas avec qui.

2 Qui signe les mots de menace à l'école ?

- L'épée de Damoclès.
- Hercule
- Zeus

3 Quel est le secret de Valérie ?

- Elle est amoureuse d'un camarade de classe.
- Elle pense que ses parents vont se remettre ensemble.
- Elle pense que sa maman est amoureuse.

4 Quel est le secret que la maman révèle à sa fille Valérie ?

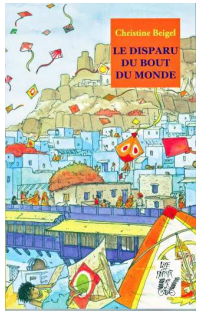
- Qu'elle a volé dans le magasin.
- Qu'elle attend un bébé.
- Qu'elle est amoureuse de l'instituteur de sa fille.

5 Comment se termine l'histoire ?

- Le papa va épouser son ex-femme.
- La maman et le papa des jumeaux vont se marier avec leurs amoureux respectifs.
- Chacun reste célibataire.

24

Rallye lecture CM2



Titre : Le disparu du bout du monde

Auteur : Christine Beigel

1 Quelle nouvelle lui annonce son père ce jour-là ?

- Il lui annonce qu'il va avoir une petite sœur.
- Il lui annonce que son grand père est mort.
- Il lui annonce qu'il a un demi-frère.

2 Que découvre t-il à leur retour à l'hôtel ?

- On a volé toutes leurs affaires.
- Leur chambre a été fouillée.
- Il y a une lettre de menace sur le lit.

3 Où le père de Benjamin a t-il rencontré la mère de Sanjee ?

- Au Taj Mahal
- Au palais de jodhpur
- Au fort de Agra

4 Pourquoi Luc cherche t-il Sanjee ?

- Pour lui offrir une récompense
- Pour l'emmener en prison
- Pour le faire taire

5 Où Jean emmène t-il Luc pour le piéger ?

- Au village fantôme
- A la grotte hantée
- Au lac noir

25

Rallye lecture CM2



Titre : Voyage au centre de la Terre

Auteur : Jules Verne

1 Quelle est la spécialité du professeur Lindenbrock ?

- L'étude des langues anciennes
- L'étude des volcans
- L'étude des minéraux

2 Comment se nomme le guide du professeur ?

- Axel
- Nils
- Hans

3 Quel nom les explorateurs donnent-ils à la mer qu'ils découvrent ?

- La mer Lindenbrock
- La mer Axelienne
- La mer de Hambourg

4 Quel type de forêts extraordinaires découvrent-ils ?

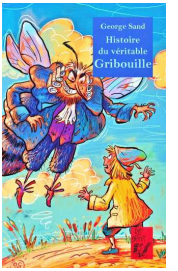
- Une forêt de fleurs géantes
- Une forêt de champignons géants
- Une forêt d'algues géantes

5 Par la cheminée de quel volcan rejoignent-ils la terre ferme ?

- Le Stromboli
- Le Vésuve
- Le Sneffels

26

Rallye lecture CM2



Titre : Histoire du véritable Gribouille

Auteur : Georges Sand

1 Comment sont les parents, les frères et sœurs de Gribouille ?

- Ils sont menteurs, voleurs et pillleurs.
- Ils sont bons, généreux et droits.
- Ils sont réservés et discrets.

2 Quel vœu fait Gribouille ?

- Qu'il demeure dans un beau château.
- Que ses parents l'aiment.
- Qu'il voyage dans le monde entier.

3 Où se rend Gribouille ?

- Dans l'île des fleurs.
- Dans l'île des bonbons.
- Dans l'île des pierres.

4 Au bout de combien de temps doit-il revenir dans son pays ?

- Au bout de vingt ans.
- Au bout de cent ans.
- Au bout de mille ans.

5 Que donne la reine des prés à Gribouille pour rendre un peu de douceur ?

- Un paquet de bonbons.
- Un bouquet de fleurs.
- Une potion.

27

Rallye lecture CM2



Titre : Le roi s'habille

Auteur : Agnès Rosenstiehl

1 Quelle est la particularité des personnages ?

- Ils ont tous des habits effrayants.
- Ils ont tous des défauts comiques.
- Ils sont tous de la même famille.

2 D'où viennent les trois princesses ?

- D'un pays appelé Poméranie.
- D'un pays appelé Germanie.
- D'un pays appelé Andalousie.

3 Qu'est venu annoncer le héraut alors que les princesses taquinaient les pages ?

- La venue imminente du roi.
- La venue de deux grands couturiers.
- La venue de nouvelles prétendantes.

4 Quelle sera la particularité du costume commandé par le roi ?

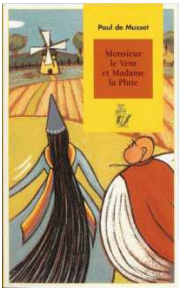
- Il sera entièrement noir.
- Il sera invisible à l'œil nu.
- Il sera identique aux costumes des princesses.

5 En réalité, les deux couturiers étaient :

- De véritables escrocs.
- Des espions d'un pays voisin.
- Des cousins du roi.

28

Rallye lecture CM2



Titre : Monsieur le Vent et Madame la Pluie

Auteur : Charles Perrault

1 Lorsque Jean Pierre va chez Monsieur le vent que reçoit-il en cadeau ?

- Des écus
- Un baril d'argent
- Des légumes et de la viande

2 Que contient le tonneau d'or ?

- Des couverts en or
- Un génie
- Une vache

3 Où trouve-t-on Madame la Pluie ?

- En haut de la montagne
- Au milieu de la plaine
- Au bord de la mer

4 Comment s'appelle la pièce jouée dans le théâtre construit par Pierrot ?

- Les aventures de l'enchanteur Merlin
- Le chevalier Jasmin et la princesse Eglantine
- Les dons de la fée Pattes de Mouche

5 Comment se termine l'histoire ?

- Monsieur le Vent et Madame la Pluie se marient.
- Pierrot et Marguerite se marient.
- Claudine et Jean Pierre se séparent

29

Rallye lecture CM2

Titre : La fille aux yeux tatoués

Auteur : Gérard Hubert-Richou



1 Comment s'appelle la petite fille aux yeux tatoués ?

- Camille
- Manon
- Eulalie

2 Que peut-on lire dans les yeux de la petite fille ?

- NAPOLEON EMPEREUR
- NAPOLEON BONAPARTE
- NAPOLEON PRESIDENT

3 Pourquoi les gens du village veulent-ils qu'elle parte ?

- Ils ne veulent pas d'une infirme dans leur village.
- Ils pensent qu'elle porte malheur.
- Ils ont peur que cela fasse venir beaucoup de curieux au village.

4 Où les enfants emmènent-ils la petite fille ?

- A l'Eglise
- Dans un orphelinat
- Dans un monastère

5 Pourquoi l'emmènent-ils là bas ?

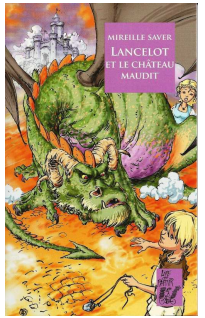
- Pour la faire bénir.
- Pour la cacher.
- Pour se sauver.

30

Rallye lecture CM2

Titre : Lancelot et le château maudit

Auteur : Mireille Saver



1 Quel est le vrai nom de Grenouille ?

- Ewen
- Arthur
- Lancelot

2 De qui Lancelot du Lac tombe-t-il éperdument amoureux ?

- Guenièvre, la femme d'une l'auberge
- Guenièvre, la femme de Merlin
- Guenièvre, la femme du roi Arthur

3 Avant de partir à la conquête du château de la douloureuse garde, Guenièvre offre un cadeau magique à Lancelot ?

- Un Bouclier
- Un écu
- Une épée

4 Quand Grenouille part à la recherche de l'écu, qui rencontre-t-il ?

- La fée Morgane transformée en corbeau
- La fée Morgane transformée en Corneille

5 Qui aide grenouille à récupérer l'écu dans le puits ?

- La fée Morgane
- Mathilde
- La fée Viviane

31

Rallye lecture CM2



Titre : 20000 lieues sous les mers

Auteur : Jules Verne

1 Que se passe-t-il d'étrange en 1866 ?

- Un poisson énorme nage près des côtes
- Des navires rencontrent une chose énorme et phosphorescente
- Les poissons disparaissent

2 D'où part L'Abraham Lincoln ?

- De France
- Du Canada
- Des Etats Unis d'Amérique

3 Quelle est la devise du Nautilus ?

- Mobi larbus
- Mobilis in Mobili
- Mobi li corpus

4 Qu'est-ce que « l'Atlantide » ?

- Une île engloutie lors d'une éruption volcanique
- Une île engloutie lors d'un tremblement de terre

5 Comment se termine l'aventure pour les trois « invités » du Nautilus ?

- Ils meurent dans le Nautilus
- Ils arrivent sains et saufs sur les îles Loffoden
- Ils tombent du radeau et se noient

32

Rallye lecture CM2



Titre : A la poursuite du camion mystérieux

Auteur : Gérard Hubert-Richou

1 Que cherchent les enfants ?

- Ils cherchent un choix noir et roux.
- Ils cherchent quel dessin animé ils vont aller voir.
- Ils cherchent la clé perdue par Azilis.

2 Comment les enfants communiquent-ils entre eux ?

- Ils utilisent des téléphones portables.
- Ils laissent des messages dans une cachette secrète.
- Ils utilisent un code.

3 Quels personnages préviennent la police ?

- La grand-mère d'Igor
- Le grand-père d'Anastasia
- Le conducteur du camion

4 Qui poursuit le camion parce qu'il a reçu un SMS ?

- Le père de Maël
- La grand-mère d'Igor
- La grand-mère d'Igor

5 Qu'y avait-il dans le camion ?

- Des micro-ondes et des fours
- De la drogue
- L'histoire ne le dit pas.

33

Rallye lecture CM2

Titre : le mystère du cabanon

Auteur : Régis Pasquet



1 Comment s'appelle les deux personnages principaux ?

- Medhi et Kevin
- Justine et Kevin
- Justine et Medhi

2 De quoi sont-ils accusés ?

- De vol.
- D'avoir tagué les panneaux.
- D'avoir blessé un camarade.

3 Qui est le coupable ?

- Medhi
- Arthur
- Kevin

4 Pourquoi a-t-il agit ainsi ?

- Pour que les gendarmes trouvent Aminata.
- Pour se venger de Justine.
- Pour amuser ses camarades.

5 Qu'a fait le père de Kevin ?

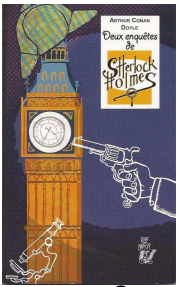
- Il a fait des graffiti sur es pancartes.
- Il a trompé sa femme.
- Il a pris une jeun Ivoirienne comme esclave.

34

Rallye lecture CM2

Titre : Deux enquêtes de Sherlock Holmes

Auteur : Arthur Conan Doyle



1 Comment Jabez Wilson prend-il connaissance de la petite annonce ?

- il la lit dans le journal
- elle est affichée dans son magasin
- son assistant lui montre

2 Qui accompagne Holmes dans les sous sols de la Banque ?

- Watson et le directeur de la Banque
- Le directeur de la banque et un policier
- Watson, un policier et le directeur de la banque

3 Comment Holmes devine que Vincent Spaulding creuse à la cave du magasin ?

- Il a de la terre sous les ongles
- Il passe ses journées à la cave
- Son pantalon est usé au niveau des genoux

4 Quels objets ont été laissés par Henry Baker ?

- un chapeau et une canne
- une oie et une canne
- une oie et un chapeau

5 Qui a parlé de L'escarboucle bleue au maître d'hôtel ?

- La Comtesse
- le plombier
- la femme de chambre

35

Rallye lecture CM2



Titre : Jehanne la chevalière

Auteur : Muriel Zürcher

1 Qui est Guillaume d'Enguerroy ?

- Un seigneur.
- Un roi.
- Un noble.

2 A quoi doit participer Jehanne pour prouver qu'elle peut être chevalier ?

- Une course d'écuyer.
- Un combat de chevalier.
- La grande épreuve de chevalier.

3 Pourquoi le marchand ne peut-il pas vendre à Jehanne son équipement ?

- Il a tout vendu.
- Il ne veut pas qu'elle participe à la grande épreuve.
- Son magasin a brûlé.

4 Que doivent trouver les futurs chevaliers ?

- La salle d'armes.
- La salle du trône.
- La salle d'arme.

5 Qui est arrivé premier lors de l'épreuve ?

- Jehanne.
- Bartholomé.
- Jehanne et Bartholomé.

36

Rallye lecture CM2



Titre : La guerre du feu

Auteur : Joseph Henri et Rosny Aîné

1 Que désigne le mot « saurien » ?

- Un cheval
- Un félin
- Un lézard

2 Comment s'appelle le chef du clan des Oulhamr ?

- Goum
- Faouhm
- Aghoo

3 De quelle bête descend la tribu des « Dévoreurs d'hommes » ?

- L'ours blanc
- L'ours gris
- L'ours brun

4 Comment réagit Naoh face au grand mammoth ?

- Il le combat
- Il fuit
- Il lui offre des nénuphars à manger

5 Par quel moyen Naoh fabrique le feu ?

- En frottant deux pierres l'une contre l'autre
- En frottant deux morceaux de bois l'un contre l'autre
- En chauffant un bout de bois au soleil.