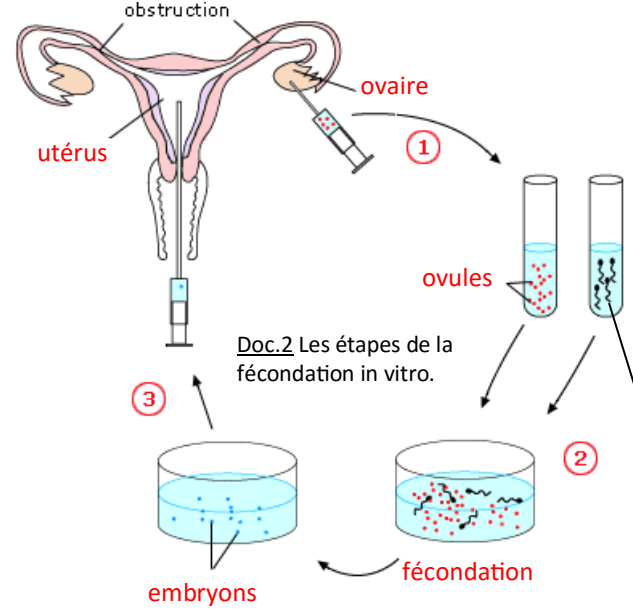
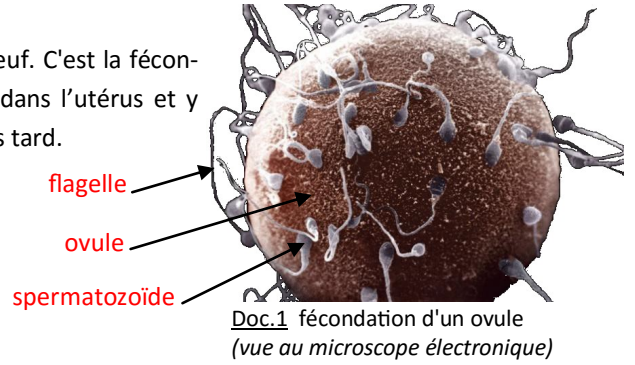


**La fécondation**

Un seul spermatozoïde du père s'unit à un ovule de la mère pour donner un œuf. C'est la fécondation. Elle marque le début de la grossesse : l'œuf fécondé va s'implanter dans l'utérus et y poursuivre son développement pour donner naissance à un bébé neuf mois plus tard.

**Complète l'image ci-contre avec les trois mots suivants : spermatozoïde, ovule, flagelle (qui permet au spermatozoïde d'avancer)**



**La fécondation in vitro**

Certains couples rencontrent parfois des difficultés à concevoir un enfant même quand ils le désirent. Ces difficultés proviennent de la stérilité\* aux causes multiples. Les couples peuvent alors recourir à la fécondation in vitro.

**Complète la légende du schéma ci-contre avec les mots suivants : spermatozoïdes, ovules, ovaire, utérus, fécondation, embryons**

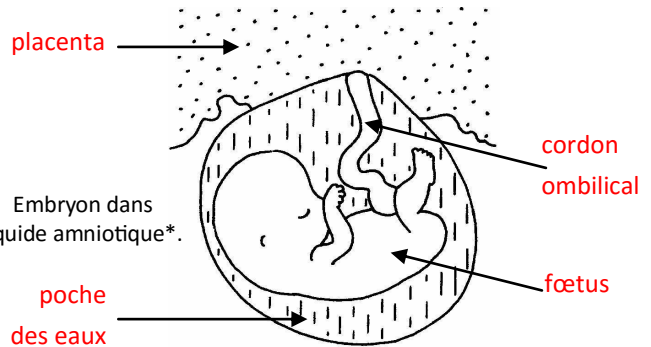
**Neuf mois pour venir au monde**

Pendant les trois premiers mois, tous les organes se mettent en place. C'est la période embryonnaire. A partir de trois mois, l'embryon s'appelle fœtus. La vie fœtale est essentiellement une période de croissance.

L'embryon grandit dans l'utérus de la femme. C'est là qu'il se développe.

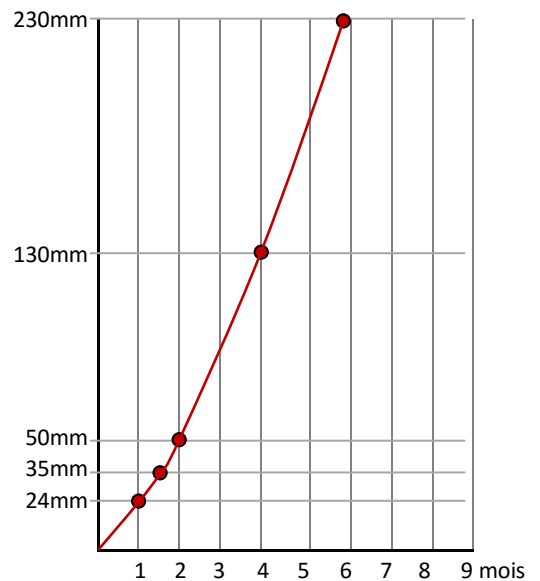
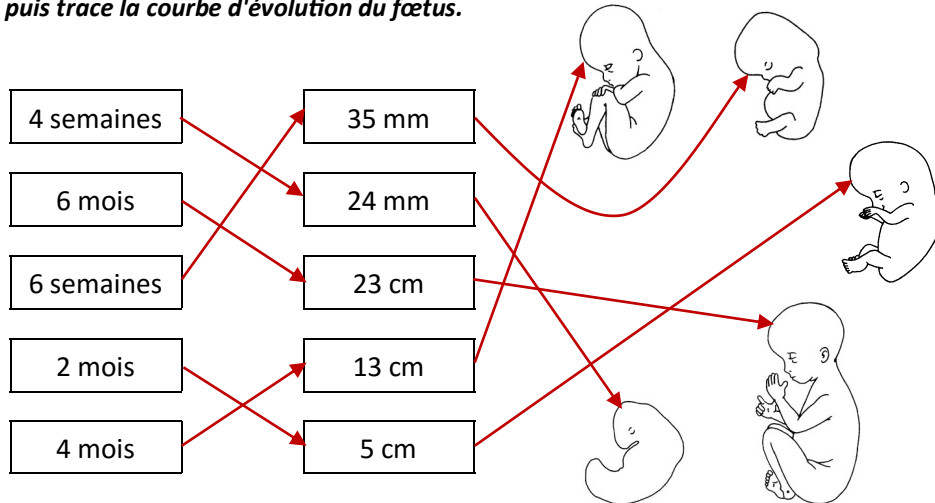
Il est relié par le cordon ombilical au placenta\*, qui lui apporte la nourriture et l'oxygène dont il a besoin. L'embryon devient fœtus à partir de trois mois, quand tous les organes sont formés.

Neuf mois après la fécondation, l'accouchement se produit. Le bébé sort de l'utérus par le vagin. Le cordon ombilical est coupé. Le bébé respire avec ses poumons.



**Ecris les légendes : fœtus, cordon ombilical, placenta, poche des eaux**

**Relie les étiquettes et les silhouettes qui vont ensemble, puis trace la courbe d'évolution du fœtus.**



**Des mots pour comprendre**

- stérilité** : c'est le fait pour un couple de ne pas pouvoir concevoir un enfant .
- placenta** : organe permettant les échanges entre le fœtus et l'organisme de la mère pendant la grossesse .
- liquide amniotique** : poche liquide dans laquelle est enveloppé le fœtus (appelée aussi "poche des eaux").

Chaque être humain provient de la rencontre de deux **cellules** : un **ovule** de sa mère et un **spermatozoïde** de son père. C'est lors de l'accouplement que se fait la **fécondation**. L'œuf « se divise » en plusieurs cellules qui forment **l'embryon**.

L'embryon devient **foetus** à partir du troisième mois, quand tous les organes sont formés. Il pèse alors environ 50g et mesure à peu près 10cm. Il commence à bouger sa tête et ses bras. A quatre mois il perçoit les sons. On peut déjà savoir si c'est un garçon ou une fille.

A neuf mois, il s'est retourné et présente sa tête vers « la sortie ». Il mesure alors environ 50cm et pèse un peu plus de 3kg.