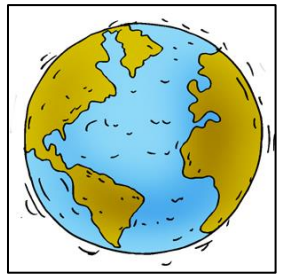


Le système solaire

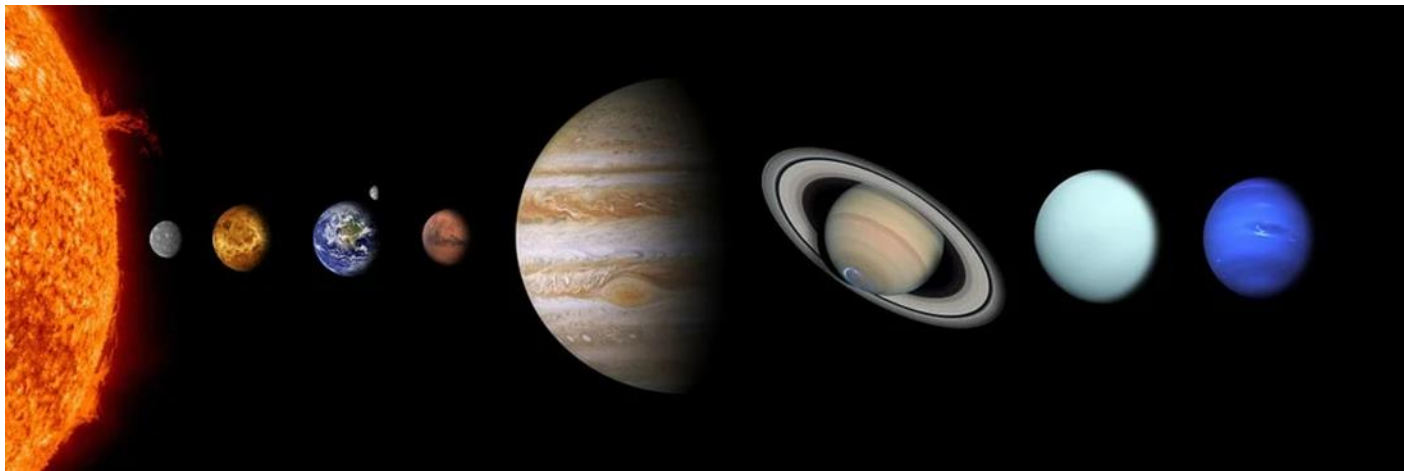
La Terre



Nous habitons sur une **planète** : c'est la planète **Terre**.



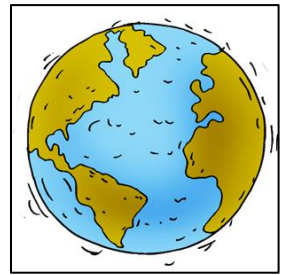
Elle fait partie du **système solaire**.



Il existe d'autres astres dans notre système solaire : les astéroïdes, les comètes...

Le système solaire

Les satellites



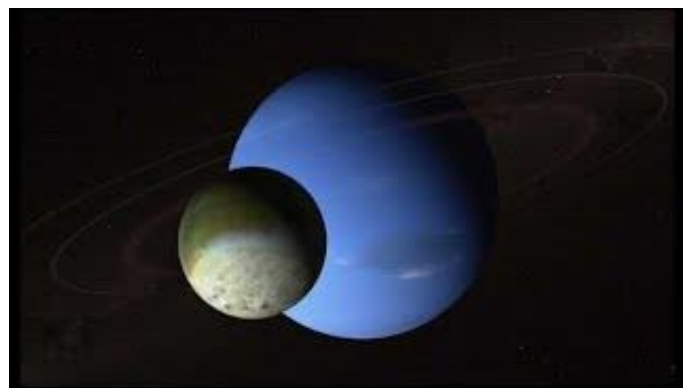
La terre a un **satellite naturel** : la Lune.



Mais elle n'est pas la seule à en avoir. Jupiter, Saturne, Uranus, Neptune et Mars ont des satellites qui gravitent autour d'eux.

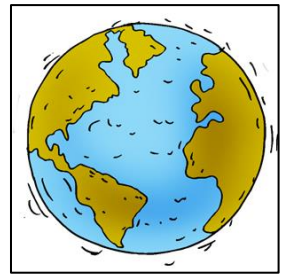


Jupiter et Io



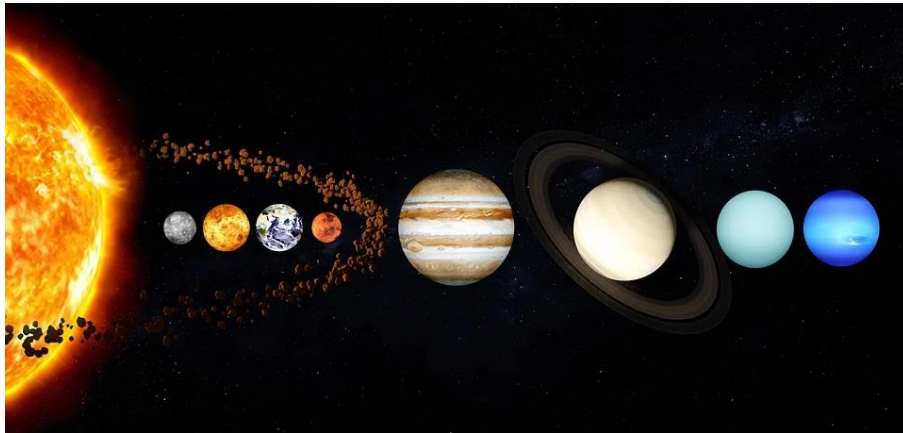
Neptune et Triton

Le système solaire

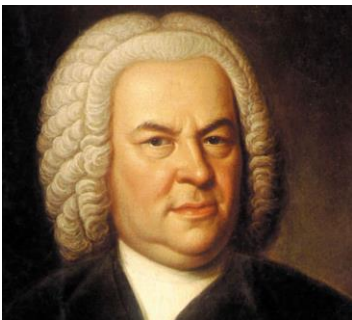


La ceinture d'astéroïdes

Entre Mars et Jupiter, il y a une ceinture d'**astéroïdes**. Un astéroïde est un corps céleste composé de roches et de métaux, dont la taille peut aller de quelques centimètres à plusieurs kilomètres.



Des astéroïdes portent le nom de grands compositeurs, de personnages célèbres ou de personnalités connues.



Jean-Sébastien Bach



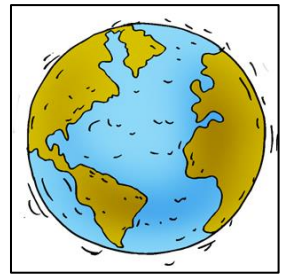
Astérix, Obélix,
Panoramix et Idéfix



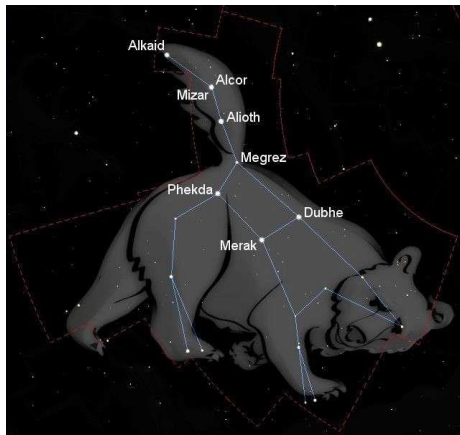
Alexandre Astier

Le système solaire

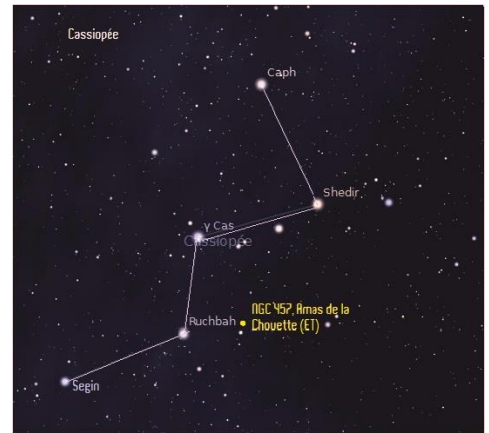
Les constellations



Une **constellation** est un groupe d'**étoiles** qui, vues de la Terre, forment une figure imaginaire à laquelle on donne un nom.



Grande Ourse

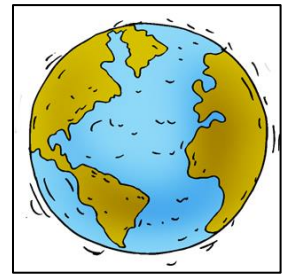


Cassiopee



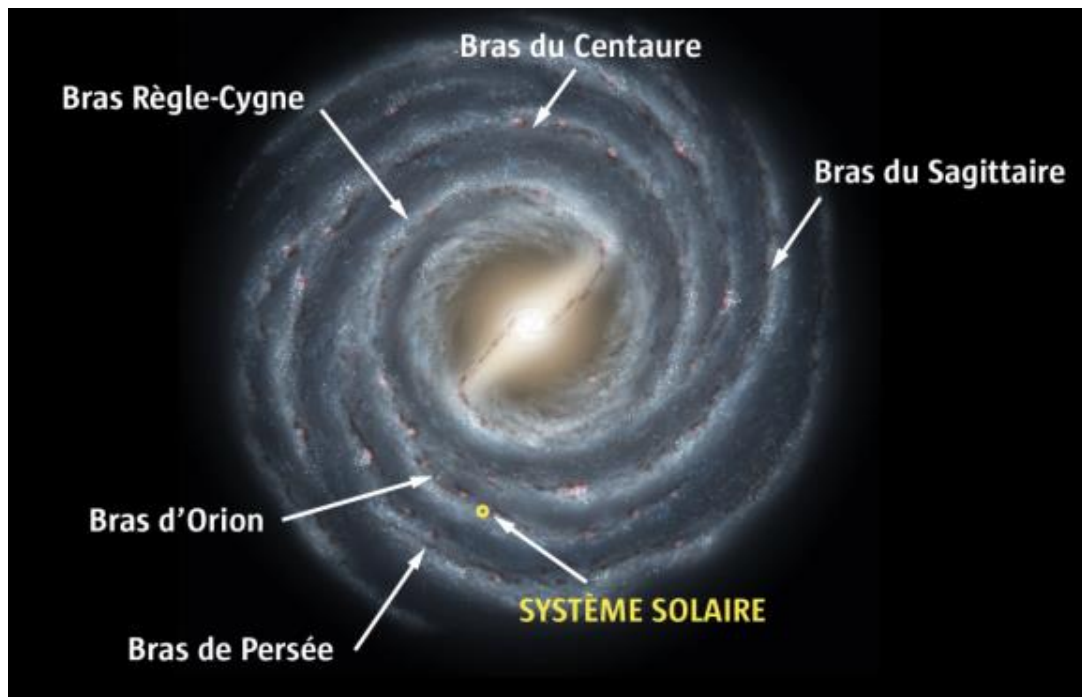
Castor et Pollux

Le système solaire



La galaxie

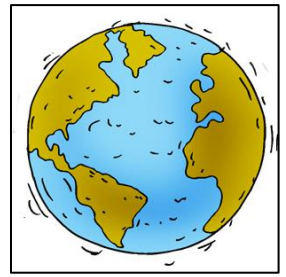
Notre système solaire fait partie d'une galaxie.
Une **galaxie** est un assemblage d'étoiles, de planètes, de gaz et de poussières.
Notre galaxie s'appelle la **Voie Lactée**.



Elle a la forme d'une spirale. On peut l'apercevoir depuis la Terre.



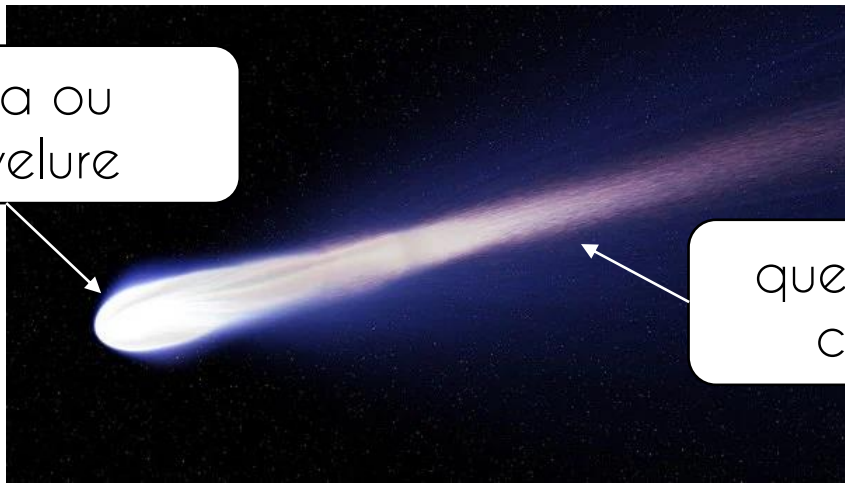
Le système solaire



Les comètes

Une **comète** est un petit corps constitué d'un noyau de glace et de poussières en orbite autour d'une étoile.

coma ou
chevelure



queue de la
comète

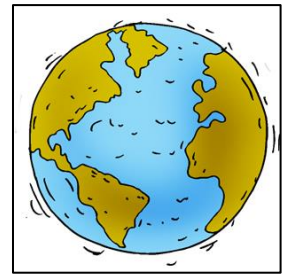
Quand la comète s'approche de l'étoile, on voit son noyau (coma ou chevelure) et ses queues sur des dizaines de millions de kilomètres.



Comète de Halley,
tous les 76 ans

La plus célèbre est la comète de Halley. Elle fut visible en 1986...
Tu la verras en **2061** !

Le système solaire



Les météorites

Une **météorite** est un morceau rocheux d'origine extraterrestre qui a traversé l'atmosphère de la Terre sans être détruit et qu'on retrouve donc sur le sol.



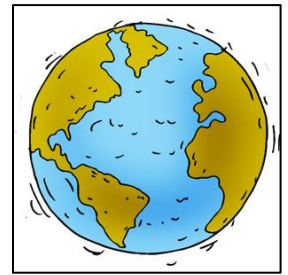
Quand une météorite traverse le ciel la nuit : c'est une **étoile filante**.

Une météorite peut faire d'énormes dégâts comme cet immense cratère.



Cratère causé par une météorite (Arizona, Etats Unis)

Le système solaire

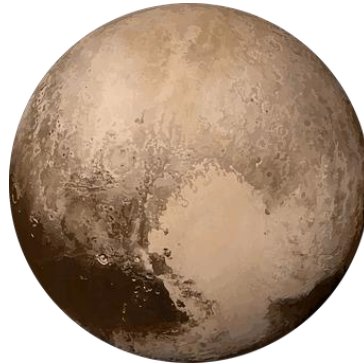


Les planètes naines

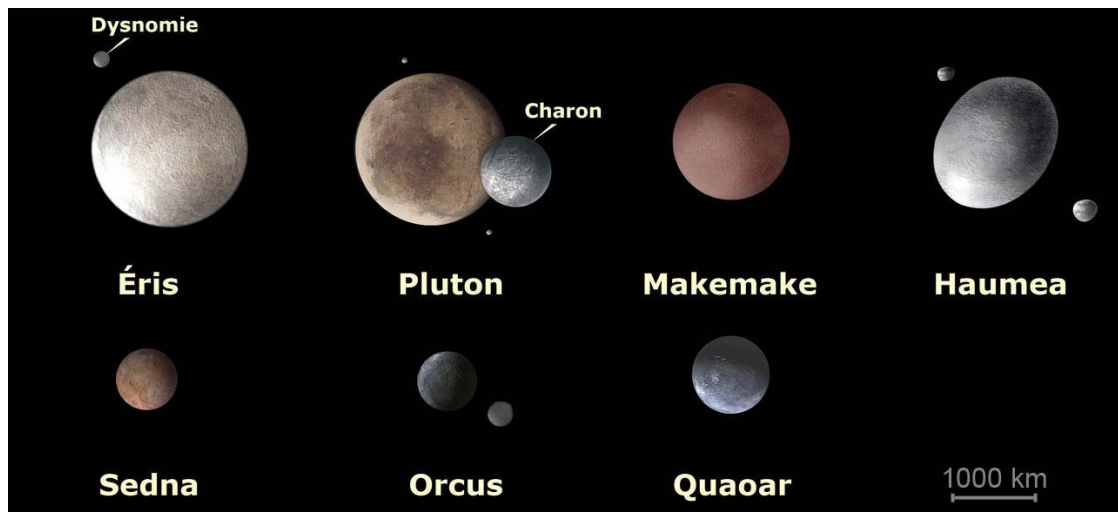
Depuis 2006, **Pluton** n'est plus considéré comme une planète comme la Terre ou Jupiter.

C'est une **planète naine**. C'est un corps céleste effectuant une rotation autour du Soleil et a un corps sphérique mais est de petite taille.

Pluton



Il fait partie d'une ceinture de corps célestes après Neptune : la ceinture de Kuiper. Il existe d'autres planètes naines : Éris, Cérès ou Makémaké.



Le système solaire

Les planètes naines

