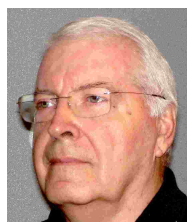


**La Rédaction et CTS 2020 vous souhaitent
une Bonne et Heureuse Année 2017**



Édito

Vive le sport à Cucq

L'engouement touristique et résidentiel pour notre commune se confirme avec l'installation de nombreuses familles avec enfants, notamment à Stella-Plage. Devant cette nouvelle donne démographique qui ne cessera de progresser, la municipalité fait le maximum pour satisfaire la demande en créant de nouvelles structures dédiées aux pratiques sportives. La cérémonie récompensant les sportifs les plus méritants de l'année 2016 a été un moment fort avec la présence d'un grand nombre de pratiquants de tous âges dans plus d'une quinzaine d'associations et de clubs sportifs qui nous fournissent chaque année des titres de champions régionaux ou nationaux. Avec une mention toute particulière pour le titre de champion de monde 2016 en catégorie Masters obtenu par le cycliste cucquois Didier Ramet. C'est vrai, Cucq est un terre où naissent de nombreux talents sportifs favorisés par un environnement tout à fait exceptionnel qui permet à la fois la pratique du sport de compétition individuel ou collectif mais aussi la pratique du sport pour le plaisir. Et comme l'a rappelé Mr Roland Ducroq, le président du Club de la Quille Cucquoise : « Faites du sport, inscrivez-vous dans les clubs ! ». Que du bonheur !

André Kovacs

SOCIÉTÉ

Plan Local d'Urbanisme de Cucq, recours contentieux

Il aura fallu 15 ans et plusieurs rejets préfectoraux pour que ce PLU prenne forme. En réalité, **par crainte des recours « écologistes »**, le Maire a choisi de mettre sous cloche tous les secteurs qui étaient constructibles en bordure de ZNIEFF (zone naturelle d'intérêt écologique, faunistique et floristique) en les classant d'office en zone NI, donc inconstructibles !!

Mon article paru dans le dernier bulletin municipal de juillet 2016 évoquait les craintes légitimes de nombreux contribuables cucquois concernant le Plan Local d'Urbanisme approuvé le 23 mai 2016.

Elles se concrétisent aujourd'hui par de **nombreux recours contentieux** introduits auprès du Tribunal Administratif demandant soit l'annulation de la délibération approuvant le PLU, soit des modifications du zonage de leurs parcelles. **Il était de la responsabilité des élus d'apporter des solutions !**

Extension du Conservatoire du Littoral sur les prairies de Cucq-Trépiéd, engagements précaires

Ce projet d'extension sur les 40 hectares de prairies de Cucq-Trépiéd a été préparé en catimini bien avant que ne soit approuvé le Plan Local d'Urbanisme par le Conseil municipal du 23 mai 2016.

La mobilisation des personnes impactées directement par ce projet, une pétition de 46 signatures, 16 recours gracieux, une action collective auprès du Maire et des explications avec les représentants locaux du Conservatoire auront été nécessaires pour obtenir du Conseil municipal du 7 novembre 2016 qu'il approuve la **demande de retrait** des 40 hectares concernés.

J'ai demandé au Maire de notifier cette demande de retrait au Conseil d'administration du Conservatoire du Littoral. Au nom de CTS 2020, nous avons adressé un dossier à la Présidente du Conseil d'administration.

Sa réponse du 08/12/2016 n'évoque pas le retrait des 40 ha mais "Elle tient à nous rassurer sur la portée de la décision d'extension qui n'emporte aucune conséquence pour les propriétaires actuels. Il s'agit en effet de permettre au Conservatoire d'être en mesure de procéder à des acquisitions si l'occasion devait se présenter. Elle confirme enfin que le Conservatoire ne mènerait pas de prospection active sur le secteur concerné."

Les élus devront donc rester vigilants et faire respecter ces engagements.

Association Loi 1901 « Cucq Trépiéd Stella 2020 »

Siège : 357 avenue du Château d'eau 62780 CUCQ

Président - Directeur - Responsable rédaction : André Kovacs

Contacts : 03 21 09 66 64 - 06 03 24 57 25 - 06 38 73 66 40

cts2020@orange.fr - www.cts2020.fr

L'Avenir Stellien - Dépôt légal : Décembre 2001 - Trimestriel - I.P.N.S.

ENDUROPALE DU TOUQUET - 3, 4 ET 5 FÉVRIER 2017

Notre coup de gueule - Stella-Plage écartée de la fête !

En 2015 et 2016, l'accès des motos spectateurs a été interdit autour et place de l'Étoile.

En 2017, il n'y aura pas de parc d'assistance motos et de ravitaillement à Stella, ce qui réduira l'intérêt sportif du spectacle.

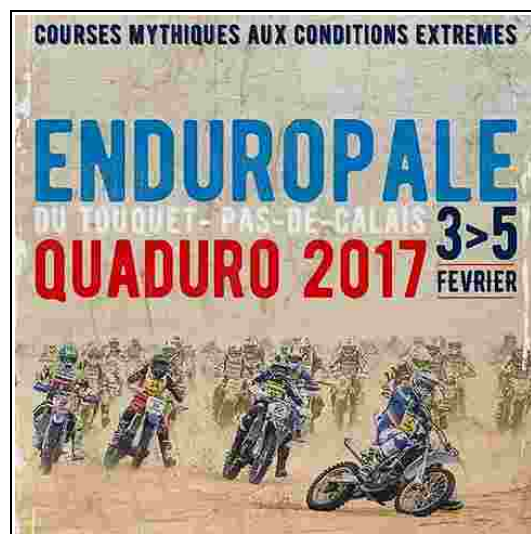
Il est évident que les organisateurs favorisent le spectacle au Touquet et écartent progressivement Stella-Plage de la fête.

Du coup, l'attractivité de Stella sera affectée et les commerces locaux pourraient subir un important manque à gagner.

Et pourtant, comme chaque année, les services techniques de Cucq vont préparer la plage pendant plusieurs semaines. A nos frais !

Cet événement est unique. Nous ne pouvons rester indifférents à cette situation qui pénalise Cucq et ses commerces !

C'était avant ... en 2008 !



Programme 2017 - du 3 au 5 février

Vendredi 3 à 13h30 et 15h : **ENDURO VINTAGE** en 2 manches de 30 mn pour motos anciennes d'avant 1990. Limité à 300 concurrents.

Samedi 4 de 9h à 10h30 : **EDUROPALE Juniors (13-17 ans)**

Samedi 4 de 12h à 14h30 : **QUADURO (dès 15 ans)**

Dimanche 5 de 9h à 10h : **ENDUROPALE Espoirs (11-15 ans)**

Dimanche 5 de 11h30 à 14h30 : **ENDUROPALE du Touquet Pas-de-Calais (dès 18 ans)**

Principales modifications :

QUADURO du samedi : Parc de travail et de ravitaillement sur le front de mer de Stella Plage.

ENDURALE du Touquet : Suppression du parc d'assistance et de ravitaillement de Stella-Plage. Il sera situé sur le parking Nord Front de mer du Touquet.

Inversion du sens de la course avec départ en ligne droite et "Holeshot" (premier concurrent passant le premier virage) à Stella-Plage, au niveau de la descente à bateaux Sud.

ÉCHOS

Un service gratuit ... pour une borne électrique Hors Service

En 2012, Stella-Plage était la première station de la Côte d'Opale à se doter de bornes de rechargement de véhicules électriques. Le prix était de 3 €/recharge et l'abonnement annuel de 50 € pour un nombre de recharges illimité.

Mais de multiples pannes et dysfonctionnements ont donné lieu à de nombreuses réclamations.

Pour suivre la tendance en la matière, la municipalité a décidé de rendre ce service gratuit. Il ne reste plus qu'à faire fonctionner cette borne qui semble si capricieuse et difficile à maîtriser !



Le City Park de Stella-Plage "Un nouveau lieu de vie pour la jeunesse"



Situé rue d'Amiens sur le site de l'ancienne école du Grand Bleu, cet équipement sportif gratuit à la disposition des jeunes favorisera la pratique du sport.

Rappelons que l'exercice physique prévient de nombreuses maladies liées à nos modes de vie et au manque d'activités physiques.

Aussi, les jeunes et moins jeunes sont conviés à utiliser à outrance ce stade tout en respectant l'équipement ainsi que la quiétude et la tranquillité des riverains.

Le City Park ouvert de 9h à 20h (d'octobre à mars) et de 9h à 21h (d'avril à septembre) sera aussi accessible aux associations sportives, scolaires et accueils de loisirs selon un planning.

Attention à ne pas rester bloqués sur le site : La fermeture du portillon en fin de journée est automatique.

Sa réalisation a coûté 85000 €. L'Antenne CAF d'Étaples a aidé la municipalité dans l'élaboration du dossier de demande de subvention pour ce city-stade et pour l'octroi d'une subvention substantielle pour la rénovation complète du local attenant au stade destiné aux jeunes de 13-16 ans inscrits à l'Accueil de Loisirs pendant les périodes de vacances scolaires et de son équipement (baby-foot, table de tennis de table, jeu de fléchettes et billard).

Les animations s'appuient sur le projet éducatif mis en place par les élus. Il permet aux enfants de développer leur autonomie, leur imaginaire, leur socialisation et le respect des autres et aussi du matériel commun.

STELLA-PLAGE - TERRE DE CINÉMA ET DE TÉLÉVISION

Il était une fois Stella-Plage ...

Chacun peut avoir en mémoire ou redécouvrir les nombreuses séquences de films tournées à Stella-Plage :

" **Les valseuses** " - 1974 / Gérard Depardieu, Miou Miou, Patrick Dewaere, Jeanne Moreau, Brigitte Fossey, Isabelle Huppert

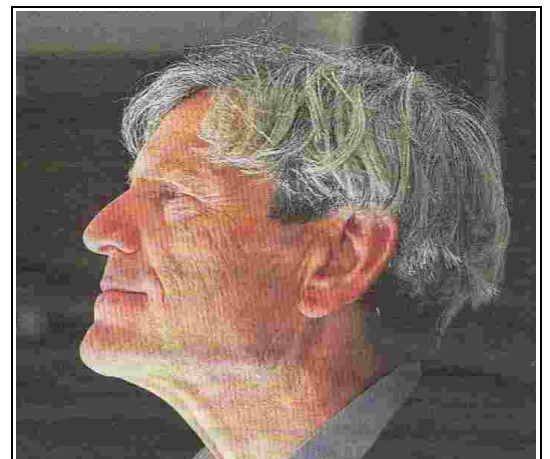
" **Billard à l'étage** " - 1996 - Téléfilm / Jean-Marc Thibaut, Clovis Cornillac, Françoise Arnoul

" **Combien tu m'aimes** " - 2005 / Monica Bellucci, Bernard Campan, Gérard Depardieu, Jean-Pierre Daroussin

Les scènes sont souvent tournées en front de mer de Stella, dans les espaces dunaires et sur la plage. Je revois celle qui m'a particulièrement marqué dans "Les Valseuses" lorsque G. Depardieu et P. Dewaere s'approprient de force la moto BMW devant la librairie " La Civette " et filent dans un Stella totalement désert et quelque peu démoralisant.

" **Je n'ai pas tué Jesse James** " - Pour France2 - Sortie en 2017. Court métrage - Western / Tchéky Karyo, Florence Thomassin, Patrick d'Assunção – La réalisatrice Sophie Beaulieu explique : " J'ai été séduite par l'endroit lors du repérage. Le décor colle parfaitement avec ce que je voulais mettre en scène. Nous cherchions un endroit désuet, hors du temps ".

Il s'agit du Cours des Champs-Élysées Nord et de la Place de l'Étoile avec la boutique de jeux de plage transformée en station service.



Tchéky Karyo : Le grand-père César dans " Belle et Sébastien ". Magique.

La création du mètre et de son système métrique (suite de l'A.S. N° 60 et fin)

Ces tableaux sont ceux des VOLUMES et CAPACITÉS LIQUIDES et des VOLUMES et CAPACITÉS des MATIÈRES SÈCHES.

À la suite de chaque tableau figure également un aperçu d'une infime partie d'une multitude de mesures anciennes locales employées par le peuples et leurs équivalences métriques, selon recensement général de toutes les mesures en usage ordonné par le 1er Consul au cours de l'hiver 1800.

L'usage général du système métrique sur tout le continent sera finalement rendu obligatoire à partir du 1er Janvier 1840.

Mesures anciennes OFFICIELLES de VOLUMES et CAPACITÉS des liquides				
UNITÉS	Correspondance en PINTÉ	Correspondance en POUCE cube	ÉQUIVALENCE en cl et en litres	Quelques mesures anciennes OFFICIEUSES de Volumes et Capacités liquides.
un POUCE cube	1 / 48	1	1,9836 cl	Dans le BORDELAIS : Le MUID contenait bien 2 FEUILLETES ou 288 PINTES comme à Paris mais seulement 268,214 litres au lieu de 274,218 litres. La FEUILLETTE contenait 144 PINTES ou 134,107 litres au lieu de 137,109 litres. Les mêmes différences de contenance s'appliquaient aussi à l'ensemble des autres anciennes mesures officielles. Le FOUDRE spécifique au BORDELAIS contenant 8 FEUILLETES ou 1072 litres au lieu de 1096,87 litres. Le TONNEAU de vin "BORDELAIS" équivalait à 4 BARRIQUES de 228 litres soit 912 litres. Ces 4 BARRIQUES contenaient elles-mêmes 30 VELTES 7,62 litres. De ce fait, le "TONNEAU Bordelais" était l'unique mesure quasiment parfaite de la contenance de la VELTE officielle de 7,61 litres, etc ...
une ROQUILLE	1 / 32	1 ½	2,9755 cl	
un POSSON	1 / 8	6	11,9018 cl	
un DEMIARD	1 / 4	12	23,8036 cl	
une CHOPINE	1 / 2	24	47,6073 cl	
une PINTÉ	1	48	0,952146 l	
une QUADÉ ou POT	2	96	1,904292 l	
une VELTE	8	384	7,617168 l	
un PIED cube	36	1 x 1728	34,277 l	
un QUARTAUT	72	2 x 1728	68,555 l	
une FEUILLETTE	144	4 x 1728	137,109 l	
un MUID	288	8 x 1728	274,218 l	
une PIPE	432	12 x 1738	411,327 l	

En BOURGOGNE : La **QUEUE** contenait 2 TONNEAUX de 228 litres soit 456 litres. Le **TONNEAU**, le **MUID**, le **POINÇON** et la **PIÈCE** contenaient tous les quatre 2 FEUILLETES ou 228 litres chacun. La **FEUILLETTE** contenait 2 QUARTAUTS de 57 litres au lieu de 68,55 litres. Le **TONNEAU** des Hospices de BEAUNE était de 257,07 litres. La **PINTÉ** de DIJON ou PINTÉ à cassis contenait 1,615 litres, etc ...

Un peu PARTOUT, autres RÉGIONS : La **CHOPINE** ou demie-PINTÉ de 33 cl à 47,6 cl. La **PINTÉ** suivant nature du contenu de 0,92 litre à 1,28 litre. L'**ANÉE** de 6 ou 7 BICHETS, 24 PINTES en Haute-Loire à 96 PINTES à LYON. Le **BARRAL** équivalait à la moitié d'une ANÉE. Existaient aussi la BENNE, la CARTE, la CHARGE, la COUPE, l'ÉCUELLE, le SCANDAL, le TERMAIL, le RASEL, la SÉBILLE, la SEURLÉE, etc. La **PINTÉ** était la mesure la plus employée et sera remplacée par le LITRE

Mesures anciennes OFFICIELLES de VOLUMES et CAPACITÉS des matières sèches					
UNITÉS	Correspondance en BOISSEAU	Correspondance en PIED cube	10 POUCES cube	ÉQUIVALENCE en cl , litres et hl	Quelques mesures anciennes OFFICIEUSES de Volumes et Capacités des grains et matières sèches.
un LITRON	1 / 16	5 / 216	4	79,345 cl	A PARIS et dans une grande partie Nord de la France : Le MUID contenait 12 SÉTIERS de 156 litres soit 1872 litres environ au lieu de 1828 litres comme indiqué dans le tableau officiel précédent. Le SÉTIER contenait 156 litres, la MINE 78 litres, le MINOT 39 litres, le BOISSEAU 13 litres, la LIVRE 0,65 litre. Le MINOT contenait 6 BOISSEAUX d'avoine ou 3 BOISSEAUX de blé ou 4 BOISSEAUX de sel ou 2 BOISSEAUX de charbon de bois, etc ...
un QUART	1 / 4	5 / 54	16	3,174 l	
un BOISSEAU	1	10 / 27	64	12,695 l	
un MINOT	3	10 / 9	192	38,086 l	
une MINE	6	20 / 9	384	76,172 l	
un SÉTIER	12	40 / 9	768	152,343 l	
un MUID	144	480 / 9	9216	18,28116 hl	
une TOISE cube		216		74,03832 hl	
un PIED cube	27 / 10	1	1728 / 10	34,277 l	

Dans le Sud de la LOIRE : La mesure de capacité, pour le blé seul, était la **CHARGE** de 160 litres environ avec ses sous-multiples, etc.

Dans la région NANTAISE : La mesure de capacité pour toutes les céréales était le TONNEAU de 15 hectolitres environ et ses sous-multiples, etc.

Par Dominique Dachicourt, passionné d'histoire et de généalogie, membre du bureau de CTS 2020.