



« الامتحان المحلي للأسفد الأول »

٢٠٠٥ - ٢٠٠٦

..... : الاسم العائلي :
 : المستوى : الثالثة ثانوي إعدادي
 : الاسم الشخصي :
 : المادة : علوم الحياة والأرض
 : الرقم الترتيبي :
 : مدة الإنجاز : ساعة

Exercices I : (3pts)

Répondez par **VRAI** ou **FAUX** devant les affirmations ci-dessous :

- 1 - L'hydrolyse des sucres aboutit à la formation du glucose :
- 2 - Lipase est une enzyme spécifique des protides :
- 3 - La digestion permet la transformation des sels minéraux :
- 4 - L'absorption intestinale est un mécanisme qui permet le passage des protides, des lipides et les glucides dans le milieu intérieur :
- 5 - L'hémoglobine est une protéine synthétiser par les globules blancs sous l'effet de l'information génétique :
- 6 - Au cours de l'absorption intestinale les cellules de la paroi intestinale respirent :

التحريين II : (13 نقط)

تستفيد خلايا الجسم بالإضافة إلى الجزئيات الغذائية من ثنائي الأوكسجين O_2 الذي يحمله الدم إليها أثناء التبادلات الغازية والتي تتم بين الدم والهواء على مستوى الأسناخ الرئوية وبين الدم والأعضاء في مستوى الخلايا.

اعتمادا على مكتسباتك وعلى الوثيقة I :

1.5 ن 1) ذكر بمكونات الخلية حسب الأسهم المشار إليها في الرسم الوثيقة I.

..... - 1 - 2 - 3

1.5 ن 2) بين على الوثيقة I وبواسطة أسهم التبادلات الغازية التنفسية (CO_2 , O_2) بين العناصر الثلاثة : A و B و C.

1 ن 3) حدد خاصيتين أساسيتين للغشاء السنخي التي تمكن من التبادلات الغازية.

☆

☆

إن التهوية الرئوية ضرورية لضمان تزويد الدم ب O_2 وتخلصه من CO_2 ولتفسير آلية

التبادلات الغازية التنفسية نستعين بمعطيات الجدول المشار إليه في الوثيقة II.

☆ اعتمادا على مكتسباتك وباستعانتك لمعطيات جدول الوثيقة II :

1.5 ن 4) أنقل على رسم C الوثيقة I المعطيات العددية ب KPa

2 ن 5) فسر آليات التبادلات الغازية التنفسية :

تحتوي كل كلية على ما يقارب مليوناً من الأنابيب البولية حيث يتم إنتاج البول. **☆** اعتماداً على الوثيقتين III و IV وعلى مكتسباتك :

- 1.5 ن 6) سمِّ العناصر : (أ) - (ب) - (ت) -
2 ن 7) حلل معطيات الوثيقة IV:

2 ن 8) اربط علاقة بين استهلاك ثنائي الأوكسجين ووظيفة العنصر (ب).

التمرين III : (4 نقط)

بعد دخول أحمد إلى منزله قادماً من عمله شمع رائحة كريهة (غاز الوقود).
انطلاقاً من هذه الملاحظة وعلى مكتسباتك :
1 ن 1) حدد نوع نشاط الجهاز العصبي :



3 ن 2) حدد على الرسم التخطيطي جانبه الأعضاء التي تتدخل في هذا النشاط وكذا مسار السيالة العصبية المركزية.



« الامتحان المعلي للأسدس الأول »

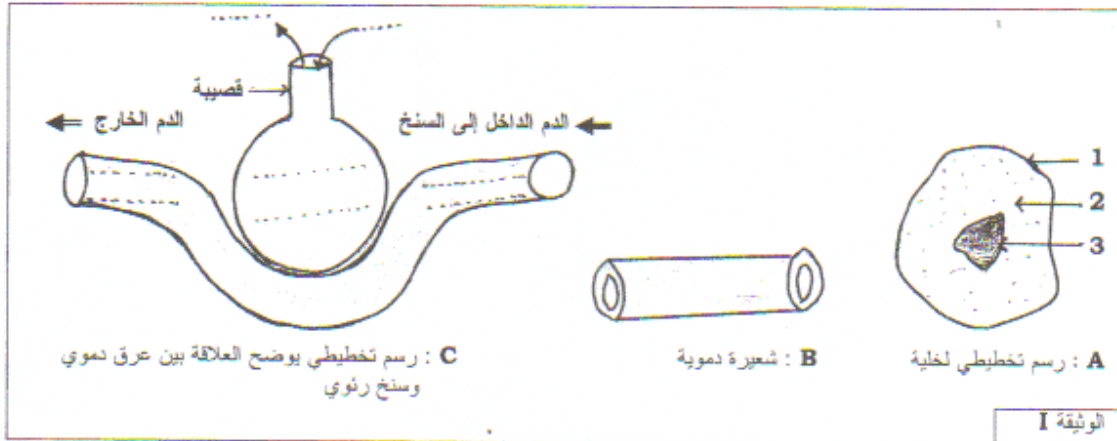
٢٠٠٦ - ٢٠٠٥

الاسم الشخصي :
 المادة : علوم الحياة والأرض
 الرقم الترتيبي :

الاسم العائلي :
 المستوى : الثالثة ثانوي إعدادي
 مدة الإجازة : ساعة

Planche des documents

لوحة الوثائق

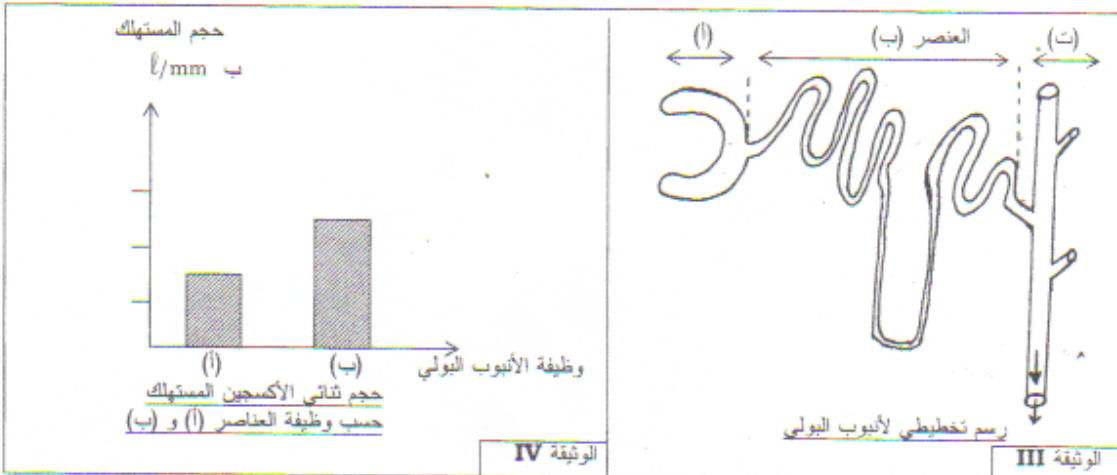


ضغط O_2 ب KPa	ضغط CO_2 ب KPa	
5.3	6.1	في الدم الداخل إلى السنخ
13.3	5.3	في السنخ الرئوي
13.3	5.3	في الدم الخارج من السنخ

قياس ضغط الغازات التنفسية على مستوى الدم والسنخ الرئوي

KPa = Kilo Pascal

الوثيقة II



3
3