

REVISIONS DE LA CLASSE DE SECONDES

Sciences économiques et sociales

Mme COMBES SES Jean Moulin

SOMMAIRE

INTRODUCTION : Comment les économistes, les sociologues et les politistes raisonnent-ils et travaillent-ils ? (Pages 3 à 4)

Notions à connaître	P3
Exercices	P3
Bilan	P4

SCIENCES ECONOMIQUES : Comment créé-t-on des richesses et comment les mesure-t-on ? (P5 à 7)

Notions à connaître.....	P5
Exercices	P5 et 6
Bilan	P7

SOCIOLOGIE : Comment devenons-nous des acteurs sociaux ? (P 8 à 10)

Notions à connaître.....	P8
Exercices	P5 8et 9
Bilan	P10

REGARDS CROISES : quelles relations entre le diplôme et l'emploi ? (P 11 à 12)

Notions à connaître.....	P11
Exercices	P11
Bilan	P2

LES METHODES ET OUTILS STATISTIQUES (P13 à 16)

Les calculs de base en SES	P13 et 14
La méthode d'argumentation.....	P15 et 16

INTRODUCTION : Comment les économistes, les sociologues et les politistes raisonnent-ils et travaillent-ils ?

LE PROGRAMME :

Comprendre : qu'une des questions de base de l'économie est : « Qu'est-ce qu'une allocation efficace des ressources rares ? » ; que celles de la sociologie sont : « Comment fait-on société ? Comment explique-t-on les comportements sociaux ? » ; et que celle de la science politique est : « Comment se conquiert et s'exerce le pouvoir politique ? ».

Comprendre que ces disciplines réalisent des enquêtes et utilisent des données et des modèles (représentations simplifiées de la réalité).

Comprendre la distinction entre causalité et corrélation et savoir mettre en évidence un lien de causalité.

Notions à connaître : (vous devez être capable de les définir)

Agents économiques, Économie, sociologie, sciences politiques, allocation des ressources, pouvoir politique, modèle, corrélation, causalité, circuit économique, consommation, État, Production, rareté.

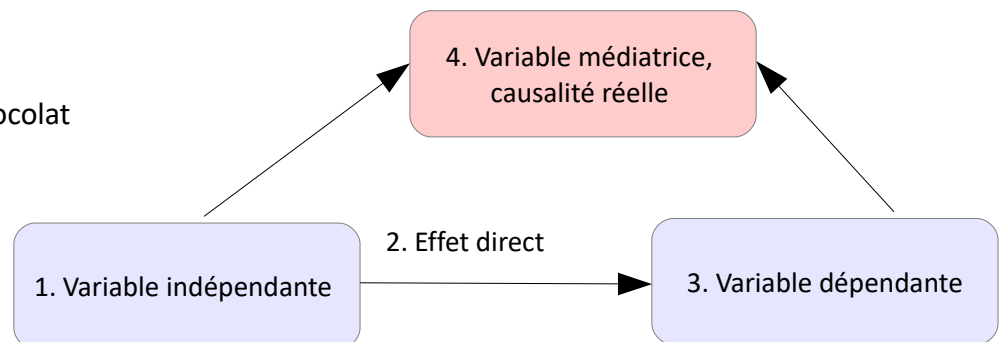
Pour aller plus loin : [Memo carte](#)

EXERCICES

EXERCICE 1 *Corrélation ou causalité*

Associez chaque lettre à un chiffre pour illustrer la relation entre « l'intelligence et le chocolat » à travers le schéma ci dessous :

- a) niveau de richesses d'un pays
- b) niveau d'intelligence
- c) niveau de consommation de chocolat
- d) causalité supposée



EXERCICE 2 : *Étudier la société*

Répondez par VRAI ou FAUX

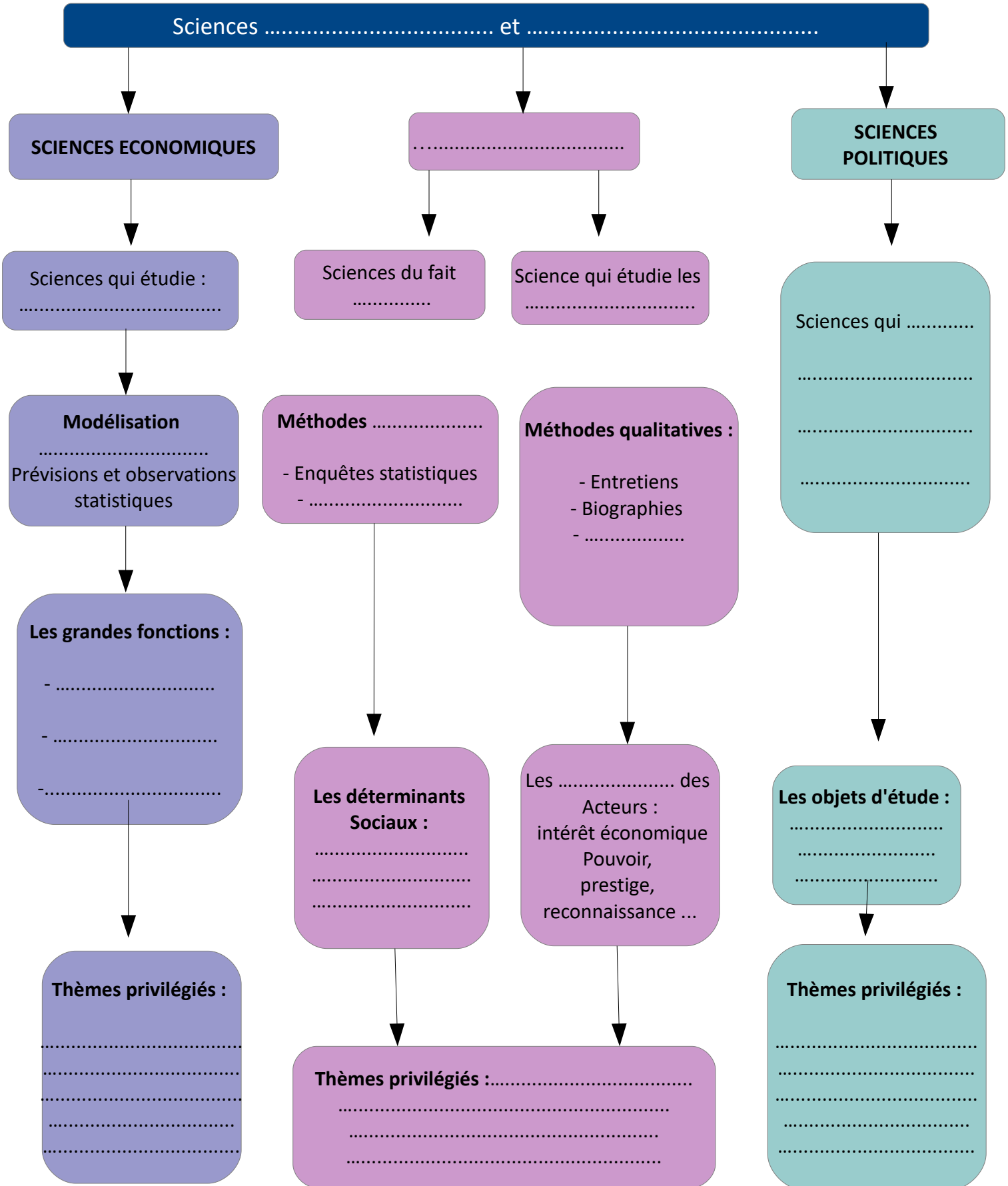
- | | | |
|---|---|---|
| 1) La sociologie ne s'intéresse pas aux individus mais au groupe | V | F |
| 2) « Que produire ? A quelle quantité ? A quel prix ? » sont des questions d'économistes. | V | F |
| 3) La sociologie s'intéresse aux transformations de la société | V | F |
| 4) L'économiste, le sociologue et le politiste peuvent avoir des objets d'études communs | V | F |
| 5) On ne peut pas utiliser de modèles en sociologie | V | F |
| 6) La science politique ne s'intéresse qu'à l'État | V | F |
| 7) Le circuit économique est un modèle qui représente les flux économiques entre agents. | V | F |
| 8) Un modèle en SES ne rend compte que partiellement de la réalité | V | F |
| 9) Un modèle permet de mieux comprendre la réalité observée | V | F |

BILAN :

A compléter avec les termes suivants :

Motivations, sociales, social, allocation optimale, sociologie, ressources rares, étude du pouvoir, économiques, production, répartition, échange, circuit économique, observations, quantitatives, âges sexe , sondages.

Pour la case « thèmes privilégiés » ce sont des exemples de chapitre que l'on pourra travailler à vous de les trouver .



SCIENCES ECONOMIQUES : Comment créé-t-on des richesses et comment les mesures-t-on ?

LE PROGRAMME :

Savoir illustrer la diversité des producteurs (entreprises, administrations, économie sociale et solidaire) et connaître la distinction entre production marchande et non marchande. Savoir que la production résulte de la combinaison de travail, de capital, de technologie et de ressources naturelles. Connaître les principaux indicateurs de création de richesses de l'entreprise (chiffre d'affaires, valeur ajoutée, bénéfice). Savoir que le PIB correspond à la somme des valeurs ajoutées. Savoir que la croissance économique est la variation du PIB et en connaître les grandes tendances mondiales sur plusieurs siècles. Savoir que le PIB est un indicateur global qui ne rend pas compte des inégalités de revenus. Connaître les principales limites écologiques de la croissance.

Notions à connaître : (vous devez être capable de les définir)

Production marchande, non marchande, entreprises, administrations publiques, association, économie sociale et solidaire, facteur de production, PIB, croissance économique, chiffres d'affaire, consommation intermédiaire, valeur ajoutée, limites écologiques.

Pour aller plus loin : [Mémo carte 2](#)

EXERCICES

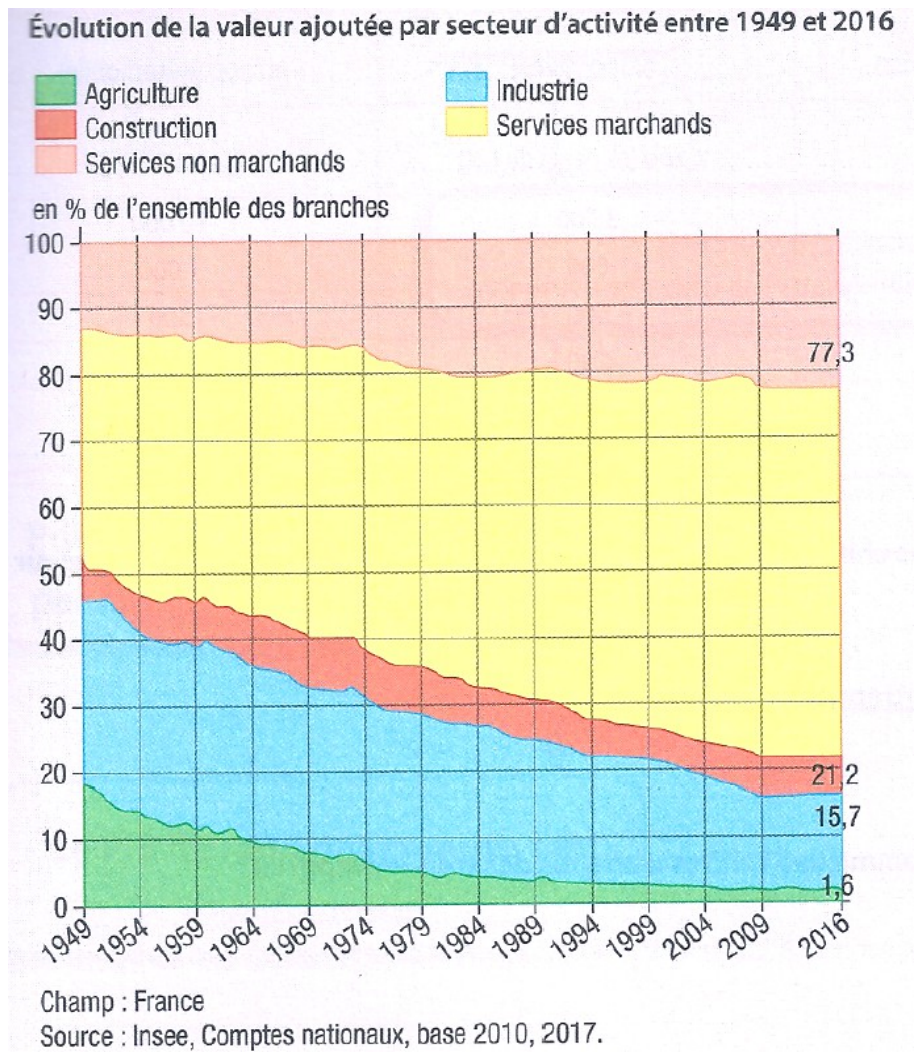
EXERCICE 1 :

Les biens représentent des production immatérielles	V	F
La production marchande englobe la production de biens et services destinés à être vendus sur un marché	V	F
La production non marchande résulte de la production des entreprises	V	F
La création de richesse est mesurée par la valeur ajoutée	V	F
Le PIB est un indicateur qui rend compte des inégalités de revenus	V	F
La croissance économique peut se réaliser de façon infinie.	V	F

EXERCICE 2 : Complétez le texte avec les termes suivants : *Valeurs ajoutées, consommations intermédiaires, salariés, création de richesses, valeur ajoutée (x2), PIB, chiffres d'affaires*

Le mesure la des agents économiques résidant sur le territoire national, quelque soit leur nationalité. Il est la somme de toutes les et non la somme des, afin de ne pas comptabiliser deux fois les mêmes produits. La (ou richesse créée) est égale à la valeur de la production diminuée de la valeur des Après avoir été créée par l'activité productive de l'entreprise, la est ensuite répartie entre les différents bénéficiaires qui ont participé à la production : et ceux qui ont apporté des capitaux par exemple.

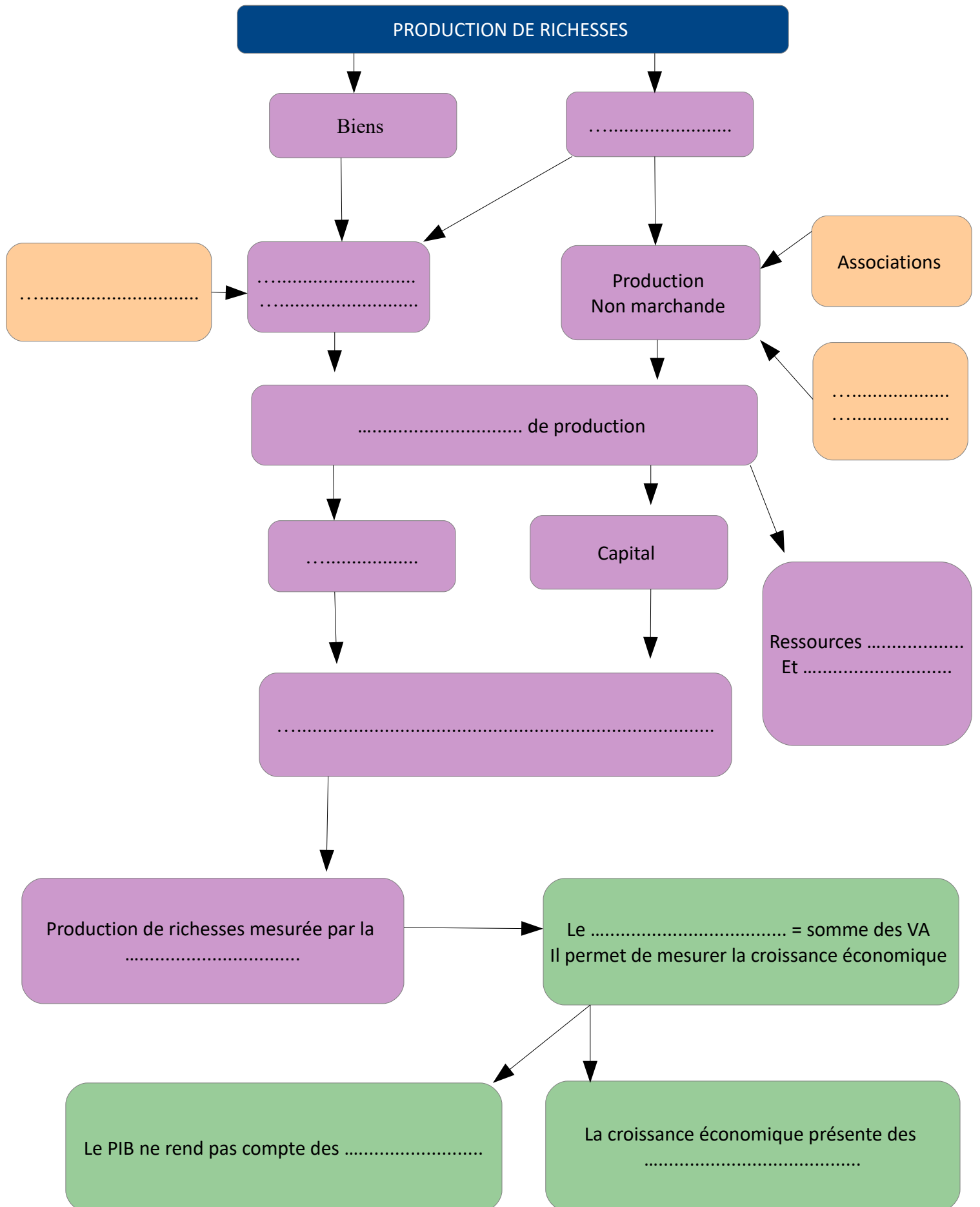
EXERCICE 3 :



- 1) Calculez le pourcentage de la valeur ajoutée totale réalisé pour chaque branche en 2016
- 2) Décrivez l'évolution de la répartition de la valeur ajoutée entre 1949 et 2016. (idée, chiffres, calculs)

BILAN :

A compléter avec les termes suivants : Inégalités de revenus, limites écologiques, services, Administrations publiques, production marchande, entreprises, travail, combinaisons productives, naturelles, technologie, facteurs, , PIB, VA



SOCIOLOGIE : Comment devenons-nous des acteurs sociaux ?

LE PROGRAMME :

Savoir que la socialisation est un processus.

- Être capable d'illustrer la pluralité des instances de socialisation et connaître le rôle spécifique de la famille, de l'école, des médias et du groupe des pairs dans le processus de socialisation des enfants et des jeunes.
- Savoir illustrer le caractère différencié des processus de socialisation en fonction du milieu social, du genre

Notions à connaître : (vous devez être capable de les définir)

Acteur social, capital culturel, Normes, valeurs, socialisation, stéréotype, rôle, statut, groupe de pairs

Pour aller plus loin : [Mémo carte 3](#)

EXERCICES

EXERCICE 1

Dire bonjour est une norme

La politesse est une valeur

l'individu est toujours libre de ses choix

l'individu obéit totalement aux pressions de son environnement

la socialisation primaire s'exerce pendant l'enfance

Les filles sont minoritaires dans les grandes écoles et les études scientifiques à cause de la socialisation

Le capital culturel désigne les connaissances et familiarité avec les biens culturels dont dispose l'individu

L'argent suffit à expliquer la réussite comme l'échec scolaire

V	F
V	F
V	F
V	F
V	F
V	F
V	F
V	F

EXERCICE 2 : complétez le texte avec les notions suivantes : instances, capital culturel, socialisé, normes, normes, stéréotypes, travail, primaire, destinée

L'individu est lorsqu'il a acquis les éléments culturels qui lui permettent de s'adapter à son milieu social. Ces éléments sont constitués de qui expriment des manières d'agir et de penser attendues par le groupe et de qui sont des idéaux moraux de nature à orienter les pratiques. Les individus sont soumis au de socialisation comme la famille et secondaires comme les médias ou le Chaque instance assigne à l'individu à l'individu un rôle auquel il devra se conformer. On peut expliquer par la socialisation que les individus connaissent une différente. Ainsi, les individus sont souvent confrontés à des qui influencent leur orientation scolaire et professionnelle. Dans les milieux plus favorisés on dispose d'un proche de celui que l'école attend comme la maîtrise du langage.

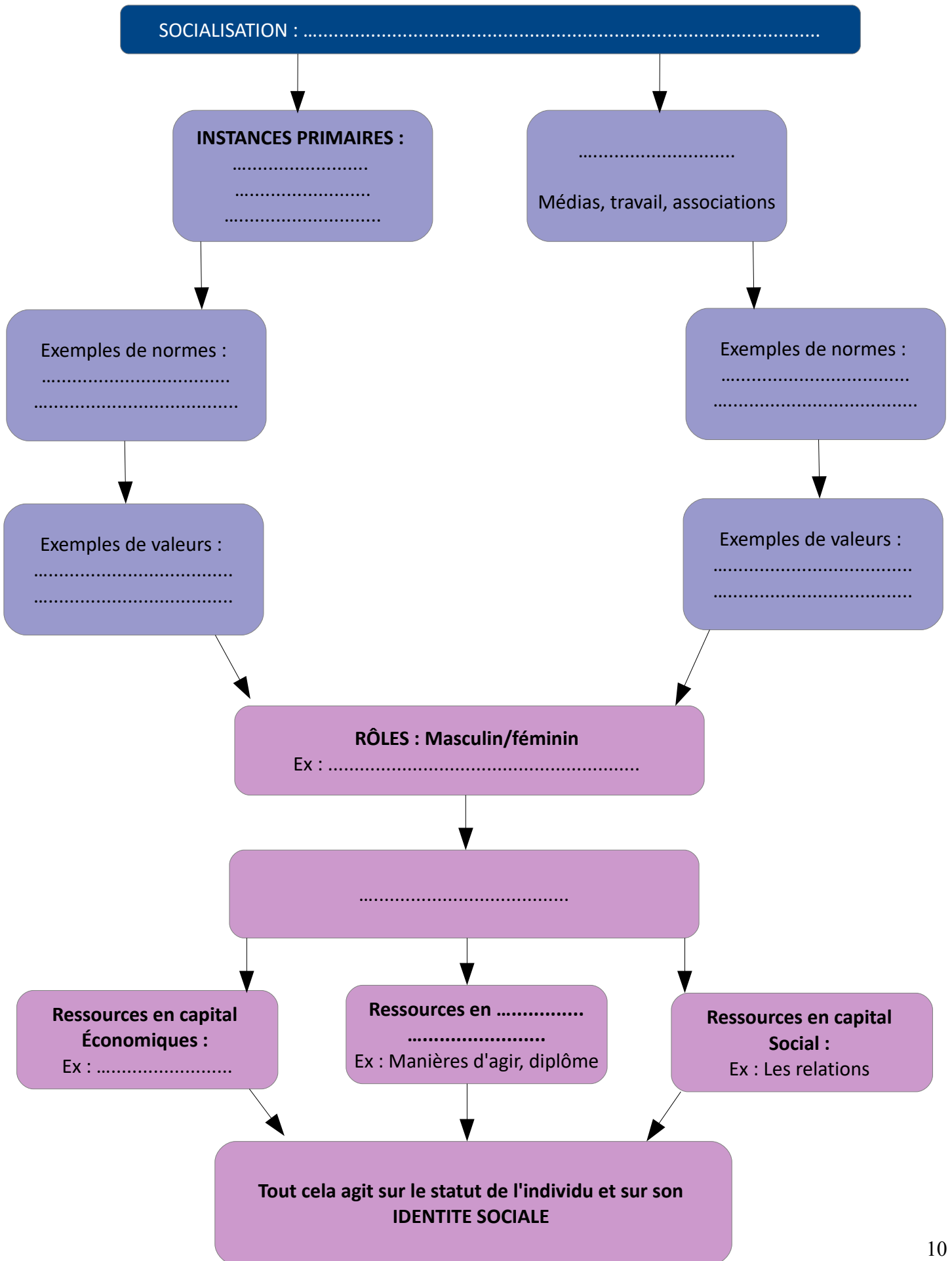
EXERCICE 3 :

	Ont lu au moins un livre	Sont allés au théâtre, concert	Sont allés au musée	Sont allés au cinéma
Artisans commerçants, chefs d'entreprise	49	37	37	61
Cadres supérieurs	80	63	69	82
Professions intermédiaires	69	47	52	78
Employés	60	32	32	67
Ouvriers	31	23	20	55
Ensemble	37	34	37	59

- 1) Complétez la phrase suivante : Sur 100 , 55 au moins une fois au cours des 12 derniers mois.
- 2) Quelle est l'idée du document ? Justifiez la avec des lectures et des calculs.

BILAN :

A compléter avec les notions suivantes : Capital culturel, instances secondaires, statut. Vous devez également compléter avec les exemples de votre choix et la définition de la socialisation



REGARDS CROISES : quelles relations entre le diplôme et l'emploi ?

LE PROGRAMME :

Comprendre que la poursuite d'études est un investissement en capital humain et que sa rentabilité peut s'apprécier en termes de salaire escompté, d'accès à l'emploi et de réalisation de ses capacités.

- Savoir que le manque de qualification est une cause du chômage.
- Comprendre que le salaire est déterminé par le niveau de formation.
- Savoir qu'à niveau de diplôme égal, le salaire peut varier selon différents facteurs notamment l'expérience acquise, le type d'entreprise, le genre.
- Comprendre que les chances d'accès aux formations diplômantes sont socialement différenciées.

Notions à connaître : (vous devez être capable de les définir)

Capital culturel, capacités, chômage, Emploi, Population active, qualification, salaire

Pour aller plus loin : [Mémo carte 4](#)

EXERCICES

EXERCICE 1 :

suivre une formation est un investissement	V	F
L'intérêt économique est le seul motif de poursuite des études	V	F
un actif est une personne qui travaille	V	F
Les chômeurs sont des personnes sans activité professionnelle	V	F
le diplôme n'a plus d'intérêt aujourd'hui sur le marché du travail	V	F
Les hommes ont des salaires plus élevés car ils sont plus forts	V	F
Les écoles prestigieuses n'acceptent pas les enfants d'ouvriers	V	F

EXERCICE 2 : Complétez le schéma avec les termes suivants : Salaires, qualification, croissance, productivité

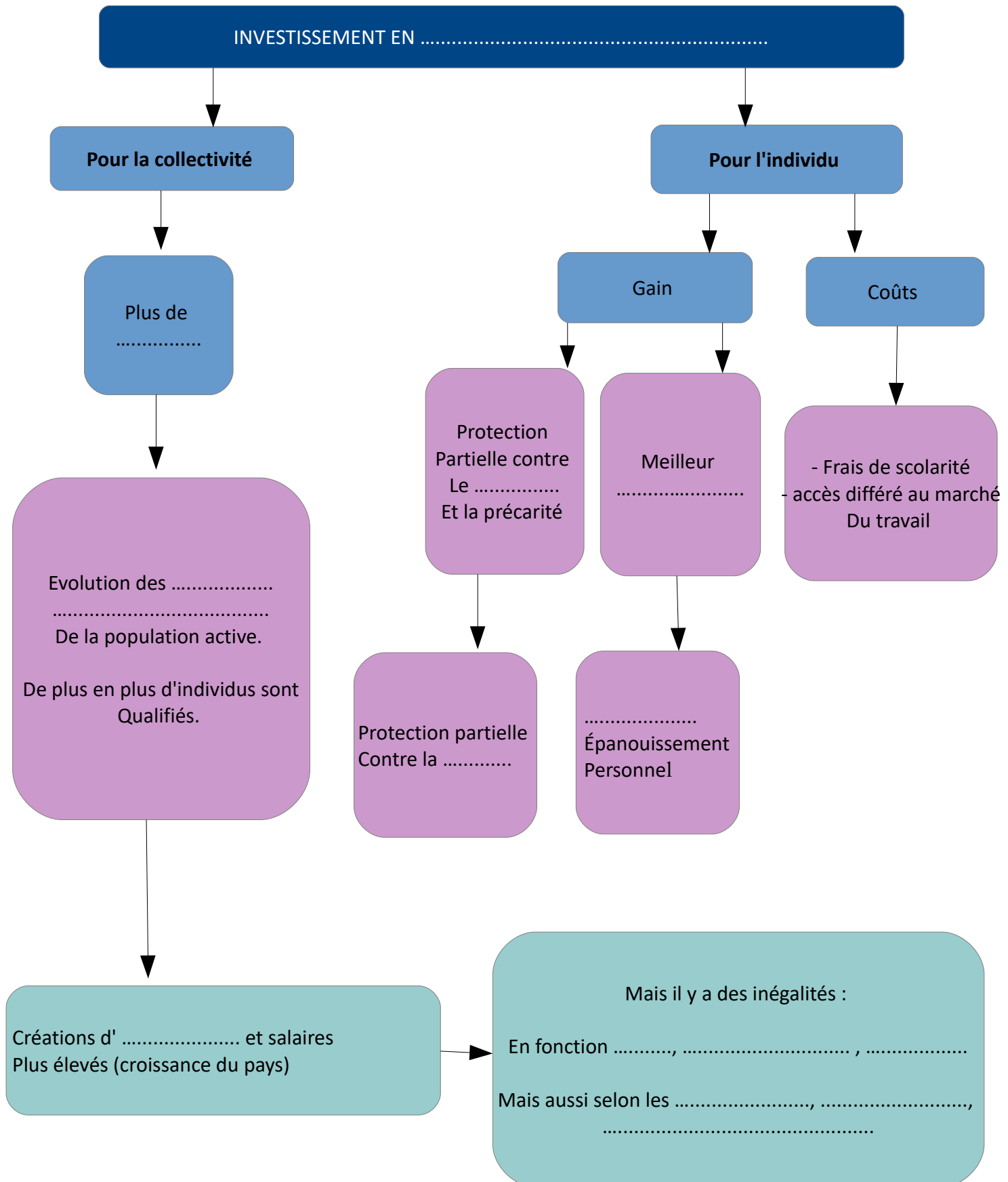


EXERCICE 3 : Complétez le texte avec les termes suivants : Santé, liberté, capital humain, choix, qualification

Les capacités augmentent quand le augmente, car le niveau de plus élevé, tout autant qu'une bonne permettent de faire plus de dans sa vie. Une augmentation des capacités signifie une augmentation de la individuelle.

BILAN :

Origine sociale, sexe, âge, emplois, plus élevés, structures socioprofessionnelles, pauvreté, capital humain, chômage, salaire, capacités, diplômés, secteurs d'activité, régions, taille des entreprises



LES CALCULS DE BASE EN SES

- CALCULER UN POURCENTAGE DE REPARTITION

Le pourcentage de répartition est la part, exprimée en pourcentage que représente un sous ensemble dans un ensemble.

Formule :
$$\frac{\text{Effectif}}{\text{Effectif total}} * 100$$

Exemple : *Emploi salarié par secteur au troisième trimestre 2018 (en milliers)*

Secteur	Emploi salarié	Répartition de l'emploi (En %)
agriculture	308.6	...
Industrie	3139.9	...
construction	1371.0	...
services	20 354.2	...
Total	25 173.7	...

- 1) Calculez les pourcentages de répartition de l'emploi.
- 2) Faites des phrases pour interpréter vos calcul : Soit en commençant par X% soit en commençant par sur 100

Attention on n'utilise jamais « la part de ... »

- CALCULER UN TAUX DE VARIATION

Le taux de variation mesure l'évolution relative d'une variable entre deux dates. Il s'exprime en pourcentage

Formule :
$$\frac{\text{Valeur d'arrivée} - \text{valeur de départ}}{\text{Valeur de départ}} * 100$$

Exemple : *Évolution du SMIC brut. Le SMIC est un salaire minimum horaire. Le montant est brut c'est à dire sans retrait des cotisations sociales*

	1er janvier 2018	1er janvier 2019
SMIC horaire brut	9,88	10,03

- 1) Calculer la variation du SMIC entre 2018 et 2019
- 2) Interprétez votre résultat.

Attention on n'utilise jamais « le taux de ... »

- **CALCULER UN COEFFICIENT MULTIPLICATEUR**

Le CM permet de déterminer le nombre de fois par lequel la variable de départ a été multipliée.

Formule :
$$\frac{\text{Valeur d'arrivée}}{\text{Valeur de départ}}$$

ATTENTION IL N'Y A PAS D'UNITE !

Exemple : A partir du tableau du SMIC, rédigez une phrase montrant par combien le SMIC a été multiplié entre 2018 et 2019

REMARQUES :

1) Le lien entre CM et taux de variation :

- Le taux d'évolution se lit en % alors que le coefficient multiplicateur n'a pas d'unité.
- Le taux d'évolution en % peut prendre toute valeur. Il est négatif quand la variable diminue et positif quand elle augmente. Quand la variable n'évolue pas, le taux de variation vaut 0 %.
- Un taux de variation supérieur à 100 % signifie que la variable fait plus que doubler.
- Le coefficient multiplicateur prend toujours une valeur positive. Quand il est compris entre 0 et 1, cela signifie que la donnée a diminué. Quand il est supérieur à 1, cela signifie que la donnée a augmenté.
- En cas de baisse, il est préférable d'utiliser un d'évolution en %. En cas de hausse importante, le coefficient multiplicateur est plus adapté. Quand il y a une augmentation de plus faible ampleur, il est plus pertinent d'utiliser le taux d'évolution en %

2) Vous devez connaître ces calculs et la façon de les interpréter pour analyser un document statistique. Il faudra donner l'idée du document, puis la justifier avec des chiffres et enfin des calculs.

LA METHODE DE L'ARGUMENTATION

Dans tout texte scientifique, mais aussi dans la vie courante, on attend du rédacteur qu'il argumente, c'est-à-dire qu'il présente ses idées d'une façon convaincante pour le lecteur. Mais comment faire pour bien défendre ses idées ? Comme pour de nombreux domaines de l'existence, il suffit d'apprendre à le faire. Regardons trois exemples de paragraphes rédigés. Les trois portent sur la question simple que vous pose vos parents : « pourquoi es-tu rentré en retard ? ». Demandez-vous lequel est le plus convaincant.

Réponse 1. Je suis en retard parce que j'ai eu un problème.

Réponse 2. Je suis en retard parce que j'ai eu un problème. Mon vélo est tombé en rade.

Réponse 3. Je suis en retard parce que j'ai eu un problème. Mon vélo est tombé en rade. En fait, je suis parti à 21h50, comme prévu, mais j'ai déraillé. Y'a qu'à voir la graisse sur mes mains ! j'ai perdu dix minutes avec cette affaire puis mon pneu a crevé. J'ai été obligé de marcher vingt minutes. C'est pour ça que je rentre à 22h20 avec 20 minutes de retard.

- Une argumentation est réussie si elle prend le temps de remplir trois étapes : il faut d'abord donner une **affirmation (A)**, puis **expliquer (E)** cette affirmation et enfin **illustrer (I)** cette affirmation par un exemple. Retenez simplement cela : AEI.
- Dans le paragraphe 1, il manque une explication et une illustration. Dans le paragraphe 2, il manque une illustration. Quant au paragraphe 3, il donne les trois étapes : l'élève affirme être en retard pour une raison vague, explicite la raison de son retard, puis l'illustre en précisant concrètement les choses.
- En Sciences Economiques et Sociales, c'est la même chose. Pour toute question à l'oral ou dans un contrôle : l'affirmation sert à répondre simplement à la question ; l'explication se construit avec le cours pour préciser l'affirmation ; l'illustration se construit avec les documents du contrôle pour préciser l'affirmation.

Application : Repérer l'argumentation d'un auteur. Soulignez la partie A= argumentation (c'est l'idée), La partie E = explication (ce sont les connaissances, les mécanismes...) et la partie I = illustration (ce sont des exemples qui illustrent et continuent d'expliquer l'idée)

Le salaire est déterminé par le niveau de formation.

En effet, lorsqu'un individu investit dans son capital humain en poursuivant ses études et en obtenant un diplôme élevé, alors il augmente son niveau de qualification, ce qui lui permet de développer des compétences et des qualités qui le rendent plus efficace dans son travail. Il est alors en mesure d'obtenir un salaire plus important. On constate ainsi que selon l'INSEE, en 2015, que le salaire mensuel net moyen des ouvriers était de 1717€ alors que celui des cadres était de 4141€ soit 2,4 fois plus, ce qui montre bien qu'un niveau de formation plus élevé permet d'obtenir une rémunération plus avantageuse.

Une fois que vous avez bien compris la méthode du paragraphe argumenté, (qui constitue votre développement, il suffit d'ajouter une introduction et une conclusion.

L'introduction comprend les définitions des mots clés, la problématique et l'annonce du plan.

La conclusion résume les idées de votre développement et répond au sujet.

PROPOSITIONS DE SUJETS :

Montrer que les SES reposent sur une démarche scientifique

Montrer que le PIB est un indicateur imparfait

Peut-on dire que la socialisation est un processus fini ?

Peut-on dire que le diplôme garantit un accès à l'emploi ?

ENTRAINEZ VOUS !!