

Document 1

Le paléolithique : l'âge de la pierre taillée

- 200 000 ans	- Apparition des premiers Homo sapiens
- 80 000 ans	- Les premières sépultures font leur apparition (l'homme de Neandertal)
- 20 000 ans	- Les premiers hommes peignent les parois de certaines grottes - Invention du propulseur

Le néolithique : l'âge de la pierre polie

- 10 000 ans	- Apparition de l' élevage et de la culture - Invention de l' arc et des flèches - Création des menhirs et des dolmens
- 8 000 ans	- Apparition du tissage et de la poterie
- 7 000 ans	- Formation des premiers villages importants
- 4 000 ans	- Apparition des premières cités au Moyen-Orient
- 3 500 ans	- Invention de la roue au Proche-Orient
- 3 000 ans	- Découverte de l' écriture - Fin de la Préhistoire

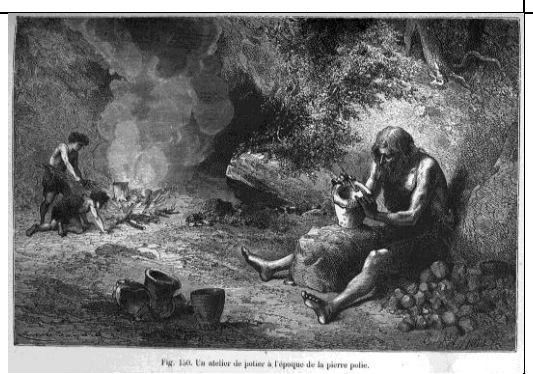
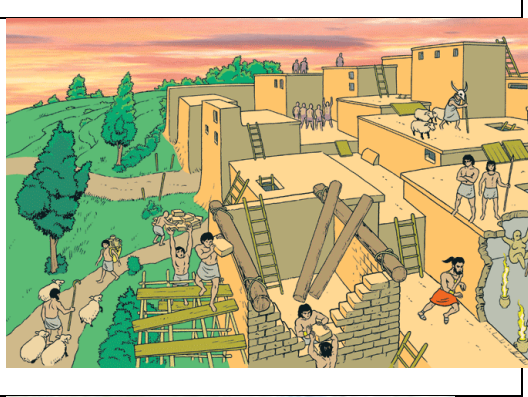
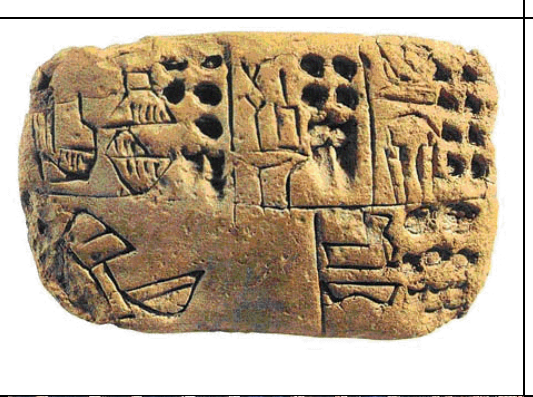


Fig. 120. Un atelier de poterie à l'époque de la pierre polie.



L'histoire de l'Homo Sapiens pendant la préhistoire

Lis le document 1 puis découpe les images et mets-les dans l'ordre chronologique pour raconter l'histoire de l'Homo Sapiens.

Trace un trait en rouge pour séparer le paléolithique du néolithique.

Il coexiste avec l'homme de Néandertal.	Il peint les parois de certaines grottes.	Il invente l'élevage.	Il invente la poterie.

Il fonde les premiers villages importants.	Il fonde les premières cités.	Il invente la roue.	Il invente l'écriture.