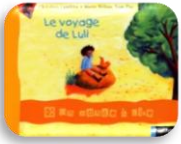


prénom : .....



*Bilan de lecture*



1

Entoure le mot qui correspond au dessin.



- Marilu
- Maluri
- Mulari



- Lula
- Luli
- Lilu



- un rabre
- un bras
- un arbre



- un ami
- un oiseau
- un monstre

2

Relie chaque phrase à la bonne image.

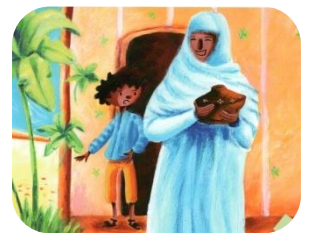
Luli parle de la forêt à son ami Maluri. •



Maluri parle de Luli à sa maman. •



Maluri a mis Luli sur le lit. Luli va partir. •



3

Regarde l'image. Coche la phrase qui correspond à l'histoire.

Maluri parle avec le monstre.

Maluri regarde les arbres.

Maluri rêve dans son lit.



4

Numérote les mots dans le bon ordre. Ecris la phrase.

repart    
  forêt.    
  Luli    
  sa    
  dans

---



---



---

	M	A	EA	NA
<b>Bilan de lecture : <i>Le voyage de Luli</i></b>				
1. Identifie les mots de l'histoire.				
2. <i>Lit seul des phrases étudiées ; les comprend.</i> Relie à la bonne illustration.				
3. <i>Lit seul des phrases étudiées ; les comprend.</i> Coche la phrase vraie.				
4. Remet les mots dans l'ordre pour écrire une phrase.				

Observations :

---



---

Signature des parents :