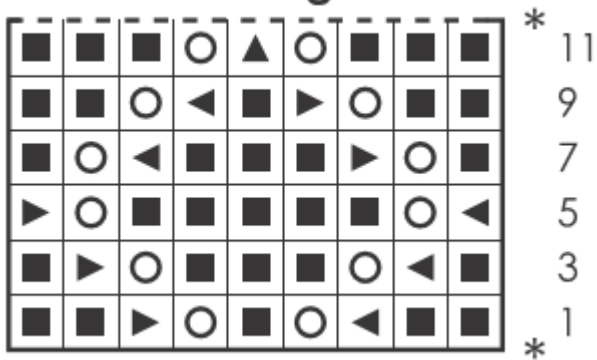


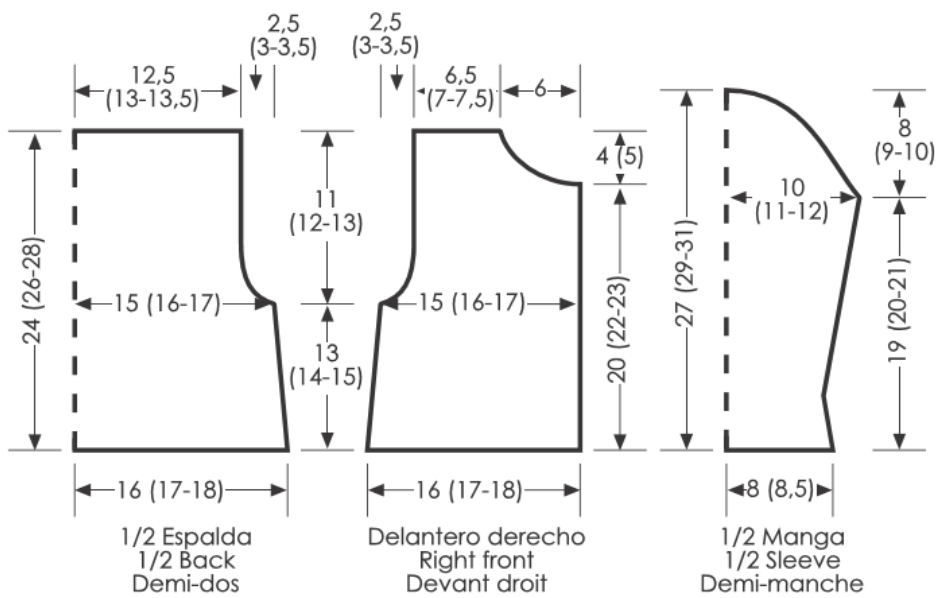


### Pt. losanges



Répéter tj. de \* à \*.

Les rgs. pairs sont trav. comme ils se présentent.



N° 9 \*\* (Tailles : 12, 18 et 24 mois)

## GILET AJOURE ROSE PALE

QUALITE "BAMBINI"

3 pel. (4 pel.) Col. n° 321.

Aig n° 3. Crochet en acier n°

Fournitures : 0.80 m de ruban de satin rose pâle de 1.5 cm de large.

### POINTS EMPLOYES :

1°- **Jersey end** : voir page 123.

2°- **Jersey env** : voir page 123.

3°- **Losange** : voir diag.

4°- **Fantaisie** : voir page 123.

5°- **M serrée** : voir page 126.

6°- **Pt d'écrevisse** : voir page 126.

### REALISATION

**DOS** : Monter 97 m (102 m - 107 m) et tric 1 rg end et continuer de la manière suivante : 4 m en jersey env, 9 m en losange (voir diag), \*7 m (8 m - 9 m) en jersey env, 9 m en losange (voir diag)\*, répéter de \* à \* 5 fs et 4 m en jersey env. A 4 cm de HT, répartir 12 dim (2 m dans chaque groupe de 7 m (8 m - 9 m) env et 1 m dans chaque groupe de 4 m env). On a 85 m (90 m - 95 m). A 9 cm de HT, répartir 12 dim (2 dans chaque groupe de 5 m (6 m - 7 m) env et 1 dans chaque groupe de 4 m env). On a 73 m (78 m - 83 m). A 13 cm (14 cm - 15 cm) de HT, faire les emmanchures, dim de chaque côté, ts les 2 rgs : 1 fs 3 m, 2 fs 1 m (1 fs 3 m, 1 fs 2 m, 1 fs 1 m - 1 fs 3 m, 1 fs 2 m, 2 fs 1 m). On a 63 m (66 m - 69 m). Continuer dt et à 24 cm (26 cm - 28 cm) de HT, rabattre ttes les m en 1 seule fs.

**DEVANT DT :** Monter 48 m (50 m - 52 m) et tric 1 rg end et continuer de la manière suivante : 3 m en pt fantaisie, \*9 m en losange (voir diag), 7 m (8 m - 9 m) en jersey env\*, répéter de \* à \* 2 fs, 9 m en losange (voir diag) et 4 m en jersey env. A 4 cm de HT, répartir 5 dim (2 dans chaque groupe de 7 m (8 m - 9 m) env et 1 dans le groupe de 4 m env. On a 43 m (45 m - 47 m). A 9 cm de HT, répartir 5 dim (2 dans chaque groupe de 5 m (6 m - 7 m) env et 1 dans le groupe de 4 m env. On a 38 m (40 m - 42 m). A 13 cm (14 cm - 15 cm) de HT faire l'emmanchure, dim côté gche, ts les 2 rgs : 1 fs 3 m, 2 fs 1 m (1 fs 3 m, 1 fs 2 m, 1 fs 1 m - 1 fs 3 m, 1 fs 2 m, 2 fs 1 m). On a 33 m (34 m - 35 m). Continuer dt et à 20 cm (22 cm - 23 cm de HT, faire l'encolure, dim côté dt, à 3 m du bord, ts les 2 rgs : 8 fs 2 m et 1 fs 1 m. Il reste 16 m (17 m - 18 m) pour l'épaule, à 24 cm (26 cm - 28 cm) de HT, rabattre ttes les m en 1 seule fs.

Tric le devant gche de la même manière mais en inversant les explications.

**MANCHES :** Monter 49 m (51 m) et tric 1 rg end et continuer de la manière suivante : 20 m en jersey env, 9 m en losange (voir diag) et 20 m en jersey env., dim de chaque côté, ts les 8 rgs : 2 fs 1 m. On a 45 m (47 m). A 6 cm de HT, aug de chaque côté, ts les 6 rgs : 9 fs 1 m (10 fs 1 m - 12 fs 1 m). On a 63 m (67 m - 71 m). A 19 cm (20 cm - 21 cm) de HT dim de chaque côté ts les 2 rgs : 1 fs 3 m (2 fs 2 m - 1 fs 3 m, 1 fs 2 m), 18 fs 1 m (19 fs 1 m - 20 fs 1 m). Il reste 21 m, à 27 cm (29 cm - 31 cm) de HT, rabattre ttes les m en 1 seule fs.

**MONTAGE :** Repasser légèrement les différentes pièces sur l'env. Coudre les épaules, monter les manches et coudre les coutures. Avec un crochet, faire sur le bord des devant et l'encolure, 1 rg de m serrée et 1 rg de pt d'écrevisse. Avec le ruban de satin, couper par la moitié et coudre une bande sur chaque bord de chaque devant et au début de l'encolure et faire un noeud. Repasser légèrement les coutures sur l'env.