



**Chiffre ou nombre ?**  
(Comment ne pas confondre !)

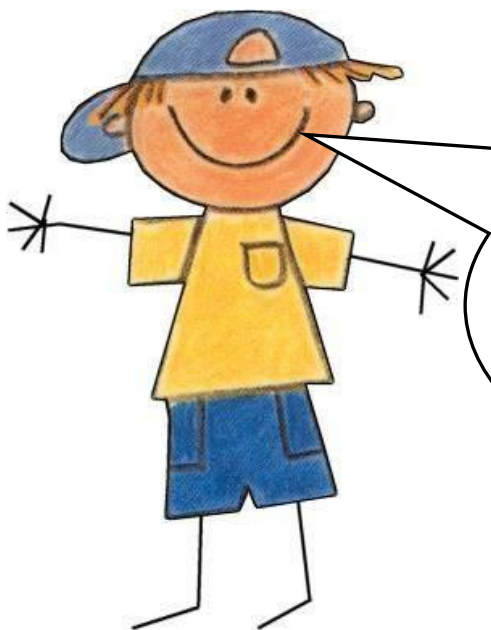


Quand on me demande le **chiffre** (des milliers par exemple), je regarde seulement le chiffre dans la colonne correspondante.

Exemple : Dans 275 049, le chiffre des milliers est **5**.

Classe des milliers			Classe des unités		
c	d	u	c	d	u
2	7	5	0	4	9

**chiffre des milliers**



Quand on me demande le **nombre** (des milliers par exemple), je cherche la colonne du chiffre correspondant (ici, les unités de mille) et je prends avec lui tous les chiffres écrits à sa gauche.

Exemple : Dans 275 049, le nombre de milliers est **275**.

**nombre de milliers**

Classe des milliers			Classe des unités		
c	d	u	c	d	u
2	7	5	0	4	9

**nombre de milliers**