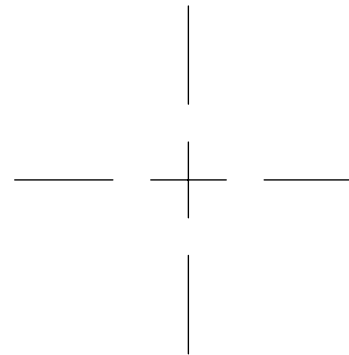
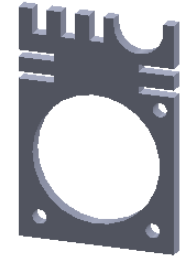


Consigne:

Réaliser ci dessous à l'échelle 2:1

- la vue de face de la bague.
 - la vue de dessus.
 - la vue de gauche.
- ne pas représenter les arrêtes cachées



Edition d'éducation de SOLIDWORKS – A titre éducatif uniquement.

Lycee Clément de Pémillé 81300	Echelle 2:1
Bague F	
	M. Ferran