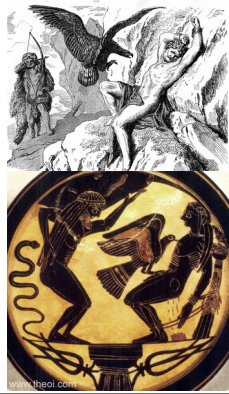


Prométhée



Le Titan Prométhée vole sur le mont Olympe le feu des dieux pour le donner aux hommes afin qu'ils puissent s'instruire. Furieux, Zeus le condamne à être enchaîné sur le mont Caucase. Chaque jour un aigle vient dévorer son foie qui repousse chaque nuit. C'est Héraclès qui parviendra un jour à délivrer Prométhée de ses chaînes. Il deviendra immortel grâce au centaure Chiron.

1. Qui est Prométhée ?
- C'est un Géant. ●
 - C'est un Titan. ●●
 - C'est un Cyclope. ●●●
-
2. Où Prométhée vole-t-il le feu ?
- sur le mont Caucase ●
 - sur le mont Olympe ●●
 - sur le mont Cyllène ●●●
-
3. A qui appartient le feu ?
- Il appartient aux Titans. ●
 - Il appartient aux dieux de l'Olympe. ●●
 - Il appartient au dieu des Enfers. ●●●
-
4. A qui Prométhée va-t-il donner le feu ?
- Il va le donner aux dieux. ●
 - Il va le donner aux Titans. ●●
 - Il va le donner aux hommes. ●●●
-
5. Comment Zeus va-t-il punir Prométhée ?
- Il le tue. ●
 - Il l'enchaîne sur une montagne. ●●
 - Le texte ne le dit pas. ●●●
-
6. Quel animal vient, chaque jour, manger le foie de Prométhée ?
- une serpent ●
 - un aigle ●●
 - un rat ●●●
-
7. Qui va réussir à délivrer Prométhée ?
- C'est Chiron. ●
 - C'est l'aigle du Caucase. ●●
 - C'est Héraclès. ●●●
-
8. Qui va rendre Prométhée immortel ?
- C'est le centaure Chiron. ●
 - C'est l'aigle du Caucase. ●●
 - C'est le dieu de la Mer. ●●●
-
9. ●●●● 10. ●●●● 11. ●● 12. ●●●●