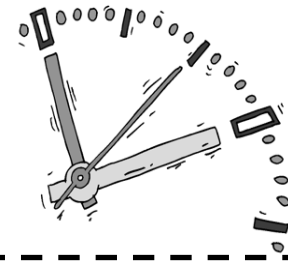


Questionner le monde – Le temps
Identifier les rythmes cycliques du temps.
Les étapes de la vie

Questionner le monde – Le temps

Identifier les rythmes cycliques du temps.

Les étapes de la vie



1) Classement de photos.

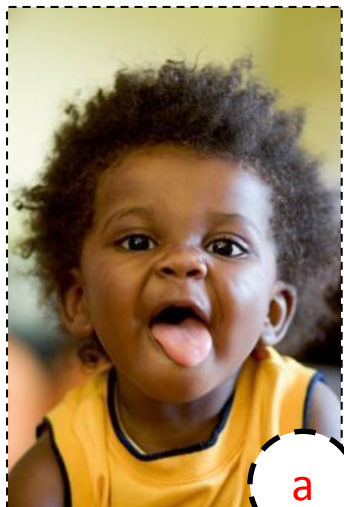
- Que représentent ces photos?
- Comment voit-on que sur chaque photo la personne a un âge différent?
- Sur vos ardoises, classez ces photos, du plus jeune au plus âgé.
- Même exercice sur la fiche individuelle. Laisser le doc projeté pour avoir les photos en couleur.

2) Première frise chronologique.

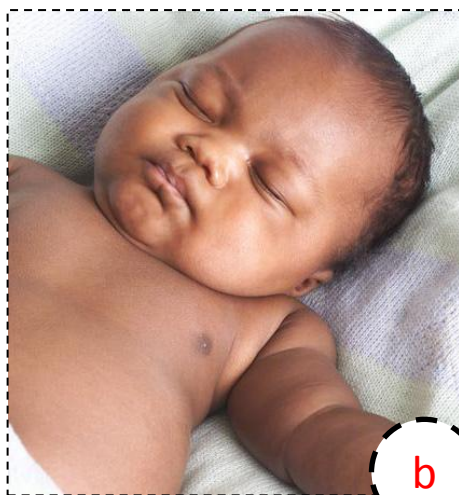
- Découper la frise et coller. Lire le titre.
- A quoi cela vous fait-il penser?
- Aujourd'hui, nous allons travailler avec des dessins, pas des photos.
- Que représentent ces dessins? Les décrire.
- Découper les dessins et les coller sur la frise, de la naissance au décès.
- Ecrire ou coller les étiquettes sous les dessins.
- Demander aux élèves de se situer sur la frise.

3) Qu'avons-nous appris au sujet des étapes de la vie d'une personne?

- Laisser les élèves s'exprimer.
- Distribuer la trace écrire à trous, laisser les élèves la remplir au crayon
- Correction.



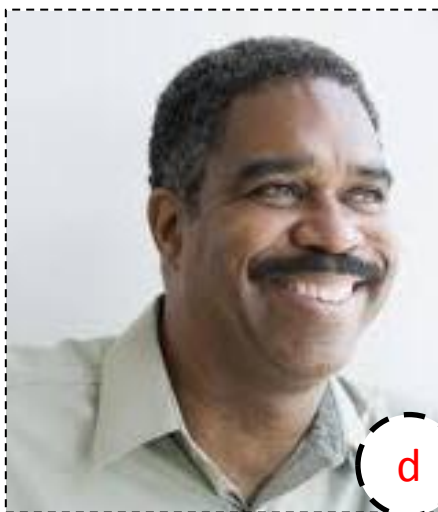
a



b



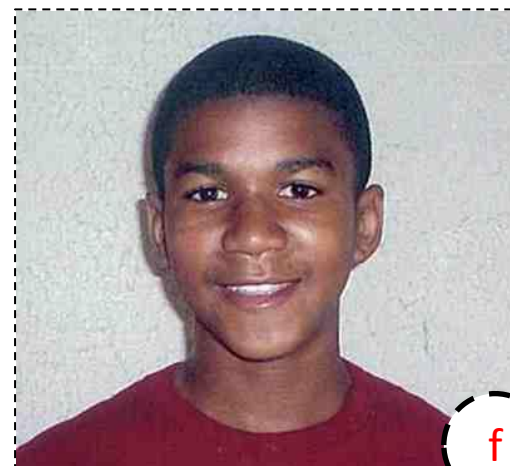
c



d

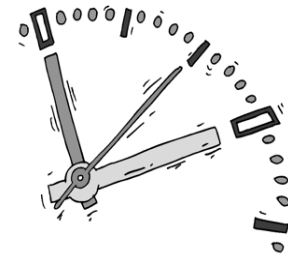


e



f

Questionner le monde – Le temps
Identifier les rythmes cycliques du temps.
Les étapes de la vie



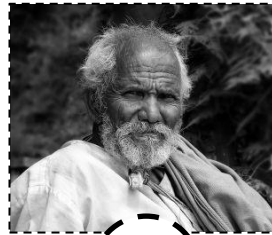
Range ces photos dans l'ordre : du plus jeune au plus âgé.



a



b



c



d

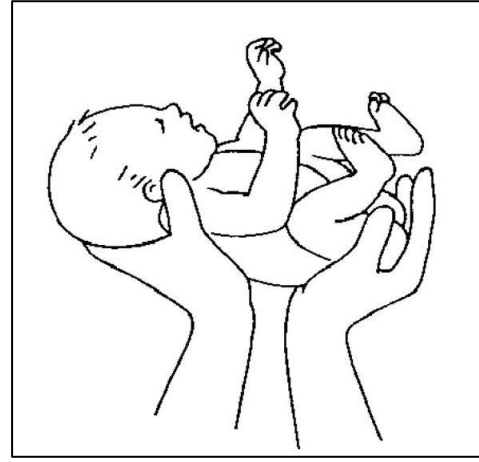
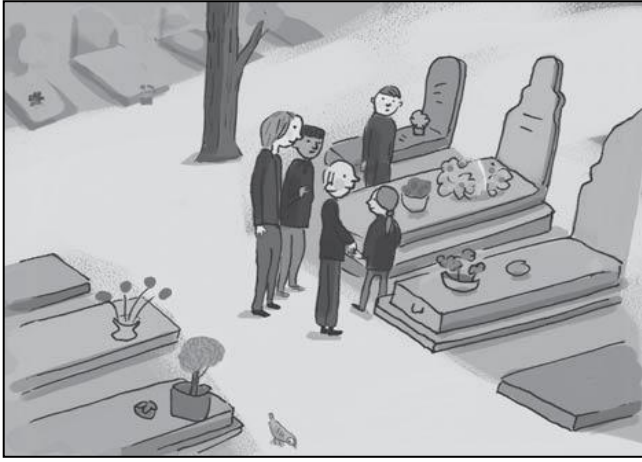
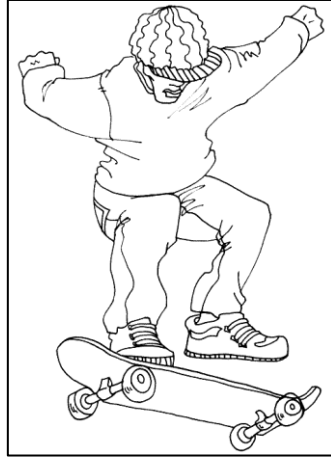
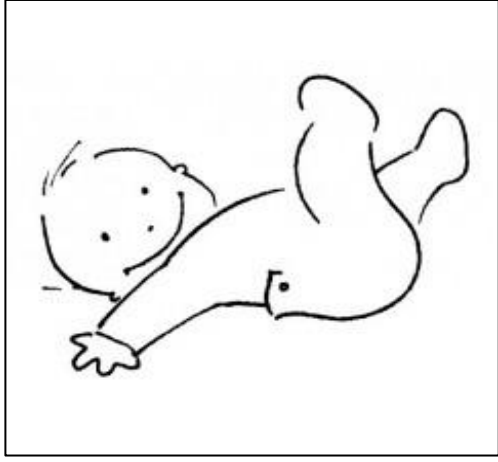


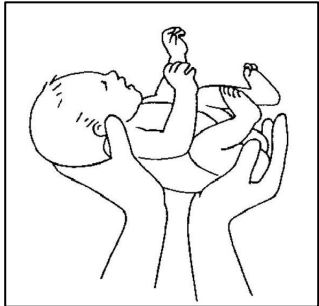
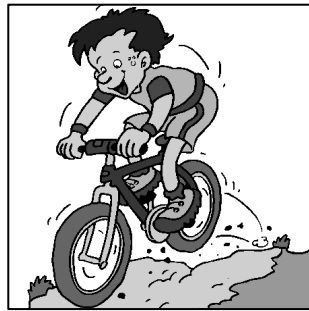
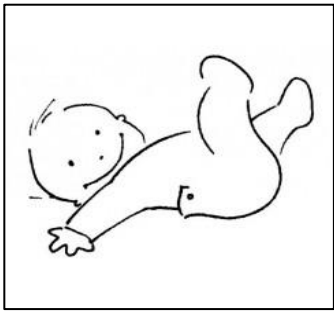
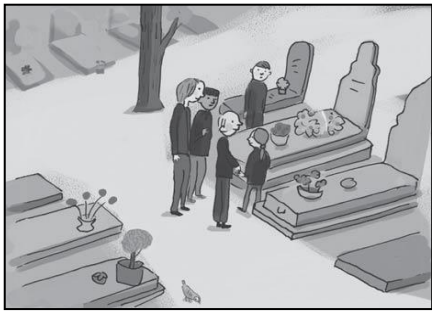
e



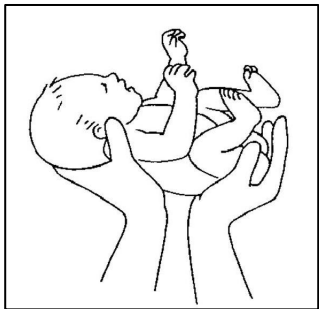
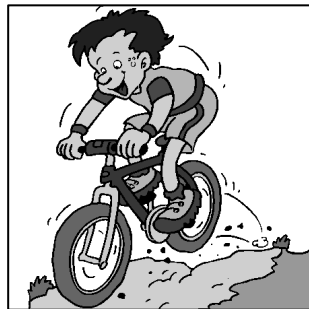
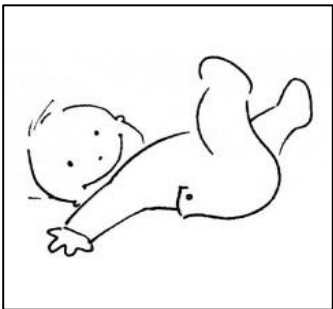
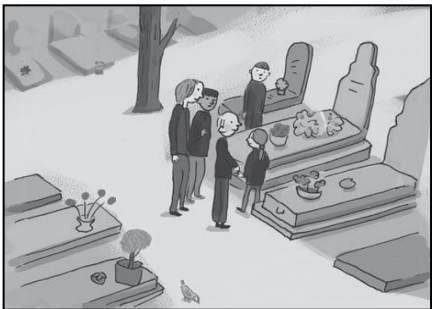
f

1	2	3	4	5	6

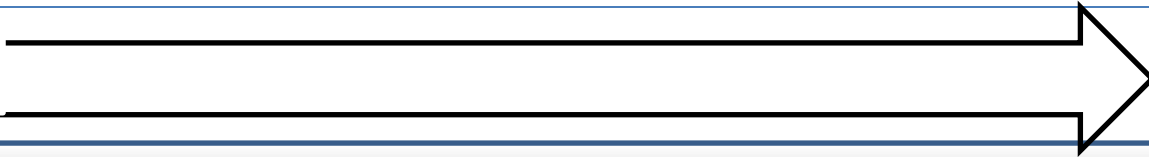




..... ✂



Les étapes de la vie



petite enfance

naissance

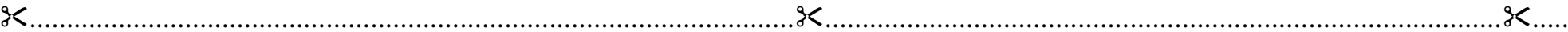
enfance

fin de la vie

adolescence

âge adulte

vieillesse



petite enfance

naissance

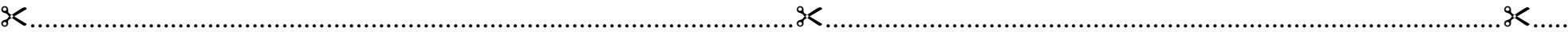
enfance

fin de la vie

adolescence

âge adulte

vieillesse



petite enfance

naissance

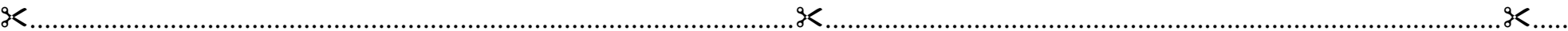
enfance

fin de la vie

adolescence

âge adulte

vieillesse



petite enfance

naissance

enfance

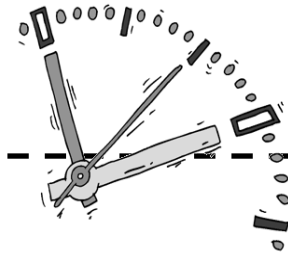
fin de la vie

adolescence

âge adulte

vieillesse

Questionner le monde – Le temps
Identifier les rythmes cycliques du temps.
Les étapes de la vie



Les étapes de la vie d'une personne.

La vie d'une personne commence à la

Le grandit, devient un qui marche, parle et est de plus en plus autonome.

L'enfant grandit et devient un

Son corps se transforme pour devenir celui d'un adulte.

Ensuite l'adulte vieillit et devient une personne âgée.

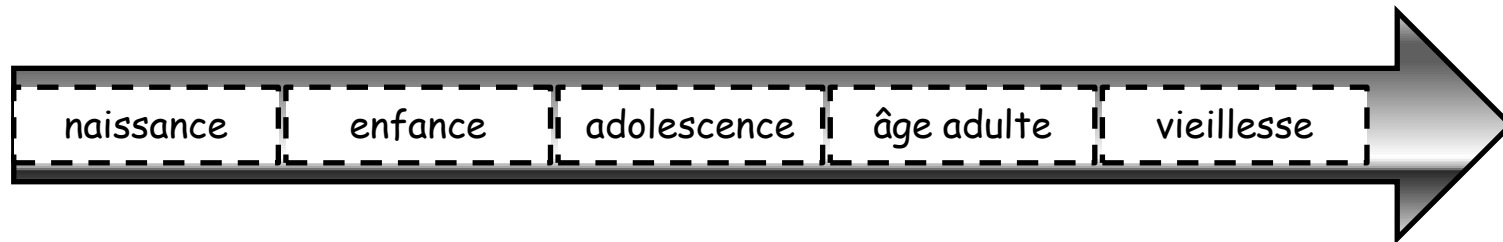
La vie se termine par la mort.



La frise chronologique.

Les différentes étapes de la vie d'une personne peuvent être mises dans l'ordre sur une ligne du temps qu'on appelle une

La frise chronologique se lit de gauche à droite. L'événement le plus ancien est à gauche de la frise.



mots pour compléter la leçon : enfant - naissance - bébé - adolescent - frise chronologique