

# APPROCHE A VUE

## Visual approach

Ouvert à la CAP  
Public air traffic

# CHATEAUDUN

## AD 2 LFOC APP 01

30 MAR 2017

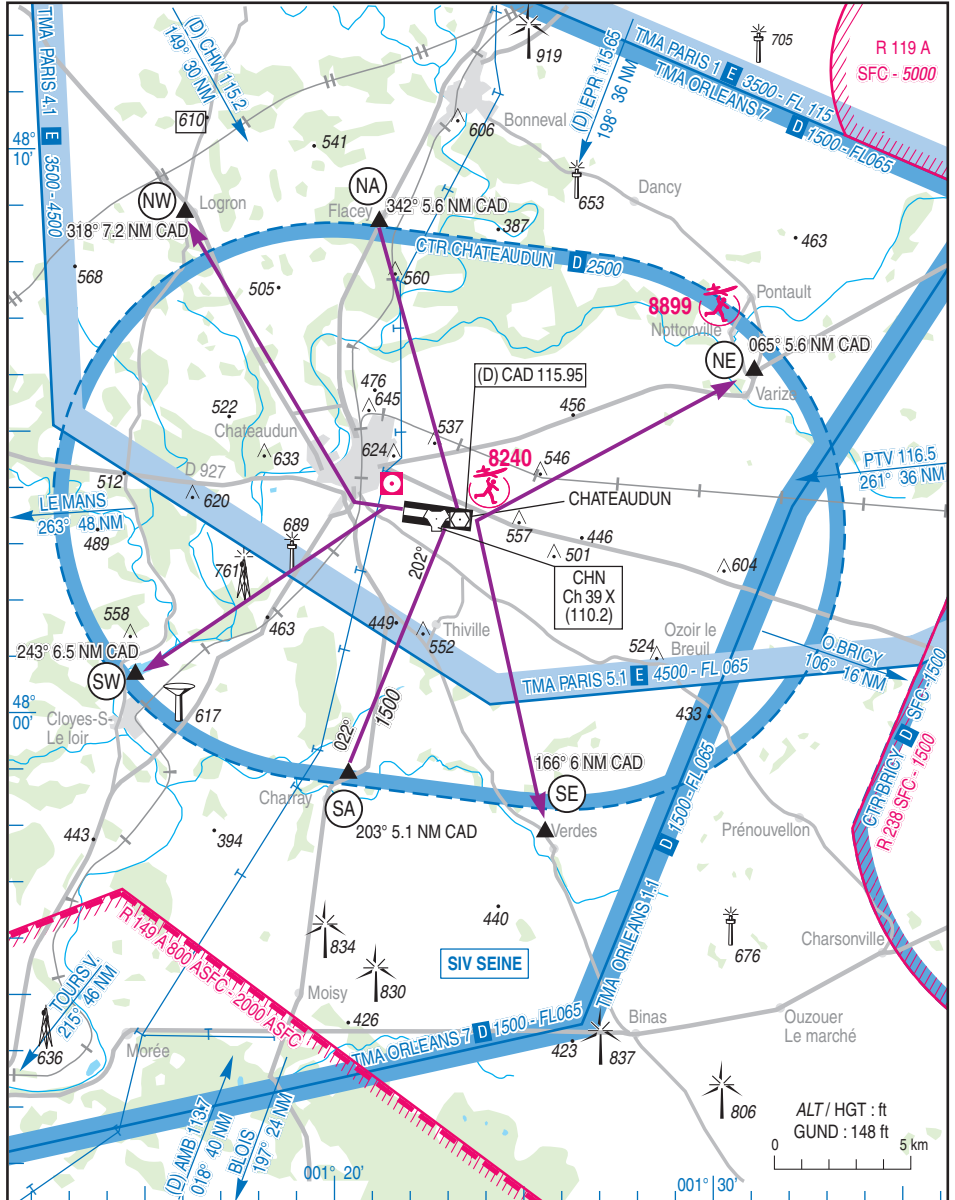


**ALT AD : 433 (15 hPa)**  
LAT : 48 03 28 N  
LONG : 001 22 46 E

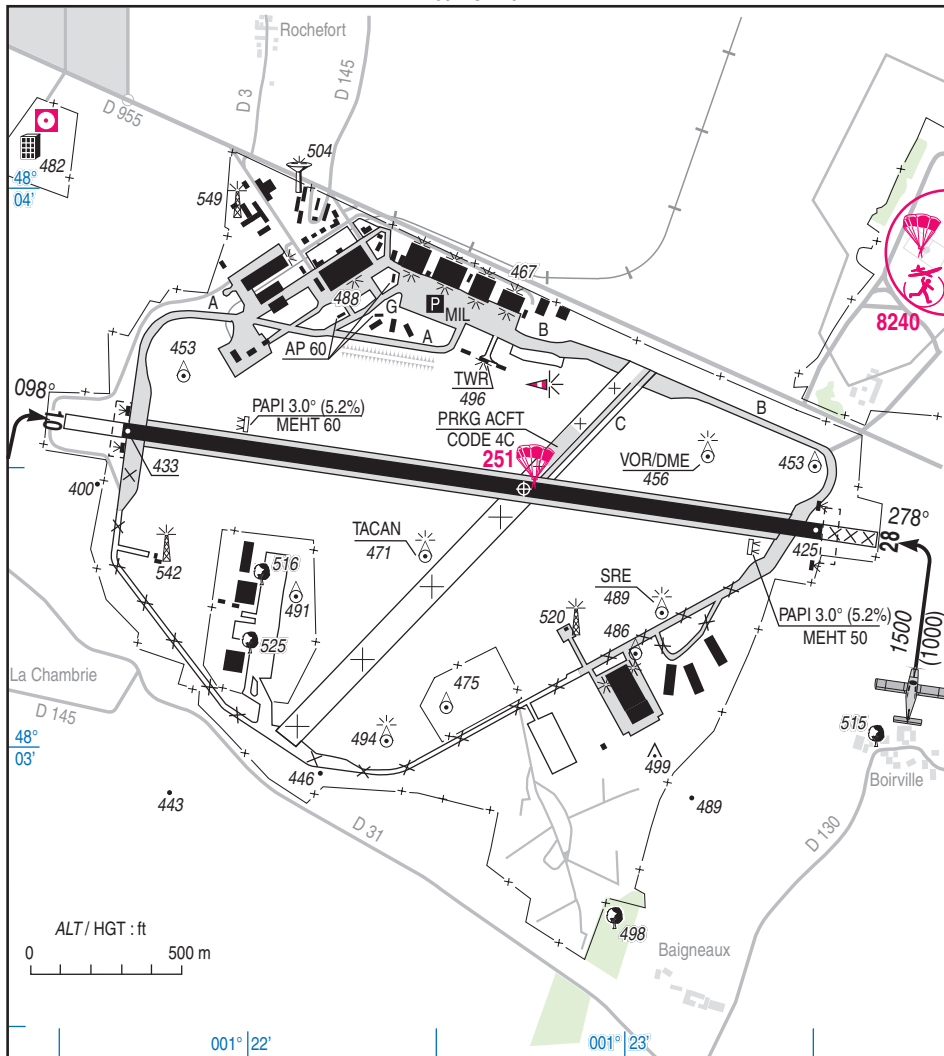
**LFOC**  
VAR : 0° (15)

**APP : BRICY Approche/Approach 122.7 - 138.750 - 142.450 - 373.575 - 362.3**  
**TWR : 121.750 - 125.625 - 257.8 - 342.175**

VDF



09 NOV 2017



RWY	QFU	Dimensions Dimension	Nature Surface	Résistance Strength	TODA	ASDA	LDA
10 28	099 279	2302 x 45	Revêtue Paved	*	2360 2361	2302 2507	2302 2302

\* THR 10 béton 205m 8R/C/W/T - 7R/B/W/T,  
puis bitume / then asphalt 1860m 24F/C/W/T,  
puis béton / then concrete 237m 8R/C/W/T - 7R/B/W/T

THR 28 béton 237m 8R/C/W/T - 7R/B/W/T,  
puis bitume / then asphalt 1860m 24F/C/W/T,  
puis béton / then concrete 205m 8R/C/W/T - 7R/B/W/T

**Aides lumineuses :**

HI/BI RWY 10/28

**Lighting Aids:**

LIH/LIL RWY 10/28

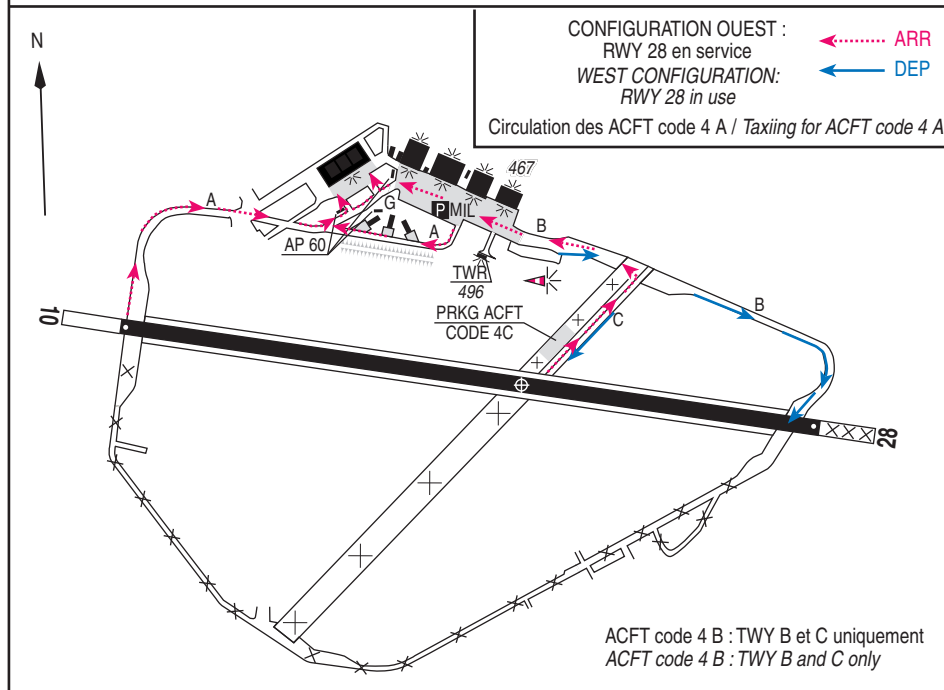
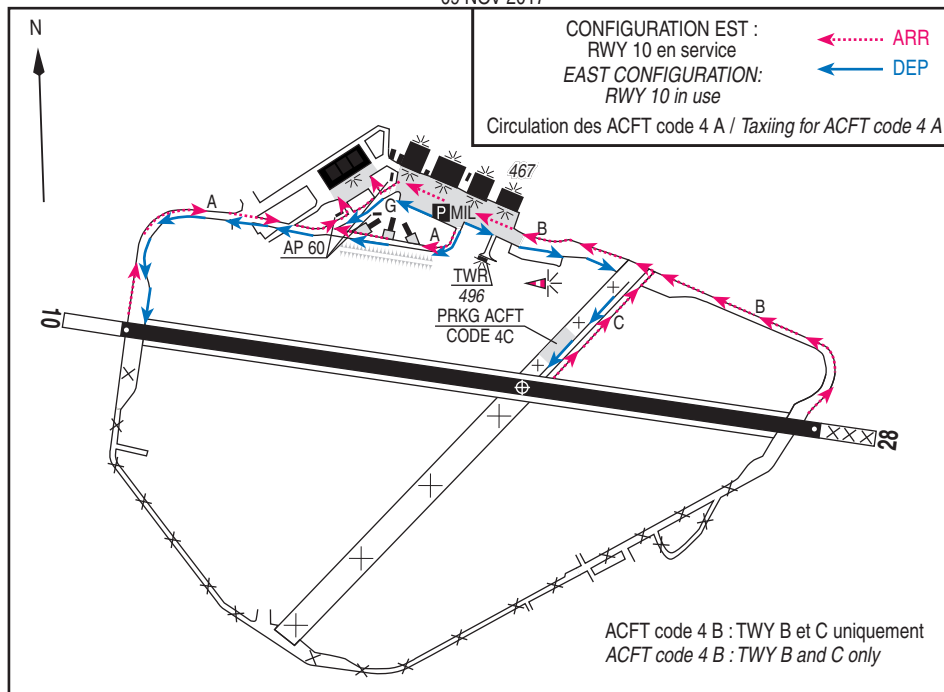
# MOUVEMENTS A LA SURFACE

Ground movements

# CHATEAUDUN

AD 2 LFOC GMC 01

09 NOV 2017



## CHATEAUDUN

### Consignes particulières / Special instructions

#### Conditions d'utilisation de l'AD

AD ouvert à la CAP réservé aux ACFT munis de radio  
 Activité IFR possible  
 AD interdit en dehors HOR ATS et inutilisable hors TWY et RWY  
 LDG et PRKG soumis à PPR auprès du DV  
 TWY G interdit aux ACFT dont l'envergure est > 22 m (CAT 4C)  
 Le NR d'accord sera porté en case 18 du PLN  
 Nota : désactivation de la CTR Chateaudun annoncée par Bricy APP ou RAI 122.7

#### Dangers à la navigation aérienne

##### QFU 28 :

- Trouées de TKOF et LDG percées par le grillage d'enceinte et le terrain naturel  
 - Trouée de LDG percée par un merlon

##### QFU10 :

- Trouée de LDG percée par 2 feux de signalisation non fragribles  
 - Trouée de TKOF et LDG percée par le grillage de l'enceinte  
 Nombreuses éoliennes aux abords et dans la CTR  
 Proximité R 149 A

AEM (NR 8899) : cercle de rayon 200 m centré sur les coordonnées Nottonville 47°07'00" - N 001°30'00" E  
 SFC - 650 ft

#### Procédures et consignes particulières

#### AD operating conditions

AD open to GAT, reserved for radio equipped ACFT  
 Possible IFR operations  
 AD prohibited out of ATS HOR and unusable outside TWY and RWY  
 LDG and PRKG subject to PPR from Flight Director  
 TWY G prohibited to ACFT with wingspan > 22 m (CAT 4C)  
 The agreement NR will be mentioned in FPL item 18  
 Nota: deactivation of CTR Chateaudun announced by Bricy APP or RAI 122.7

#### Air navigation hazards

##### QFU 28:

- TKOF and LDG obstacle limitation surfaces crossed by surrounding fences and earth elevation  
 - LDG obstacle limitation surface crossed by earth elevation

##### QFU10:

- LDG obstacle limitation surface crossed by 2 non fragribles traffic lights  
 - TKOF and LDG obstacle limitation surfaces crossed by surrounding fences  
 Many wind generators around and in the CTR  
 Proximity of R 149 A

AEM (NR 8899): 200 m radius centred on coordinates Nottonville 47°07'00" - N 001°30'00" E  
 SFC - 650 ft

#### Procedures and special instructions

### Points de compte rendu / Reporting points

Points	Coordonnées / Coordinates	Noms / Names
NA	48°08'48"N - 001°21'02"E	Flacey - intersection / crossroad N 10 / D 110
NE	48°05'57"N - 001°30'57"E	Varize - chateau d'eau / water tower
SE	47°57'45"N - 001°25'25"E	Verdes - silo
SA	47°58'49"N - 001°20'15"E	La Ferté Villeneuve - chateau d'eau / water tower
SW	48°00'37"N - 001°14'37"E	Cloyes sur Loir - lac / lake
NW	48°08'52"N - 001°16'02"E	Logron - cimetière / cemetery

**CHATEAUDUN**Procédures d'ARR :

Provenance :

Du nord : contact radio 3 MIN avant le point d'entrée NA

Du sud : contact radio 3 MIN avant le point d'entrée SA

Procédures de DEP :

Procédure de moindre bruit : Virer cap 258° après TKOF en RWY 28

Sortie de la CTR : au premier contact avec la TWR, préciser le secteur de sortie

ALT sur les itinéraires :

ACFT : 1500 ft AMSL - HEL : 1000 ft AMSL

RWY 28 : tour de piste à gauche

RWY 10 : tour de piste à droite

Procédures de transit : les points NA, SA et la verticale

AD peuvent être imposées par ATC

ALT préférentielle de transit VFR :

ACFT : 1500 ft AMSL - HEL : 1000 ft AMSL

Restriction d'utilisation : de nuit si les PAPI sont INOP les MVL sont interdites en RWY 28**VFR spécial**

Réacteur : VIS : 5 km plafond : 1000 ft

Conventionnel : VIS : 3 km plafond : 800 ft

HEL : VIS : 800 m plafond : 800 ft

**Activités particulières**

PJE sur AD (NR 251) : SFC - FL 045

LUN-VEN : 0500-0700, 1600-1900

SAM, DIM et JF : SR - SS

PJE sur zone militaire de travail, occasionnel, hippodrome de Chateaudun :

- 200 m de rayon centré sur 48°03'53"N - 001°23'52"E

- SFC - FL 100

&lt; FL 55 : contacter Bricy APP

&gt; FL 55 : Demande de NOTAM

AEM (NR 8240) : SFC - 500 ft ASFC / SR - SS

Vols radiocommandés selon protocole.

ARR procedures:

From:

North: contact TWR 3 MIN before entry point NA

South: contact TWR 3 MIN before entry point SA

DEP procedures:

Noise abatement procedure: after TKOF RWY 28, turn magnetic heading 258°

Exit of CTR: on first radio contact with TWR, specify departure sector

ALT on routings:

ACFT: 1500 ft AMSL - HEL: 1000 ft AMSL

RWY 28: left hand circuit

RWY 10: right hand circuit

Transit procedures: reporting points NA, SA and overhead AD can be prescribed by ATC

VFR preferential transit ALT:

ACFT: 1500 ft AMSL - HEL: 1000 ft AMSL

AD restrictions: at night, if PAPI are INOP, MVL are forbidden RWY 28**Special VFR**

Jet: VIS: 5 km ceiling: 1000 ft

Conventional: VIS: 3 km ceiling: 800 ft

HEL: VIS: 800 m ceiling: 800 ft

**Special activities**

PJE on AD (NR 251): SFC - FL 045

MON-FRI: 0500-0700, 1600-1900

SAT, SUN and HOL: SR - SS

PJE on military occasional work area, over Chateaudun racecourse:

- 200 m radius centred on 48°03'53"N - 001°23'52"E

- SFC - FL 100

&lt; FL 55: contact Bricy APP

&gt; FL 55: requires a NOTAM

AEM (NR 8240): SFC - 500 ft ASFC / SR - SS

Radio controlled model flying as per protocol.

---

## CHATEAUDUN

---

### Informations diverses / Miscellaneous

Horaires sauf indication contraire / *Timetables unless otherwise specified*  
UTC HIV ; HOR ETE : -1HR / UTC WIN ; SKED SUM: -1HR

- 1 - Situation / Location :** 5 km ESE CHATEAUDUN (28 - Eure et Loir)
- 2 - ATS :** Ouverture après autorisation du Directeur des Vols d'Orléans avec préavis de 48h / *Open after permission from Orléans flight director with PN 48 HR*  
CDT ESCA ☎ 02 38 42 68 95 DV ☎ 02 38 42 66 55
- 3 - VFR de nuit / Night VFR :** Non Agréé / *Not Approved*
- 4 - Exploitant d'aérodrome / AD operator :** Ministère de la défense (FAF)  
EAR 279 - 28205 - CHATEAUDUN cedex  
☎ 02 37 44 81 00 (standard base)
- 5 - AVA :** Délégation : CENTRE (voir / see GEN)
- 6 - BRIA :** LE BOURGET (voir / see GEN)
- 7 - Préparation du vol / Flight preparation :** Acheminement PLN VFR / *Addressing VFR FPL* : voir / see GEN 12  
PLN adressage / *FPL: address: LFOJZPZX*  
BIVC : H24 - Cinq Mars La Pile - ☎ 02 47 96 13 39 - MIL : 811 927 6339
- 8 - MET :** VFR : voir / see GEN VAC - IFR : voir / see AIP GEN 3.5  
Station : LUN-JEU / *MON-THU*: 0445-1615  
VEN / *FRI* : 0445-1415  
SAM, DIM et JF : fermé / *SAT, SUN and HOL: closed*  
Service assuré par la station météo d'Orléans. Pas de service sur place /  
*Service provided by the weather station of Orleans. Not on site.*  
TEL ☎ 02 38 42 66 46 - 02 38 42 66 00 poste / ext 26646 - MIL 811 123 6646
- 9 - Douanes / Customs :** NIL
- 10 - AVT :** Carburants / *Fuel* : Sur autorisation du DV avec PN 48 HR / *On approval of flight director with PN 48 HR*  
Lubrifiants / *Oil* : Sur autorisation du DV avec PN 48 HR / *On approval of flight director with PN 48 HR*  
CIV : paiement par chèque de la compagnie en euro et libellé en langue française / *payment only by check of the company made out in euros and in french*  
HOR ATS
- 11 - ESIS (SSLIA) :** CAT OACI : 5 - OTAN : 5
- 12 - Pêril animalier / Wildlife strike hazard :** Information non disponible - *Information not available*
- 13 - Hangars pour aéronefs de passage / Transient aircraft hangar :** CIV : NIL - MIL : 400 m<sup>2</sup>
- 14 - Réparations / Repairs :** MIL : 1<sup>er</sup> échelon / *1<sup>st</sup> level*
- 15 - ACB :** CHATEAUDUN ☎ 02 37 45 43 43
- 16 - Transports / Transports :** Cars MIL selon HOR de travail / *MIL buses depending on working HOR*  
Taxis O/R
- 17 - Hôtels, Restaurants :** Sur AD : MIL uniquement / *On AD: MIL only*