

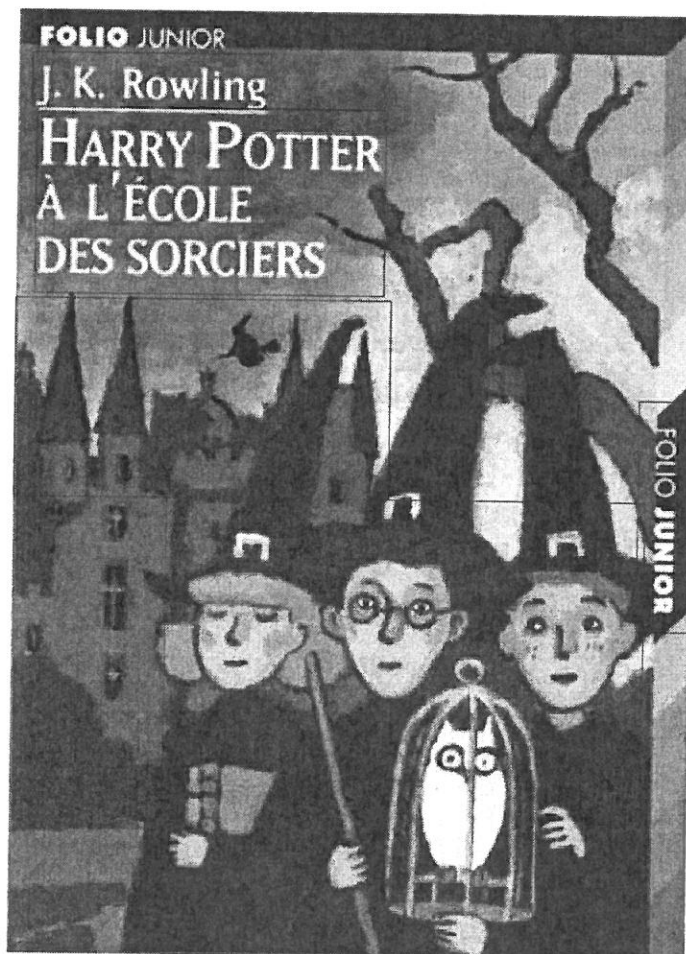
Harry Potter à l'école des sorciers, J.K. Rowling

S1 – Découverte du livre

Découverte de la couverture

- 1) Colorie le titre du livre en rouge.
- 2) Colorie le nom de l'auteur en bleu.
- 3) Colorie la collection en jaune.
- 4) Colorie en vert le personnage principal. Comment sais-tu lequel est-ce ?

-
- 5) Colorie en violet « l'école des sorciers ». Sais-tu quel est son nom ? Où peut-on trouver cette information ?
-




Harry Potter à l'école des sorciers, J.K. Rowling

S1 – Découverte du livre


Découverte de la 4ème de couverture

FOLIO JUNIOR



Le jour de ses onze ans, **Harry Potter**, un orphelin élevé par un oncle et une tante qui le détestent, voit son existence bouleversée. Un **géant** vient le chercher pour l'emmener à Poudlard, la célèbre **école** de sorcellerie où une place l'attend depuis toujours. Voler sur des balais, jeter

"HARRY ATTENDAIT LES LEÇONS DE VOL AVEC IMPATIENCE." Harry Potter se révèle un **sortier** vraiment doué. Mais quel **mystère** entoure sa naissance et qui est l'effroyable V..., le **mage** dont personne n'ose prononcer le nom ?



Harry Potter à l'école des sorciers a obtenu le prix Sorcières du roman 1999 et le prix Tam-Tam du livre de jeunesse 1999 catégorie Je Bouquine.

LE GÉANT HAGRID, GARDIEN DES CLEFS

- J. K. Rowling a la plume allègre et malicieuse. Son goût de la fantaisie est communicatif. Son sens du suspense vous laisse haletant. - (Le Monde)
- Le jeune Potter est bien parti pour devenir une star de la littérature enfantine. - (Télérama)

1. HARRY POTTER À L'ÉCOLE DES SORCIERS
2. HARRY POTTER ET LA CHAMBRE DES SECRETS
3. HARRY POTTER ET LE PRISONNIER D'AZKABAN

Illustrations : Jean Claude Götting

A 51842 catégorie 6
ISBN 2-87-051842-6
9 782070 518425

1) Quel personnage emmène Harry Potter à Poudlard ? Que sait-on sur lui ?

2) À quel genre littéraire appartient ce roman ? (conte, histoire vraie, fantastique, science fiction, policier...).

3) Quels sont les indices qui t'ont permis de répondre à la question précédente ?

4) Comment s'appelle la suite de « Harry Potter à l'école des sorciers » ?



JE M'ORGANISE POUR RÉSOUDRE UN PROBLÈME

1. J'identifie la question et l'unité dans laquelle je vais devoir donner ma réponse

Surligne les questions dans les problèmes suivants. Ensuite, écris l'unité dans laquelle tu devras donner ta réponse.

Tahéra et Tasnim achètent pour 3,45€ de bonbons à la supérette. Elles payent avec un billet de 10€.

Quelle somme le vendeur va-t-il-leur rendre ?

Unité :

Pour aller à l'école, Achraf, Nizar et Fares mettent 15 minutes. S'ils partent à 7h45, à quelle heure arriveront-ils ?

Unité :

Yasmine, Meriam, Manal et Dina ont fait de la confiture. En tout, elles ont fabriqué 2500 grammes de confiture. Elles remplissent 5 pots identiques. Quelle quantité de confiture contiendra chaque pot ?

Unité :

Il faut 8 cubes à Moussa pour réaliser un petit château. Combien de cubes lui faudra-t-il pour réaliser 7 châteaux ?





Unité :



Après avoir lu mon problème jusqu'au bout, je surligne _____ et je cherche _____ que j'utiliserai pour répondre à ma question.

2. J'identifie les données utiles et les données inutiles

🔗 Dans ces problèmes, il y a des nombres qui ne servent à rien pour répondre à la question. Barre-les au crayon. (N'oublie pas de surligner la question avant !)

 <p>Une classe de 26 élèves part en voyage pour aller découvrir l'île des 36 dragons; il y a 4 accompagnateurs. Le prix par personne est de 62 €. Un car de 35 places suffira-t-il ?</p>	<p>Dans chaque voiture d'un métro, il y a 450 places. Sur la ligne n°13, à partir de 18 heures, le métro composé de 3 voitures passe 8 fois par heure. Combien de passagers seront transportés entre 18 h et 19 h ?</p>
<p>Pour aller à son travail, le professeur Rogue parcourt 36 km par jour. Il travaille 5 jours par semaine. Il part à 7 heures. Combien de km parcourt-il par semaine ?</p> 	<p>Noah a parcouru 4 tours de piste. Chaque tour mesure 400 m. Il y avait 63 coureurs. Quelle distance Noah a-t-il parcourue ?</p>
<p>Mohammad arrive à l'école à 8h30 avec 50 billes. A la récréation, il en perd 8. Combien lui reste-t-il de billes ?</p>	<p>Une classe de 5^{ème} part 5 jours en classe de mer. Les 28 élèves de cette classe sont partagés en groupe de 7 enfants pour faire du bateau. Le prix total du séjour est de 200 € par enfant. Les élèves sont logés dans des chambres de 4; le bâtiment est situé à 50 mètres de la plage. Quel est le coût total du séjour ?</p>
 <p>Pour fabriquer 1 litre de potion, Samia a besoin de 3 grenouilles à 2€, 4 yeux de chat à 1€ et 5 poils de gorille à 10€. Combien de grenouille(s) lui faudra-t-il pour fabriquer 5 litres de potion ?</p>	 <p>A l'entrainement de Quidditch qui avait lieu à 18h Sââd, Mehdi et Fatima ont fait 5 tours de terrain en 10 minutes sur son balai Sarah, Sofia et Nour sont venues l'encourager. Combien d'enfants étaient présent pendant l'entrainement ?</p>



Pour résoudre le problème, n'utilise que les données qui te sont utiles. Barre celles qui ne te servent à rien.



Les verbes du 1^{er} groupe au présent

Les verbes du 1^{er} groupe se terminent à l'infinitif par **-er** :
regarder, manger, trier...

Au présent, les verbes du 1^{er} groupe ont les **terminaisons** suivantes :

je ... e	nous ... ons
tu ... es	vous ... ez
il/elle ... e	ils/elles ... ent

1 Relie les sujets aux verbes qui conviennent.

- | | | | |
|-------|-------------------------|--------|--------------------------|
| Tu ■ | ■ volent dans les airs. | Elle ■ | ■ triez vos affaires. |
| Je ■ | ■ fermes la porte. | Vous ■ | ■ vidons les cartons. |
| Ils ■ | ■ cherche ma poupée. | Nous ■ | ■ fabrique une éolienne. |

2 Écris les verbes entre parenthèses au présent.

Tu (*aider*) les gens à nettoyer la plage. – Nous (*préparer*)
 les bagages pour le voyage. – Elles (*regarder*) des photos. –
 Vous (*penser*) au passé.

3 Récris chaque phrase avec le pronom personnel sujet indiqué.

Il cherche un trésor. → Vous

Tu marches vite. → Elles

Je trouve cette histoire triste. → Nous

Nous changeons de maison. → Tu

4 Recopie chaque phrase dans la bonne colonne puis colorie la terminaison du verbe.

Tu traverses la rue. – Les enfants écoutent des histoires. – Je regarde un film.
 Le ballon vole dans les airs. – Les collégiens rangent leurs affaires.

Sujet singulier	Sujet pluriel
.....
.....
.....

5 Écris deux phrases avec : regardes – regarde.

.....

Je conjugue les verbes en -er à l'indicatif présent

1. Souligne les pronoms de conjugaison et les verbes conjugués à l'indicatif présent puis écris-les dans la colonne.

Ma sœur et moi, nous aimons John.

Lui, il préfère Lilas !

Toi, tu apprécies Lucas.

Eux, ils adorent toutes les filles !

Vous ricanez en douce.

Je trouve tout cela stupide.

Je trouve

Tu _____

Il _____

Nous _____

Vous _____

Ils _____

2. Écris les terminaisons de ces verbes en t'aidant du n°1 si nécessaire.

Vous dans _____

Ils chant _____

Elle regard _____

Nous rêv _____

Elle os _____

Je décor _____

Tu rigol _____

Je pens _____

Nous nous mari _____

Tu admir _____

Vous déclam _____

Elles pleur _____

3. Relie correctement ; il y a parfois plusieurs possibilités !

• donne	• je, j'	• aimons
• discutent	• tu	• emballez
• mange	• il, elle, on	• adore
• partageons	• nous	• admires
• parles	• vous	• achète
• regardez	• ils, elles	• offrent

4. Analyse les verbes comme dans l'exemple.

Exemple :

Nous regardons (regarder ; 1^{re} PP) vos photos.

Vous discutez (_____) avec votre ami.

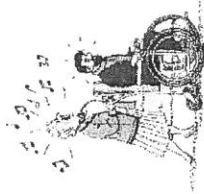
J'adore (_____) votre voix !

John admire (_____) les yeux de son amie.

Tu trouves (_____) ces histoires stupides.

Elles se regardent (_____) dans le miroir.

Toutes les tables



$$25 : \dots = 5$$

$$4 \times \dots = 36$$

$$\dots : 9 = 7$$

$$\dots \times 8 = 56$$

$$7 \times \dots = 49$$

$$21 : 7 = \dots$$

$$9 \times 3 = \dots$$

$$6 \times 6 = \dots$$

$$48 : 6 = \dots$$

$$\dots : 7 = 8$$

$$\dots : 1 = 1$$

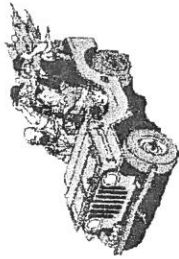
$$24 : 3 = \dots$$

$$7 \times 6 = \dots$$

$$35 : 7 = \dots$$

$$8 \times \dots = 32$$

Toutes les tables



$$27 : 9 = \dots$$

$$\dots : 8 = 5$$

$$8 \times 9 = \dots$$

$$5 \times \dots = 30$$

$$18 : \dots = 3$$

$$6 \times \dots = 42$$

$$\dots : 7 = 7$$

$$63 : 7 = \dots$$

$$5 \times \dots = 50$$

$$\dots : 8 = 3$$

$$81 : \dots = 9$$

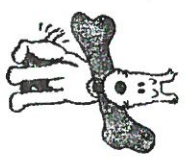
$$8 \times \dots = 56$$

$$45 : 9 = \dots$$

$$9 \times 6 = \dots$$

$$6 : \dots = 6$$

Toutes les tables



48 : 8 = ...

72 : ... = 8

... : 6 = 7

35 : 7 = ...

6 x 3 = ...

... : 1 = 9

6 x 0 = 0

4 x 9 = ...

25 : ... = 5

63 : ... = 9

8 x ... = 32

... : 7 = 4

7 x 7 = ...

... : 9 = 5

8 x ... = 56

Toutes les tables



4 : 1 = 1

42 : 6 = ...

9 x ... = 36

21 : ... = 3

81 : 9 = ...

6 x 8 = ...

... x 9 = 72

... : 7 = 4

... x 8 = 56

7 x 7 = ...

... : 9 = 9

9 x ... = 27

5 x 6 = ...

8 x ... = 32

30 : 3 = 10



Prénom du sorcier : _____



Traitement des données - Problèmes

La question du problème

Qui va avec qui ? *Quelle ensemble le problème et sa question.*

PREMIÈRE SITUATION

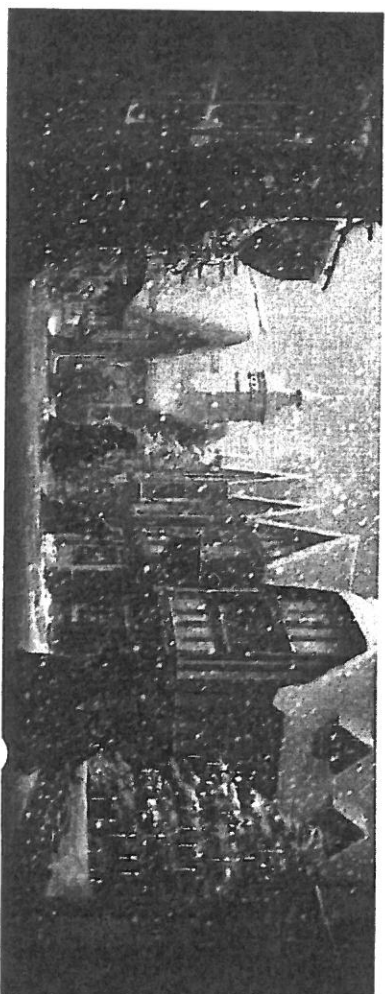
Crabe, Goyle et les autres Serpentards ont récolté de l'argent pour aller en sortie avec l'école.
Ils ont vendu des petits cupccakes.
Chaque cupccakes vend leur rapportait 1€,
; ont vendu 140 cupccakes.

DEUXIÈME SITUATION

Les Serpentards partent en excursion.
La classe compte 14 filles et 13 garçons.

TROISIÈME SITUATION

M. Dumbledore, le directeur, a donné une enveloppe contenant 300€. Les enfants de Serpentard vont visiter la ville de Pré-au-Lard. Le prix du transport est de 50€, l'entrée du musée de la ville est de 150€.



Combien coûtent les entrées au parc pour les enfants de Serpentard ?



Le directeur a-t-il mis assez d'argent dans l'enveloppe pour faire la visite ?



Combien d'euros ont rapporté la vente des cupccakes par les Serpentards ?



Prénom du sorcier : _____



Traitement des données - Problèmes

La question du problème

Voici un problème et deux questions. Ils et leurs la question qui n'a pas sa place dans le problème.

Après leur visite de Pré-au-Lard, les élèves de Serpentard ont visité une exposition.

Ils ont découvert que les licornes font partie des animaux magiques les plus rares et les plus purs. Le sang de licorne a des pouvoirs magiques, de plus, elles peuvent boire 80 litres d'eau en un coup.

Si je remplis une grande bassine d'eau pour la licorne, aura-t-elle assez d'eau pour survivre ?

Si je lui donne à boire 10 bidons de 10 litres d'eau, aura-t-elle assez d'eau pour survivre ?



La question du problème

Sur cette question et ensuite le problème avec lequel cette question doit aller.

Combien devra-t-elle payer ?

Luna, une élève de Serdaigle, achète 10 boîtes de dragées surprise de Bertie Crochue.
chaque boîte est magnifique et compte plus ou moins 20 dragées.
ce sont les soldes.
chaque boîte coûte 1€ de moins.

Luna, une élève de Serdaigle, achète 10 boîtes de dragées surprise de Bertie Crochue.
chaque boîte coûte 3€.
ce sont les soldes.
le vendeur vend donc chaque boîte 2€.



trouver le problème correspondant à la question

Attention, on commence à copier un peu ! ☺

Sur la question donnée et ensuite, ensuite le problème avec lequel la question doit aller.

AVRIL 2012

Jour	Mardi	Mardi	Mardi	Mardi	Mardi	Mardi	Mardi
1							
2	3	4	5	6	7	8	
9	10	11	12	13	14	15	
16	17	18	19	20	21	22	
23	24	25	26	27	28	29	
30							

Quelle est la date d'anniversaire de Ron ?

Nous sommes le 28 avril 2012.
Il y a 15 jours, Ron a fêté son anniversaire.
Il avait invité à sa fête 5 garçons et 4 filles de sa maison à Poudlard.
Ils ont fait un petit match de Quidditch entre eux.
La journée était géniale !

Durant le mois d'avril 2012, Ron a fêté son anniversaire.
Il avait invité à sa fête 5 garçons et 4 filles de sa maison à Poudlard.
Ils ont fait un petit match de Quidditch entre eux.
La journée était géniale !

Sur la question donnée et ensuite, ensuite le problème avec lequel la question doit aller.

Combien d'euros Neville doit-il économiser pour acheter son balai ?

Neville a essayé à Poudlard le Nimbus 2000 d'Harry.
Il aimerait l'acheter aussi.
Il coûte 120€.
Il a déjà 117€ dans sa tirelire.

Neville a essayé à Poudlard le Nimbus 2000 d'Harry.
Sa grand-mère lui a acheté ce balai pour son anniversaire.
Sa grand-mère a donné au vendeur 120€.

Maintenant que les étapes sont remises dans l'ordre, essayons de trouver le noms des personnes qui participent à la réalisation du livre.

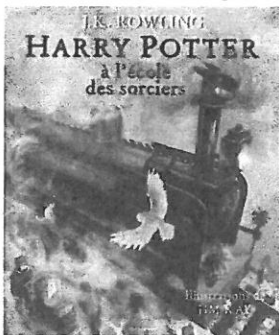
Imprimeur – illustrateur – éditeur – auteur – libraire – lecteur

1. L' _____ écrit son histoire .
2. L' _____ dessine les personnages et les décors de l'histoire .
3. L' _____ veille sur toutes les étapes de la création du livre.
4. L' _____ imprime les pages du livres.
5. Le _____ reçoit et vend les livres .
6. Le _____ lit le livre !

Voici J.K Rowling. C'est elle qui a écrit « Harry Potter ». C'est donc l' _____



Voici Jim Kay. C'est lui qui a réalisé les dessins du



livre Harry Potter que nous découvrons en classe cette année. C'est donc l' _____



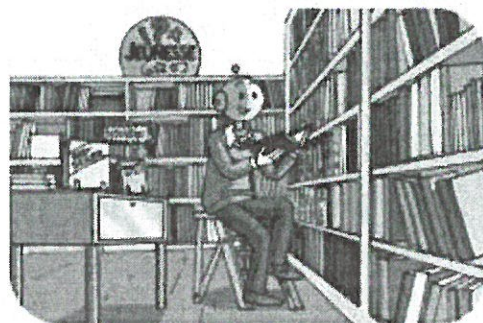
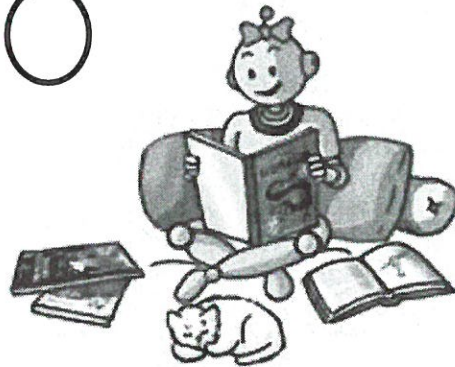
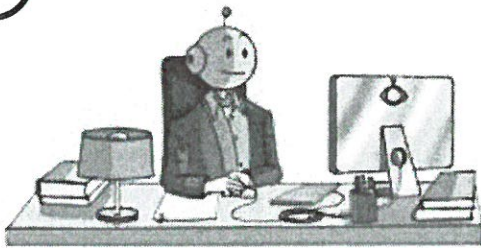
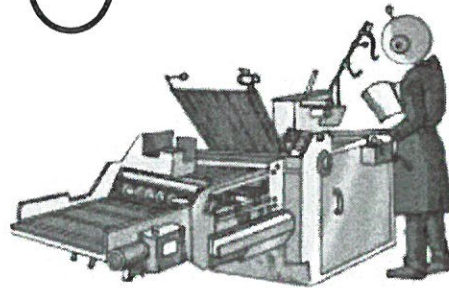
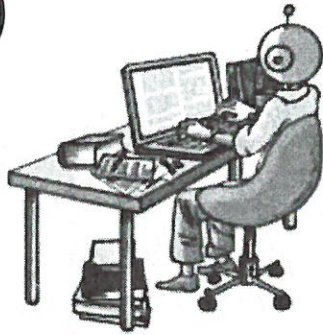


Le livre :

Quel chemin parcourt-il avant d'arriver dans mes mains ?

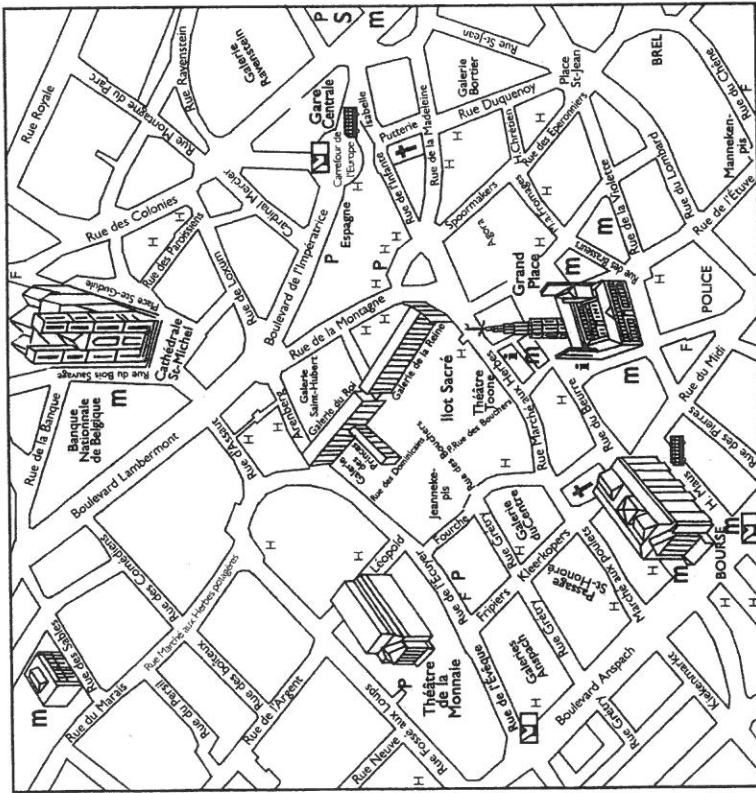
Afin de vérifier tes suppositions, essaie de remettre dans l'ordre les étapes.

Mets les numéros dans les bulles.



LIRE UN PLAN

1° Observe attentivement le plan de quartier du centre de Bruxelles.



2° En t'aidant du plan ci-dessus, réponds aux questions suivantes.

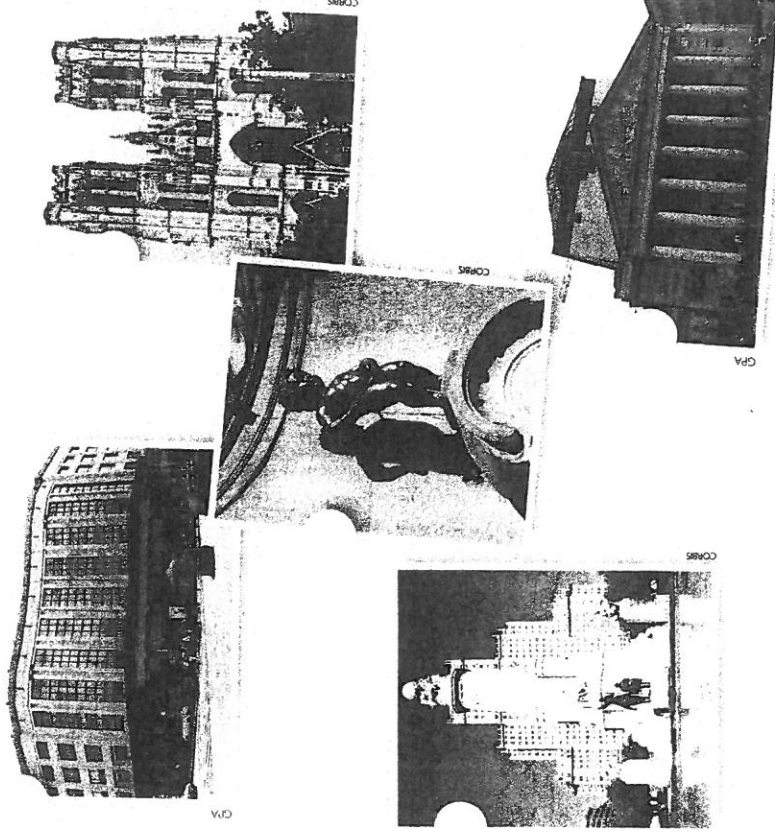
	VRAI	FAUX
Le centre d'information touristique est éloigné de la Grand-Place.		
Si je me rends dans le quartier de la Grand-Place en train, je dois m'arrêter à la gare de Bruxelles-Midi.		
De la rue de l'Écuver, je peux me rendre au théâtre de la Monnaie.		
Trois musées entourent la Grand-Place.		
Je peux me loger facilement près de la Bourse.		
Manneken-Pis se trouve sur la Grand-Place.		

LIRE UN PLAN (SUITE)

3° Relie chaque bâtiment ou monument au nom de la rue où il se situe.

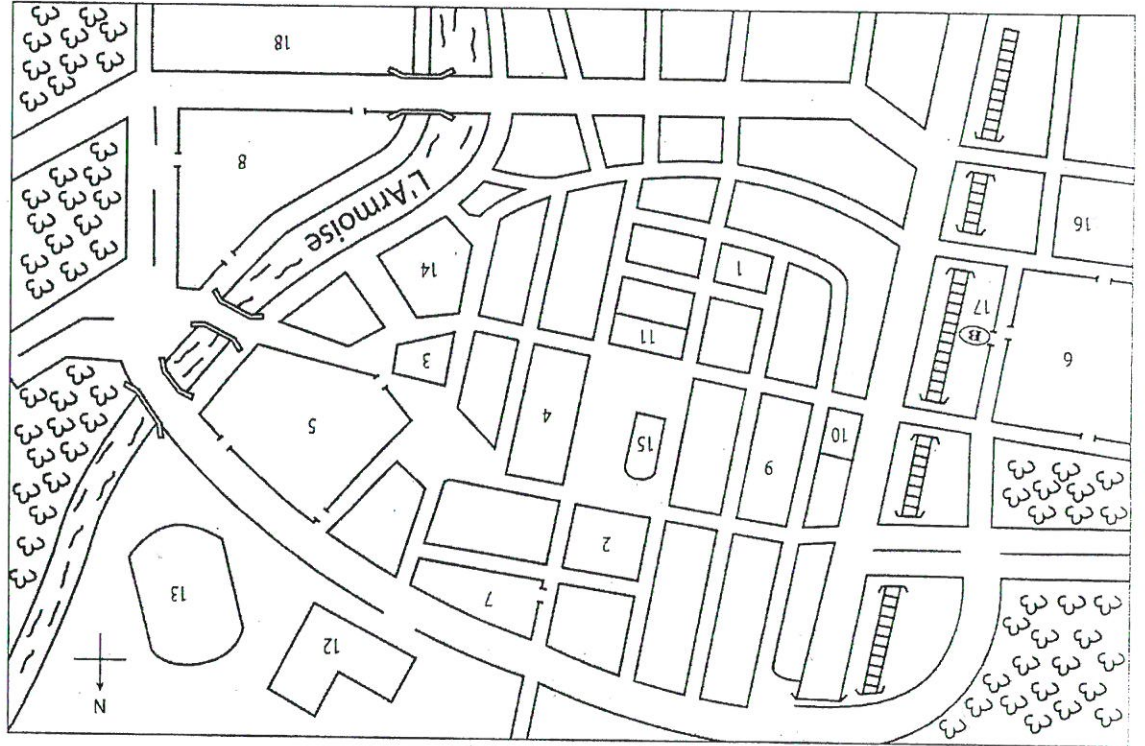
- A Théâtre de la Monnaie •
 B Cathédrale Saints-Michel-et-Gudule •
 C Gare Centrale •
 D Manneken-Pis •
- Rue de l'Étuve
 • Carrefour de l'Europe
 • Place Sainte-Gudule
 • Rue Léopold

4° Ces photos représentent les bâtiments et monuments cités dans l'exercice 3°. Note dans chaque pastille la lettre du bâtiment que la photo représente. Il y a une photo intruse... Laquelle ?



Plan d'Armoiville

- Légende**
- 1. Poste
 - 2. Château
 - 3. Musée des Beaux-Arts
 - 4. Hôtel de ville
 - 5. Parc des expositions
 - 6. Parking
 - 7. Parking
 - 8. Parking
 - 9. Maison de la culture
 - 10. Musée du folklore
 - 11. Théâtre
 - 12. Piscine
 - 13. Stade
 - 14. Université
 - 15. Cathédrale
 - 16. Ecole industrielle
 - 17. Gare
 - 18. Hôpital



Visite d'Armoiville

1. Sur le plan de la fiche R5, trace en bleu l'itinéraire de Madame Rivert.

Madame Rivert sort de la gare et part vers la droite.

Au premier carrefour, elle tourne à droite, passe sur le pont et traverse le carrefour suivant en ligne droite.

Plus loin, elle emprunte la deuxième rue à sa droite, puis la première à sa gauche.

Elle traverse le premier carrefour et, plus loin, tourne à gauche.

Elle emprunte ensuite la deuxième rue à droite puis la première à gauche.

Elle part droit devant elle.

Où arrive-t-elle ? _____

2. Parmi ces bâtiments, entoure ceux qui se trouvent sur son parcours.

- l'hôtel de ville
- l'hôpital
- le musée des Beaux-Arts
- le musée du folklore
- la poste
- la maison de la culture
- l'école industrielle
- le théâtre
- le parc des expositions

3. Pour atteindre sa destination, Madame Rivert aurait pu emprunter un itinéraire plus court. Trace-le en vert.

4. Cette ville compte 3 parkings (les numéros 6, 7 et 8). Lequel un automobiliste avisé choisirait-il...

- s'il se rend au stade ? N° _____
- s'il se rend à l'hôpital ? N° _____
- s'il se rend à la gare ? N° _____

5. Les autorités communales souhaitent organiser un marché hebdomadaire. Trace deux croix aux endroits qui te semblent les plus propices pour cette activité. Pourquoi as-tu choisi ces endroits ? _____

6. Place au bon endroit sur le plan les pictogrammes suivants :



Voici le trajet parcouru lors de notre marche

