

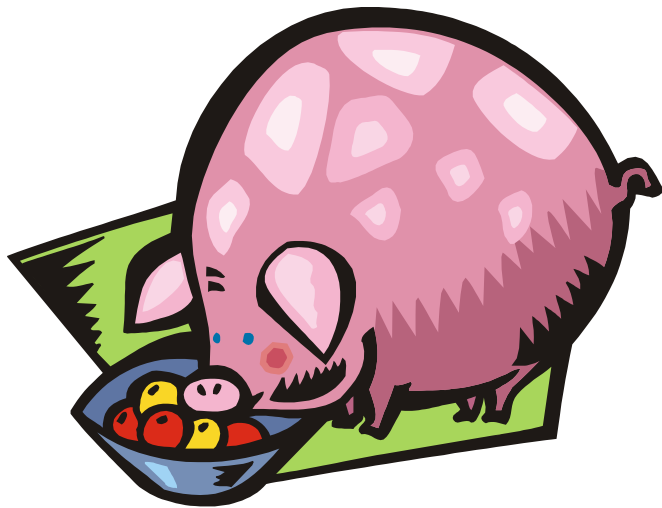
CE2

# VOCABULAIRE

## DU VERBE AU NOM

aliment**er** → l'aliment**ation**

SUFFIXE



### A RETENIR

En changeant le **suffixe** d'un mot, on peut changer **sa nature**  
le transformer en *un verbe* ou *un nom*.

*Associe chaque verbe au nom de la même famille*

- |           |   |                  |
|-----------|---|------------------|
| entraîner | ● | ● le départ      |
| habiller  | ● | ● la blancheur   |
| partir    | ● | ● l'entraînement |
| blanchir  | ● | ● l'habitation   |
| habiter   | ● | ● l'habillement  |

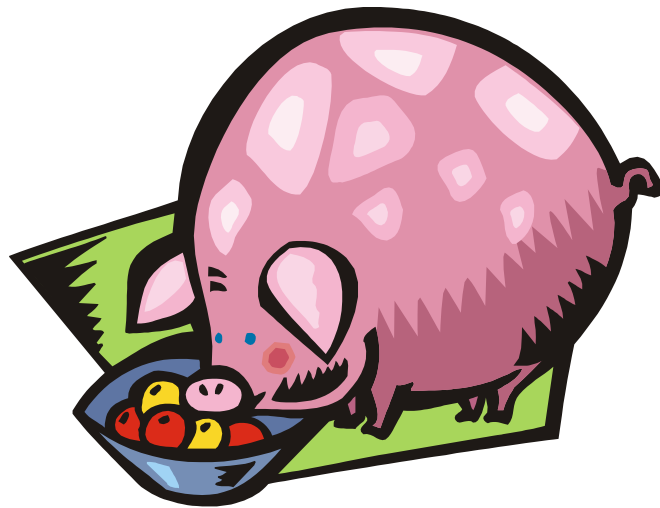
CE2

# VOCABULAIRE

## DU VERBE AU NOM

aliment**er** → l'aliment**ation**

SUFFIXE



### A RETENIR

En changeant le **suffixe** d'un mot, on peut changer **sa nature**  
le transformer en *un verbe* ou *un nom*.

CE2

**V 71b**

*Complète le tableau*

VERBE	NOM
arroser	
	le chauffage
	la saleté
nourrir	