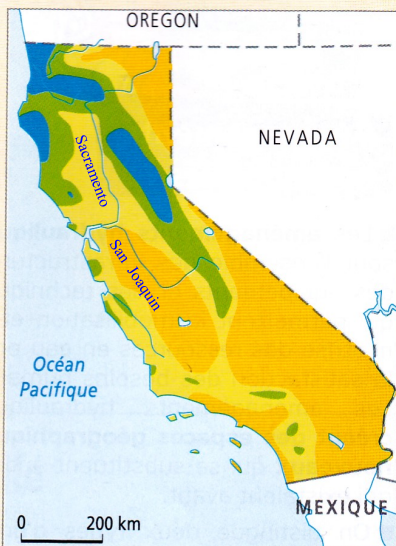


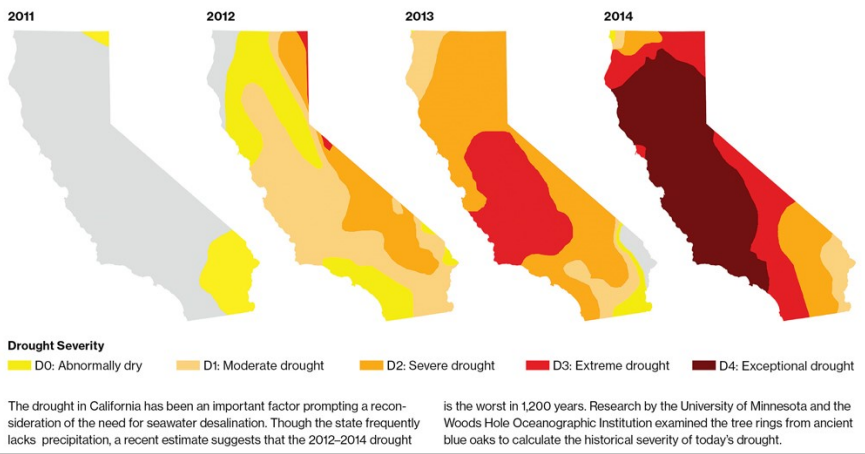
# L'EAU EN CALIFORNIE (1)

## 1/ Le climat (habituel) en Californie



- Climat très humide : pas de saison sèche
- Climat humide : moins de 3 mois de saison sèche
- Climat sec : de 3 à 6 mois de saison sèche
- Climat semi-aride : plus de 6 mois de saison sèche

## 2/ La sécheresse selon le site « MIT technology Review » (déc.2014)



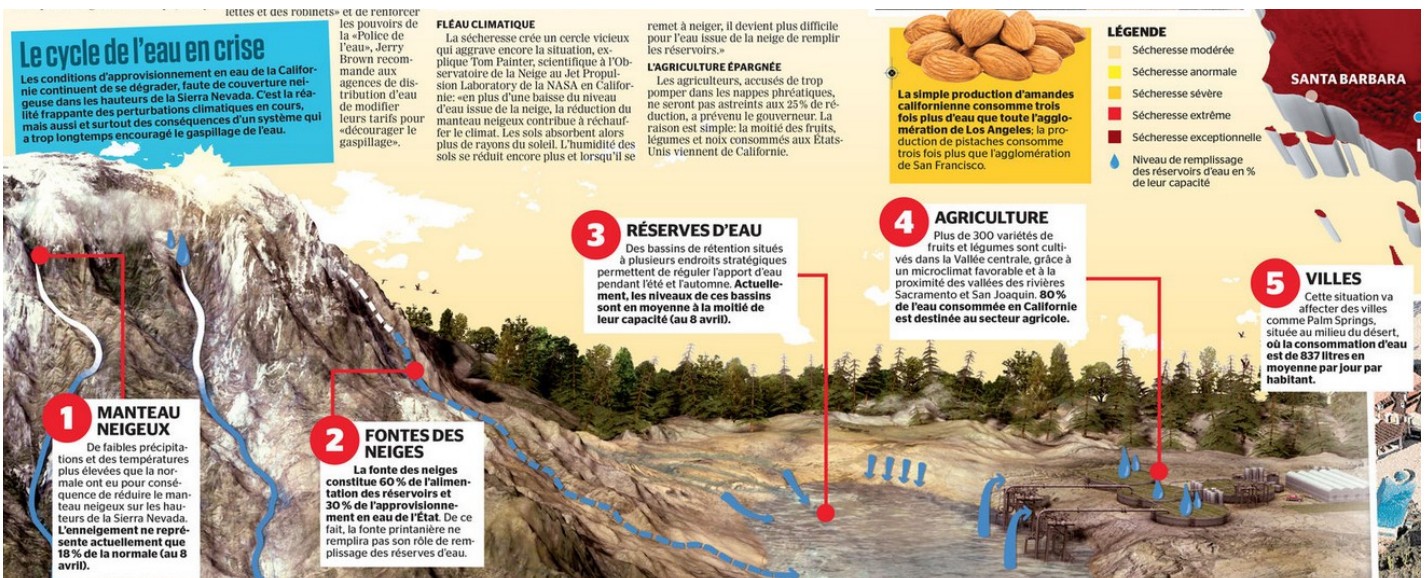
## 3/ La sécheresse en Californie (site « ici.radio-canada ») Publié jeudi le 20 août 2015 à 00 h 54

Le pompage excessif de nappes phréatiques, conséquence de la sécheresse historique qui sévit depuis quatre dans l'État de la Californie, engendre l'effondrement de certains sols, a révélé la NASA. Les relevés topographiques de l'Agence spatiale américaine montrent que le sol s'écroule jusqu'à 5 centimètres par mois dans la vallée de San Joaquin, situé au centre de la Californie.

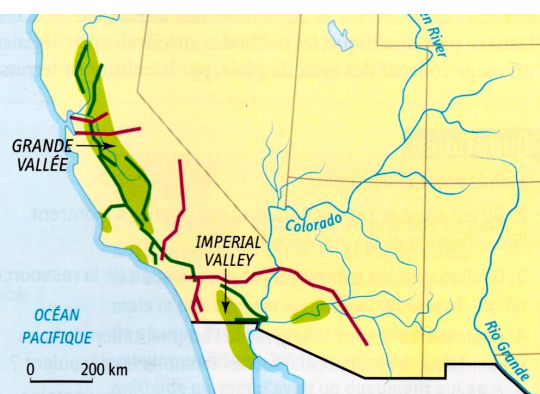
## 4/ vue d'un îlot (Los Angeles) Google Earth



## 5/ Extrait d'une infographie produite par le site <http://www.journaldemontreal.com/2015/04/10/la-californie-meurt-de-soif>



## 6/ Grands périmètres irrigués en Californie



## 7/ L'IMPERIAL VALLEY ( Wikipédia)

Although this region is in the Colorado Desert section of the Sonoran Desert, with high temperatures and low average rainfall of 3 inches (76 mm) per year, the economy is heavily based on agriculture due to irrigation, which is supplied wholly from the Colorado River via the All-American Canal. Thousands of acres of prime farmland have transformed the desert into one of



the most productive farming regions in California with an annual crop production of over \$1 billion. Agriculture is the largest industry in the Imperial Valley and accounts for 48% of all employment.