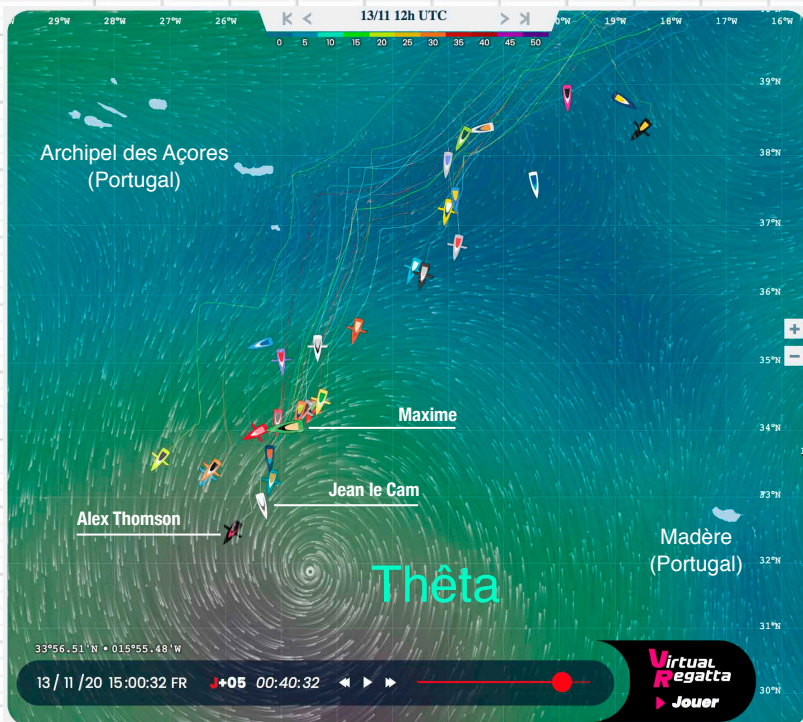


## # Jour 6 / Vendredi 13 novembre



La tête de la flotte commence à affronter la dépression tropicale Thêta (31°N / 24° O). Comme on pouvait s'en douter, Alex Thomson est en tête et navigue à plus de 30 noeuds. Jean le Cam (2ème) affiche une vitesse de 29 noeuds et Maxime de 22 noeuds

noeud : unité de vitesse équivalente à 1 mille nautique par heure, soit 1,852 km en une heure.

Certains skippers jouent la prudence en préférant s'éloigner de la dépression, et passer plus à l'ouest. Ceci afin de ménager leur bateau.

(« *Qui veut aller loin ménage sa monture.* »)

Maxime a tourné une vidéo dans laquelle il nous « emmène au coeur de la dépression. » Pour sa sécurité, il porte un harnais.



Maxime a eu des problèmes avec son pilote automatique principal. Il a été obligé d'utiliser le second, moins performant.



Petit mail reçu de la compagne de Maxime, Orlane, suite aux messages d'encouragement que nous lui avons envoyés.

Merci Orlane ! :)

Ouvrir [ici](#) !