

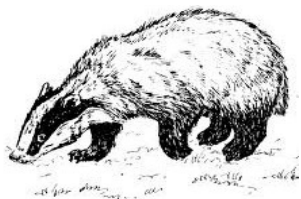
**Coche** ce qui correspond à l'histoire.

1. La moufle s'est beaucoup étirée.
2. La moufle s'est déchirée.
3. Une souris des champs entre dans la moufle.
4. La souris mord l'ours.
5. La souris grimpe sur le museau de l'ours.
6. L'ours éternue parce qu'il est chatouillé.
7. Les animaux tombent dans la neige.
8. Il n'y a plus que la souris dans la moufle.
9. Nicki voit la moufle qui vole dans les airs.
- 10 . Nicki a retrouvé sa moufle sur un arbre.
11. Baba attend Nicki devant la porte.
12. Baba est en colère parce que la moufle est déchirée.
13. L'histoire finit bien pour Nicki.
14. Nicki prend le hérisson dans la maison.

Ecris les numéros des phrases vraies.

**Ecris** les mots sous les dessins.

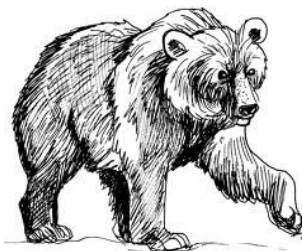
ours brun - dents - fenêtre - éternuer - ciel - truffe -  
moustaches - bec - blaireau - griffes - museau.



---

---

---



---

---

---



---

---

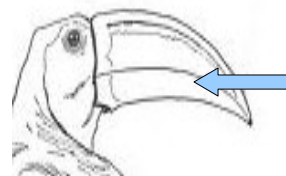
---



---

---

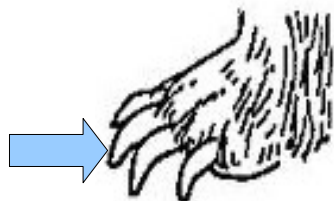
---



---

---

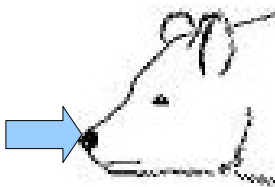
---



---

---

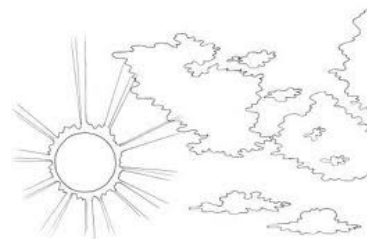
---



---

---

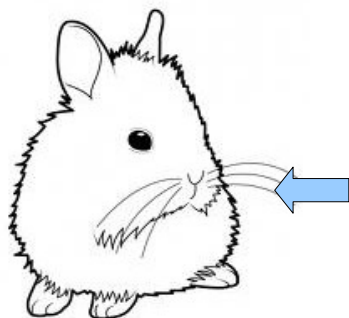
---



---

---

---



---

---

---



---

---

---

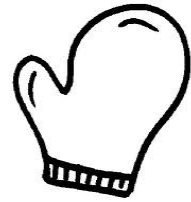
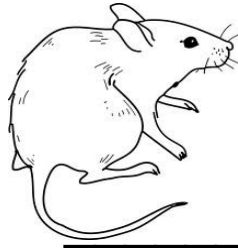
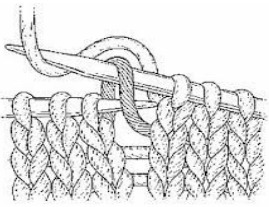


---

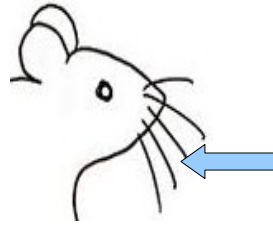
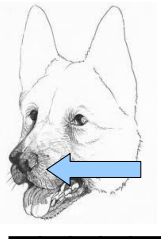
---

---

Ecris les syllabes manquantes.



le trico   ge une    ris une    fle



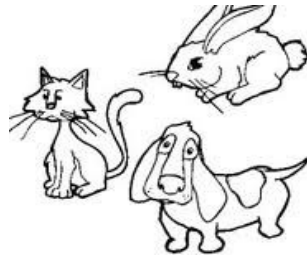
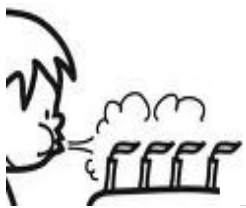
le    seau les    taches    tailler



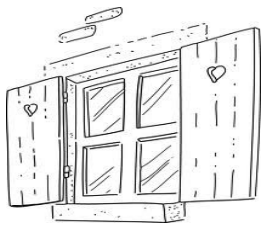
Atchoum !



é   me    termuer une exc   sion



   ffler des a   maux un    min




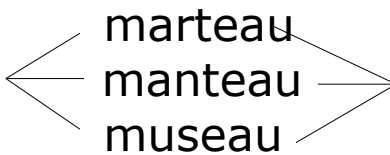
une    nêtre un    reau un    nard

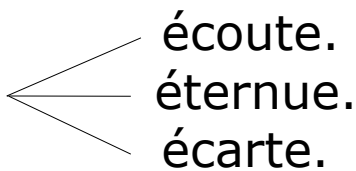
**Entoure** les bons mots.

La moufle s'est  étalée.  
étirée.  
épelée.

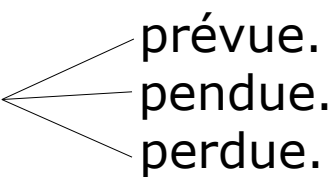
Le tricotage tenait  rond.  
long.  
bon.

Une souris des  chants  
champs  
chats entre dans la moufle.

La souris monte sur le  marteau  
manteau  
museau de l'ours.

L'ours  écoute.  
éternue.  
écarte.

Nicki vit une  forme  
ferme  
porte blanche volant dans les  ours.  
airs.  
arbres.

Nicki a retrouvé la moufle  prévue.  
pendue.  
perdue.

Baba attendait Nicki derrière la  cheminée.  
fenêtre.  
flaque.

atelier - Nicki et les animaux de l'hiver : épisode 4

Invente de nouvelles histoires en remplaçant les mots soulignés par des mots de ton choix.

Soudain apparut une souris qui monta sur le museau  
de l'ours.

Baba attendait Nicki derrière la fenêtre.

atelier - Nicki et les animaux de l'hiver : épisode 4

Invente de nouvelles histoires en remplaçant les mots soulignés par des mots de ton choix.

Soudain apparut une souris qui monta sur le museau  
de l'ours.

Baba attendait Nicki derrière la fenêtre.

atelier - Nicki et les animaux de l'hiver : épisode 4

Invente de nouvelles histoires en remplaçant les mots soulignés par des mots de ton choix.

Soudain apparut une souris qui monta sur le museau  
de l'ours.

Baba attendait Nicki derrière la fenêtre.

atelier - Nicki et les animaux de l'hiver : épisode 4

**Remets** les mots dans l'ordre et écris les phrases.

1. l'ours. petite éternuer a une fait  
souris

2. derrière attendait fenêtre. Baba  
Nicki la

3. sa neige. Nicki dans retrouvé la  
a moufle

atelier - Nicki et les animaux de l'hiver : épisode 4

**Remets** les mots dans l'ordre et écris les phrases.

1. l'ours. petite éternuer a une fait  
souris

2. derrière attendait fenêtre. Baba  
Nicki la

3. sa neige. Nicki dans retrouvé la  
a moufle

atelier - Nicki et les animaux de l'hiver : épisode 4

**Réponds** aux questions.

1. Qui entre dans la moufle en dernier ?
2. Pourquoi l'ours éternue-t-il ?
3. Qu'arrive-t-il aux animaux quand l'ours éternue ?
4. Où Baba attend-elle son petit-fils ?

atelier - Nicki et les animaux de l'hiver : épisode 4

**Réponds** aux questions.

1. Qui entre dans la moufle en dernier ?
2. Pourquoi l'ours éternue-t-il ?
3. Qu'arrive-t-il aux animaux quand l'ours éternue ?
4. Où Baba attend-elle son petit-fils ?

atelier - Nicki et les animaux de l'hiver : épisode 4

**Réponds** aux questions.

1. Qui entre dans la moufle en dernier ?
2. Pourquoi l'ours éternue-t-il ?
3. Qu'arrive-t-il aux animaux quand l'ours éternue ?
4. Où Baba attend-elle son petit-fils ?

atelier - Nicki et les animaux de l'hiver : épisode 4

**Réponds** aux questions.

1. Qui entre dans la moufle en dernier ?
2. Pourquoi l'ours éternue-t-il ?
3. Qu'arrive-t-il aux animaux quand l'ours éternue ?
4. Où Baba attend-elle son petit-fils ?

atelier - Nicki et les animaux de l'hiver : épisode 4

**Réponds** aux questions.

1. Qui entre dans la moufle en dernier ?
2. Pourquoi l'ours éternue-t-il ?
3. Qu'arrive-t-il aux animaux quand l'ours éternue ?
4. Où Baba attend-elle son petit-fils ?

atelier - Nicki et les animaux de l'hiver : épisode 4

**Réponds** aux questions.

1. Qui entre dans la moufle en dernier ?
2. Pourquoi l'ours éternue-t-il ?
3. Qu'arrive-t-il aux animaux quand l'ours éternue ?
4. Où Baba attend-elle son petit-fils ?

atelier - Nicki et les animaux de l'hiver : épisode 4

**Sépare** les mots.

Nicki vit une forme blanche qui volait dans les airs.

Nicki était sur le chemin du retour.

Baba attendait Nicki derrière la fenêtre.

atelier - Nicki et les animaux de l'hiver : épisode 4

**Sépare** les mots.

Nicki vit une forme blanche qui volait dans les airs.

Nicki était sur le chemin du retour.

Baba attendait Nicki derrière la fenêtre.

atelier - Nicki et les animaux de l'hiver : épisode 4

**Sépare** les mots.

Nicki vit une forme blanche qui volait dans les airs.

Nicki était sur le chemin du retour.

Baba attendait Nicki derrière la fenêtre.



atelier - Nicki et les animaux de l'hiver : épisode 4  
**Barre** les mots intrus. Il y en a 2 dans chaque phrase.

Sur le chemin cheval du retour, Nicki vit une fronde forme blanche volant au loin.

C'était la moufle pendue perdue qui se détachait sur le feu bleu du ciel.

Nicki vit lit Baba qui l'attendait devant derrière la fenêtre.

atelier - Nicki et les animaux de l'hiver : épisode 4  
**Barre** les mots intrus. Il y en a 2 dans chaque phrase.

Sur le chemin cheval du retour, Nicki vit une fronde forme blanche volant au loin.

C'était la moufle pendue perdue qui se détachait sur le feu bleu du ciel.

Nicki vit lit Baba qui l'attendait devant derrière la fenêtre.

Écris les mots qui manquent.

blanche - derrière - bleu - retour - courait -  
perdue

Sur le chemin du \_\_\_\_\_,

Nicki vit une forme \_\_\_\_\_

volant au loin. C'était

la moufle \_\_\_\_\_ qui se

détachait sur le \_\_\_\_\_ du

ciel.

Comme il \_\_\_\_\_ à la

rencontre de sa moufle blanche,

Nicki vit Baba qui l'attendait

\_\_\_\_\_ la fenêtre.