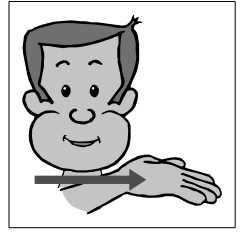


La lettre F



Lis les syllabes:

FA- FI – FO – FU – FE – FÉ – FÊ

af – of – uf – if – fra – fro – for – fur – fol – fil – fla – fle – fal – far – fri
afi – forma – furtu – fraté – ofil – ufar – iflu – framu – frime

lecture de mots

Fâché – une affiche – du café – une fée – un fil – la folie – affolé – un film –
un frère – la farine – la forêt -

Lecture de phrases.







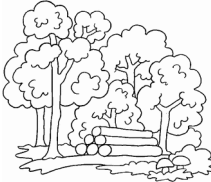

Fanny est affamée.

Elle raffole des pommes.

Il y a une fête !

Lecture de mots - lis puis écris sous l'image.

un film - il est fou - une forêt - un café - une fée - du fil - une famille - une fille

Dessine les phrases.

1. Fanny est affamée.
2. Elle raffole des pommes.
3. Il y a une fête !